

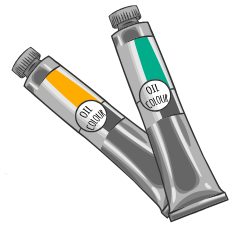


# GUACAMAYA



MTR. JESÚS GONZÁLEZ MOLINA  
gonzalez\_molina79@hotmail.com

## DE LAS FRACCIONES EQUIVALENTES



OBSERVA EL EJEMPLO, DONDE ESTÁN TODAS LAS FRACCIONES EQUIVALENTES A  $\frac{1}{3}$ , ESCRIBE EN TU CUADERNO LAS EQUIVALENCIAS DE LAS FRACCIONES EN LOS CABALLETES, CON LOS RESULTADOS CORRECTOS COLOREA SEGÚN LA CLAVE.

**EJEMPLO**

$\frac{1}{3}$	$\frac{2}{6}$	$\frac{3}{9}$	$\frac{4}{12}$	$\frac{5}{15}$	$\frac{6}{18}$	$\frac{7}{21}$	$\frac{8}{24}$	$\frac{9}{27}$	$\frac{10}{30}$
---------------	---------------	---------------	----------------	----------------	----------------	----------------	----------------	----------------	-----------------

Fractions on the parrot:  $\frac{6}{24}$ ,  $\frac{9}{36}$ ,  $\frac{28}{56}$ ,  $\frac{16}{32}$ ,  $\frac{30}{60}$ ,  $\frac{35}{70}$ ,  $\frac{6}{18}$ ,  $\frac{18}{54}$ ,  $\frac{4}{16}$ ,  $\frac{15}{45}$ ,  $\frac{21}{63}$ ,  $\frac{9}{27}$ ,  $\frac{12}{36}$ ,  $\frac{2}{8}$ ,  $\frac{8}{20}$ ,  $\frac{18}{36}$ ,  $\frac{24}{48}$ ,  $\frac{10}{40}$ ,  $\frac{7}{28}$ ,  $\frac{15}{45}$ ,  $\frac{21}{63}$ ,  $\frac{10}{15}$ ,  $\frac{16}{24}$ ,  $\frac{8}{32}$ ,  $\frac{48}{16}$ ,  $\frac{21}{63}$ ,  $\frac{36}{12}$ ,  $\frac{15}{20}$ ,  $\frac{3}{12}$ ,  $\frac{18}{6}$ .  
 Labels: CELESTE, GRIS.

Easels:  $\frac{6}{2}$  CAFÉ,  $\frac{1}{4}$  ROJO,  $\frac{3}{6}$  VERDE C.,  $\frac{3}{9}$  NARANJA,  $\frac{2}{3}$  AZUL,  $\frac{5}{10}$  NEGRO,  $\frac{2}{5}$  VERDE,  $\frac{4}{8}$  ROSA.