

FUNCIONES DEL SISTEMA NERVIOSO PERIFÉRICO



Conectar el sistema nervioso central con los órganos, extremidades y piel



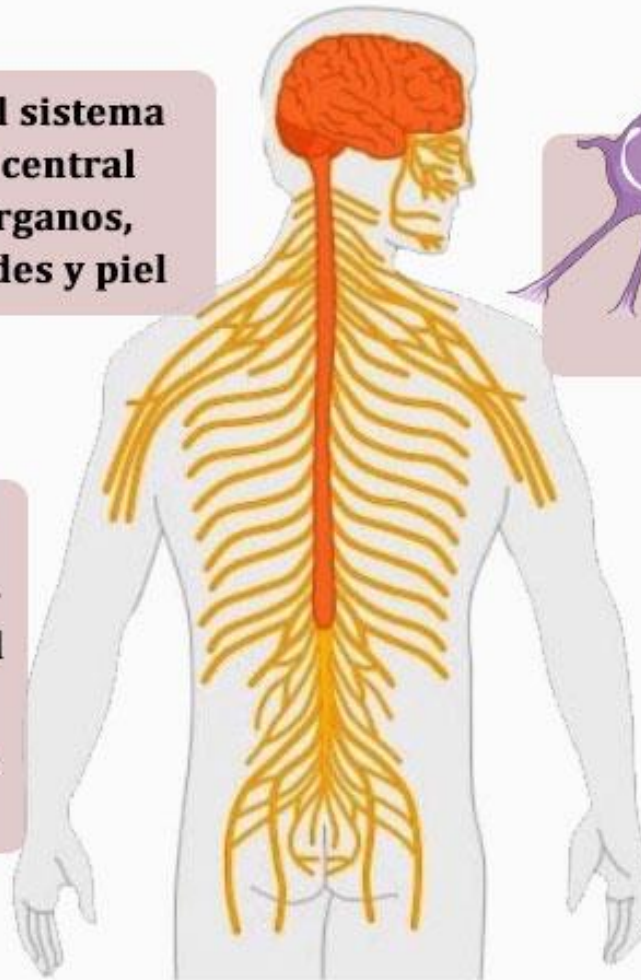
Permitir que el cerebro y médula espinal reciban y envíen información a otras partes del cuerpo



Enviar información sensorial y motora hacia y desde el sistema nervioso central



Regular funciones involuntarias del cuerpo, como los latidos del corazón o la respiración



PARTES DEL SISTEMA NERVIOSO CENTRAL Y SUS FUNCIONES

www.neuropediatra.org

Tálamo y núcleos grises:

Estación intermedia entre corteza y tronco cerebral.
Control del movimiento y del tono.

Hipotálamo:

Control de supervivencia: ingesta, temperatura, defensa, sexual...

Hipocampo y sistema límbico:

Sede principal de la memoria y el aprendizaje.

Forma parte del sistema límbico, el principal rector de las emociones

Corteza cerebral:

cubre la superficie cerebral.
Rige las funciones superiores, de las que somos conscientes.

- percepción sensorial - los 5 sentidos
- movimiento voluntario
- lenguaje
- emociones
- pensamientos

Cerebelo:

Centro de coordinación.

Integra la información que recibe de los 5 sentidos y la cerebral.

Hace que el movimiento sea fluido y coordinado.

Médula espinal:

Comunica el cerebro y los nervios periféricos

- conduce las sensaciones al cerebro
- lleva los impulsos del movimiento voluntario e involuntario

Tronco encefálico:

Controla las funciones vitales, latido cardíaco y respiración.

El ritmo sueño / vigilia
Núcleos nerviosos de los sentidos, los movimientos de la cabeza y del cuello.

