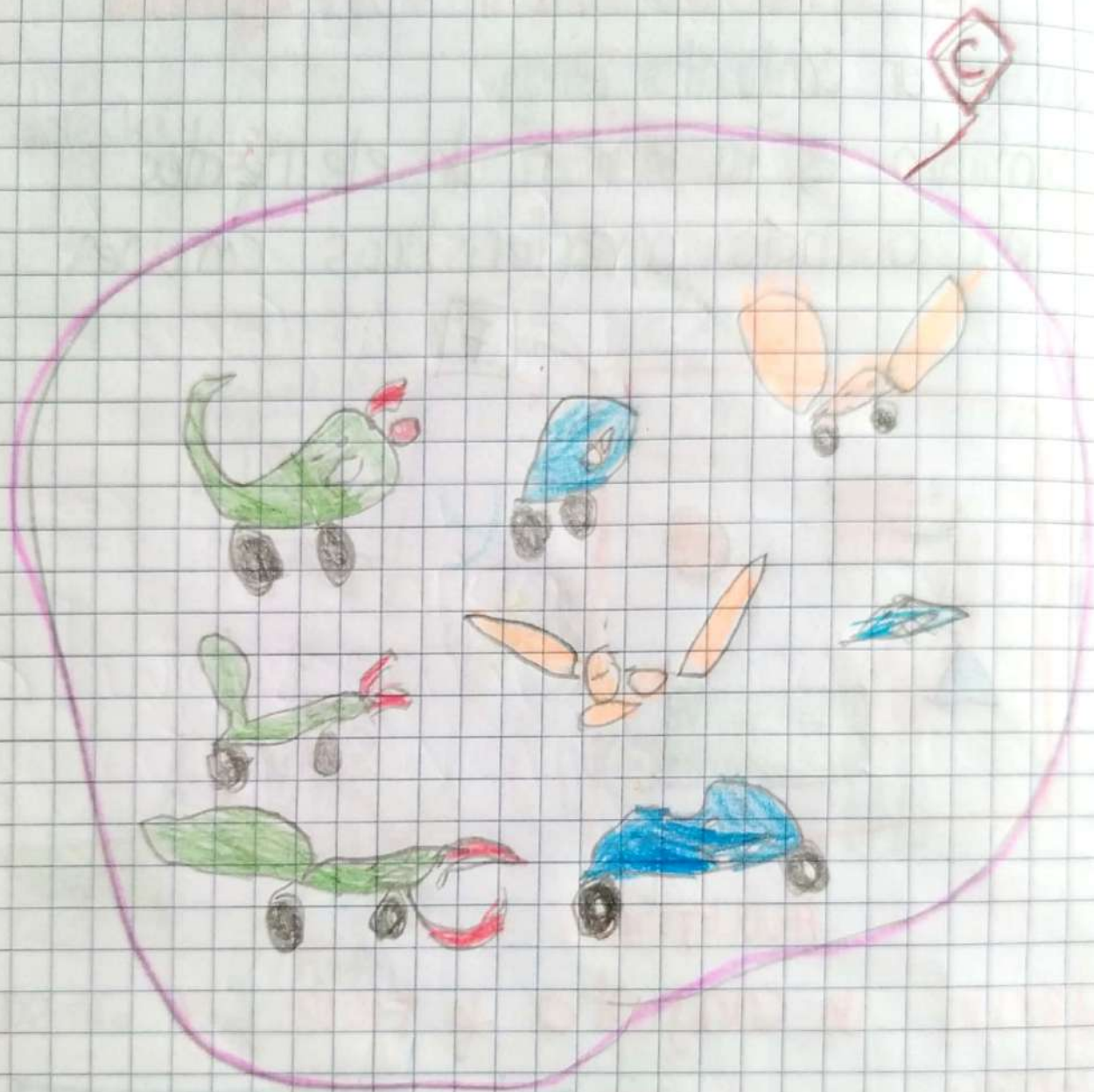


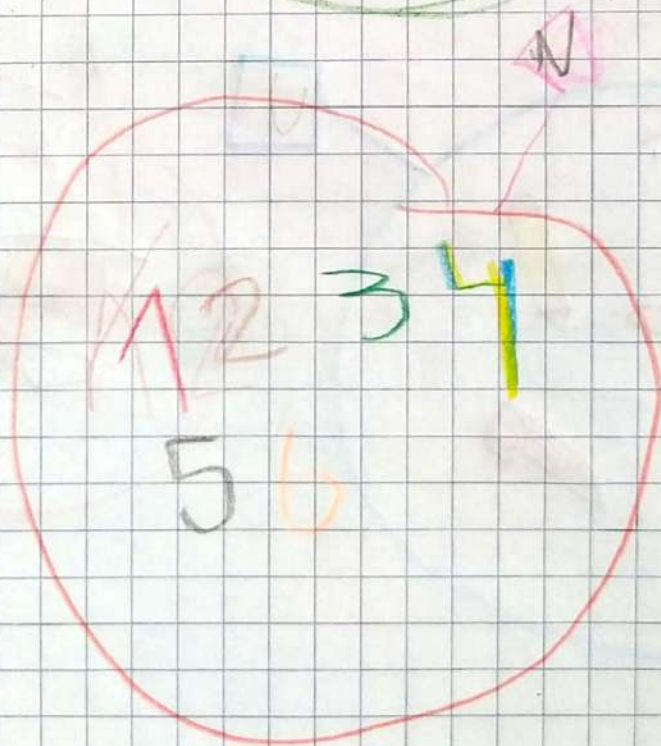
23th February 2021



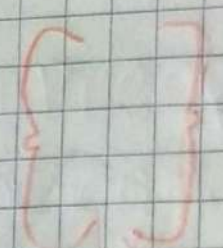
Representación de conjuntos

1. Diagrama de Venn.

Ejemplos:



2. entre llaves.

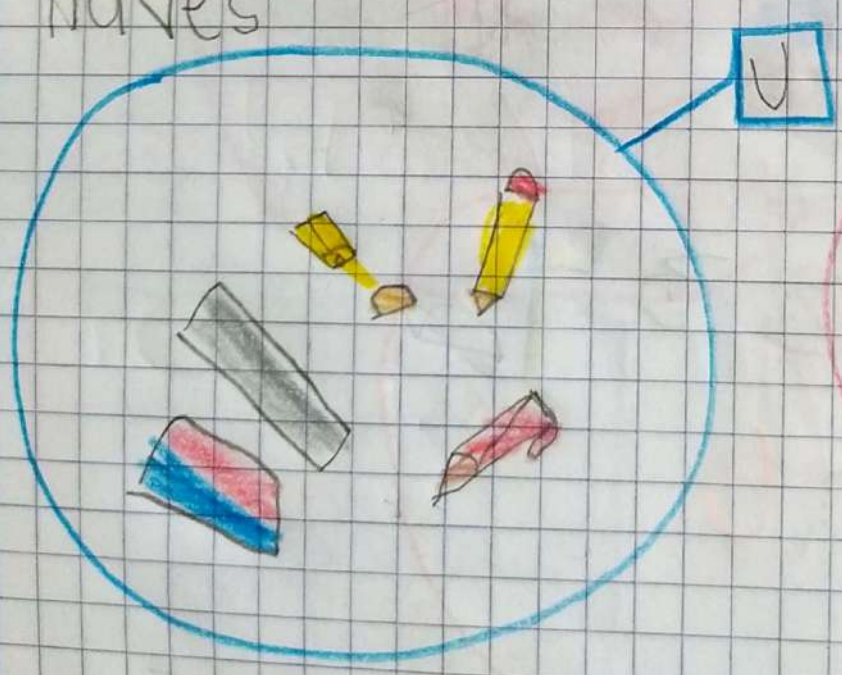


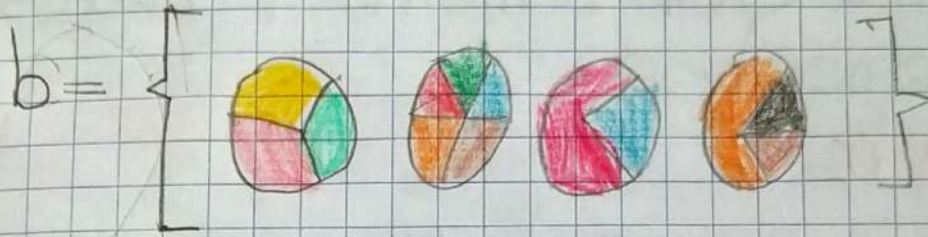
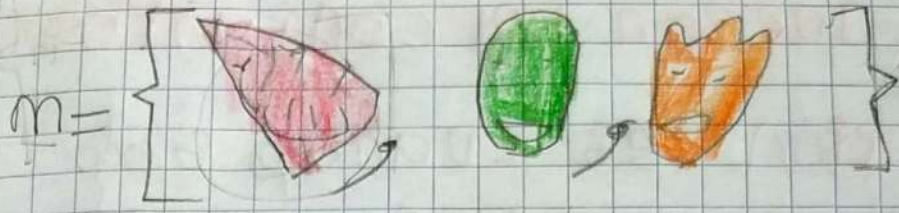
$$A = \{ a, m, o, r \}$$

$$B = \{ \bigcirc, \Delta, \square, \square \}$$

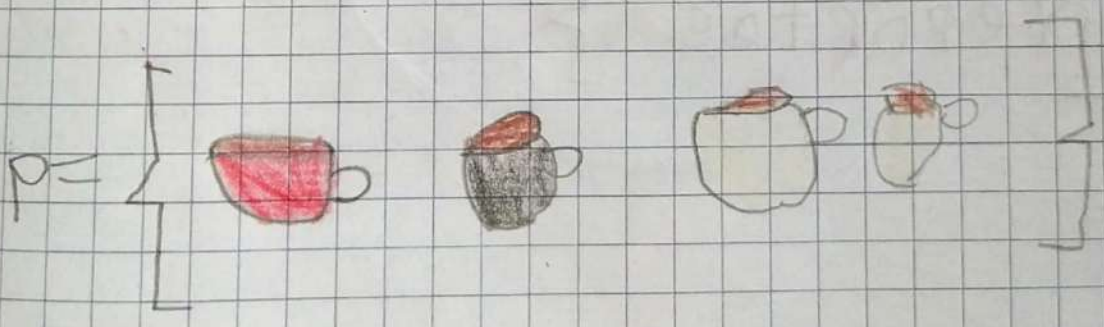
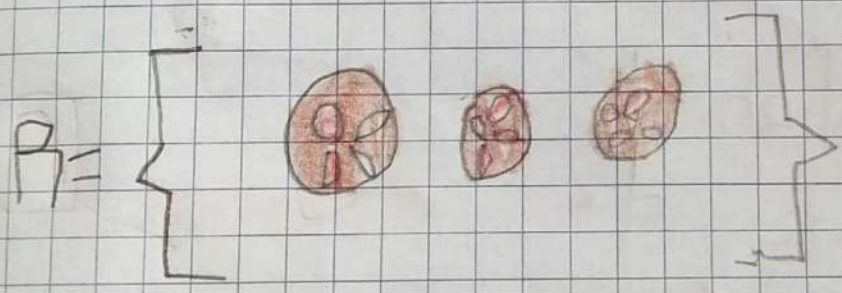
Tarea

Dibuja 2 conjuntos con el diagrama de Venn y 2 entre llaves





24th February 2021



determinación de conjuntos

comprensión: es cuando solo mencionamos una característica que define exactamente a todos los elementos

ejemplo:

$$F = \{ \text{Frutas rojas} \}$$

$$V = \{ \text{Vocales} \}$$

$$D = \{ \text{deportes} \}$$

25th February 2021

2. **extension:** es cuando mencionamos uno a uno los elementos del conjunto.

Ejemplo:

$F = \{ \text{cereza, manzana, Fresa} \}$

$V = \{ a, e, i, o, u \}$

$D = \{ \text{natación, Fútbol, atletismo} \}$

Homework

1. repasar lo visto en clase para taller evaluativo.