

12/h April 2021

La sílaba

La sílaba es un grupo de sonidos que se pronuncian juntos en cada golpe de voz.

En cada sílaba hay por lo menos una vocal y una o dos consonante.

Clasificación de sílabas

Las palabras se pueden clasificar según el número de sílabas.

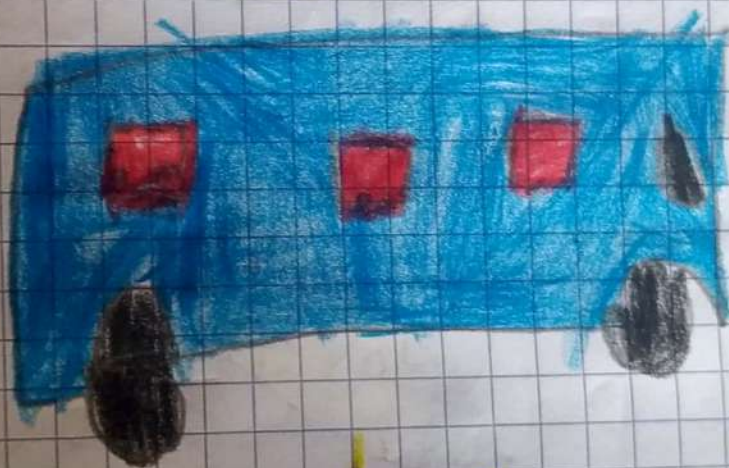
Ejemplos

• pan



→ Mono sílaba

• Bus



→ Multi sílaba

• Sol



→ Mono sílaba

• Bisilaba

• Hoja → Bisilaba

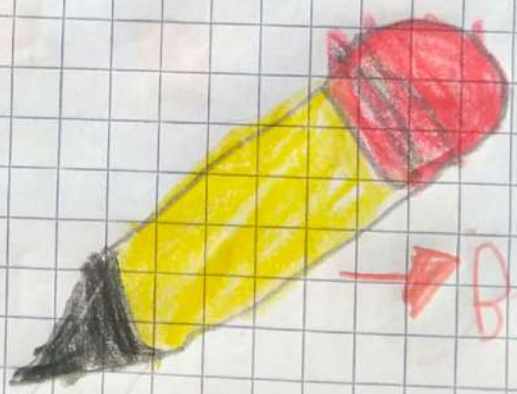


• casa



→ Bisilaba

• Lápiz



→ Bisilaba

• Trisilaba

• Botella



→ Trisilaba

• Pescado



→ Trisilaba

• Pastilla



→ Trisilaba

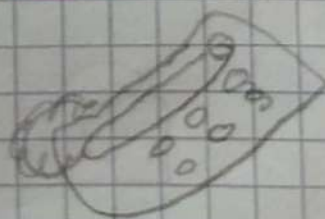
• Impresora



• mariposa



• Teléfono



15th April

palabras monosilábicas

son las que tienen una sola
emisión de voz.

palabras bisilábicas

son las que tienen dos emisiones
de voz.

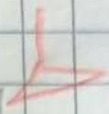
palabras trisilábicas

son las que tienen tres emisiones
de voz.

palabras polisilábicas

son las que tienen cuatro emisiones
de voz.

los sustantivos



son palabras que nombran a las,
persona, Animales, casas, lugares,
sentimientos e ideas.

clases de sustantivos

1. sustantivos comunes