



ATA



CELU



Proposito: Identificar las características de las células.

La Célula:

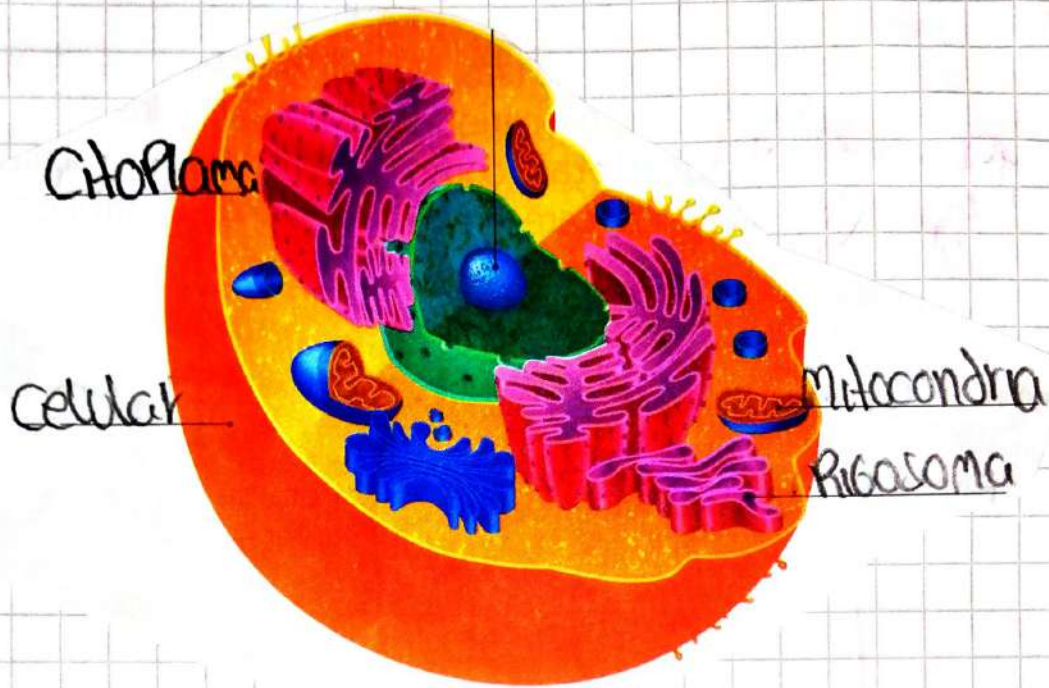
Oes la unidad básica y estructural de los seres vivos.

Fue descubierta en los años 1665 por Robert Hooke cuando la observó en un microscopio muy simple, contruida por el mismo, una fina lamina de corcho.

Organización de las células:

Se clasifican en 2 grupos: dependiendo de su estructura.

Célula procariota: es propia de organismos sencillos, celulares tales como las bacterias, arqueos bacterias y eubacterias.



celula eucariota: es propia de organismos especializados. multicelulares clasificados o divididos en células animales y vegetales. contienen un núcleo en el cual se encuentra su material genético.