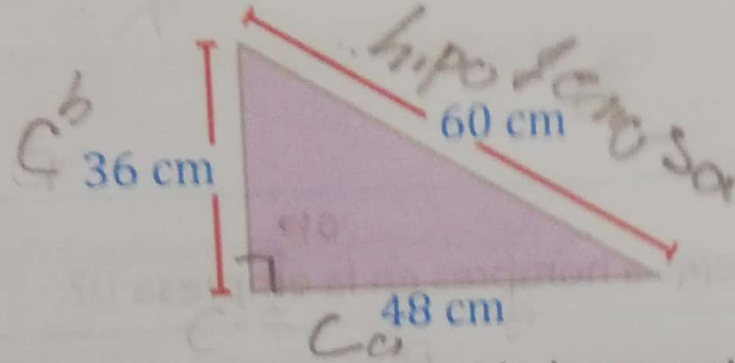


Un ángulo rectángulo es aquel que tiene un ángulo interno cuya medida es 90° , como se muestra en la siguiente figura.



$$C^2 = 48^2 + 36^2$$

$$3600 = 2304 + 1296$$

$$3600 = 3600$$

$$C = 60$$

En un triángulo rectángulo, la hipotenusa es el lado opuesto del ángulo de 90° y los lados que forman este ángulo se denominan catetos, responde las siguientes preguntas y justifica tus respuestas.

a) ¿Cuáles son las razones entre la medida de la hipotenusa y la medida de cada cateto?

$$\frac{\text{hipotenusa}}{\text{catetos}} \times \frac{\text{catetos}}{x} = \frac{60}{36\text{cm}} \times \frac{48\text{cm}}{x} = \frac{48 - 36}{60}$$

$$= 28,8 = \text{Razón} = \frac{60}{2,1}$$

b) ¿Cuál es la razón entre la medida del cateto de mayor longitud y la medida del cateto de menor longitud?

$$\frac{48}{36} \div 2 \quad \frac{24}{18} \div 6 \quad \frac{4}{3} = \text{Razón}$$

$$4:3$$