

Busca en la sopa de letras las siguientes palabras.

- Jardinero ✓
- Periodista ✓
- Cocinero ✓
- Bombero ✓
- Doctor ✓

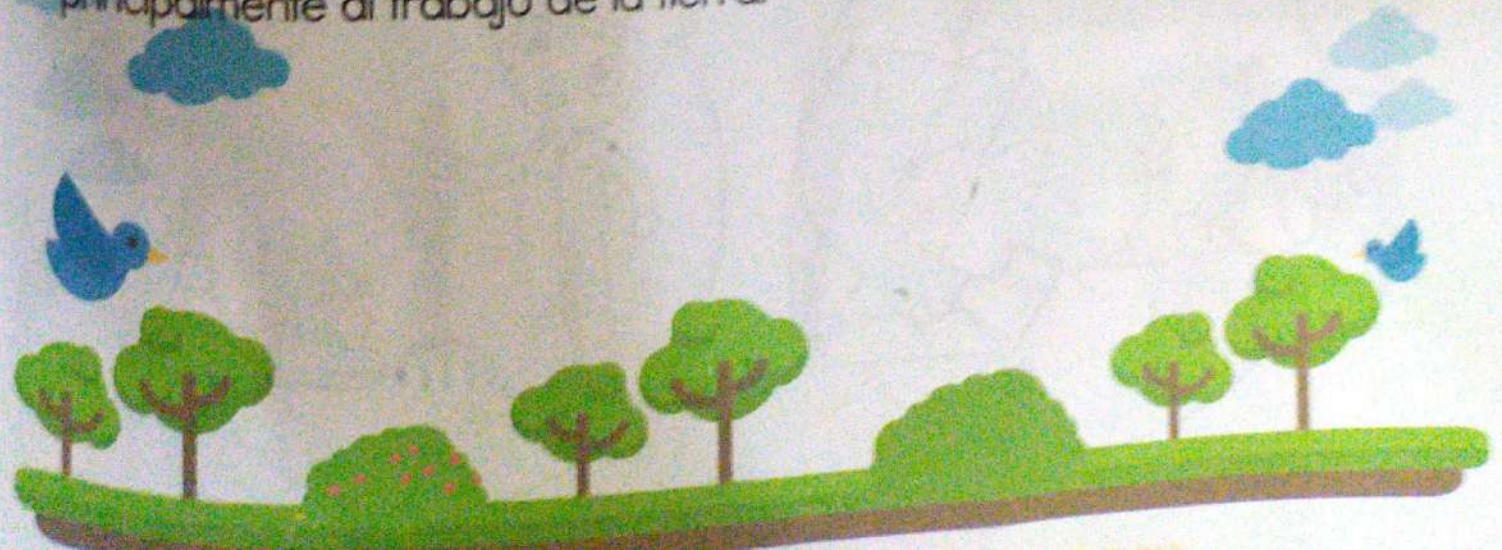
J	A	P	D	O	C	E	R	O	R	T	P	E	R	O
R	C	C	C	I	N	E	R	O	P	E	R	J	I	R
I	E	E	P	E	I	D	A	J	D	O	I	A	O	D
C	S	R	I	R	B	O	B	O	I	S	T	R	S	I
D	B	C	O	S	D	O	C	T	O	R	M	D	T	A
O	M	O	J	A	R	D	U	R	T	E	N	I	D	T
C	O	C	S	D	B	M	O	B	O	R	B	N	E	S
P	E	R	I	O	D	I	S	T	A	T	R	E	N	I
T	B	N	T	C	O	S	N	D	N	A	A	R	T	T
C	R	O	A	I	N	E	R	I	S	T	J	O	I	S
I	T	E	B	D	P	E	R	O	I	S	P	J	A	B
N	C	R	O	R	A	J	I	D	R	E	D	E	C	O
E	B	O	M	B	E	R	O	S	D	O	O	R	O	D
R	O	P	S	R	A	J	P	E	R	I	C	U	R	M
A	D	E	T	C	O	C	I	N	E	R	I	A	E	B



MI CIUDAD

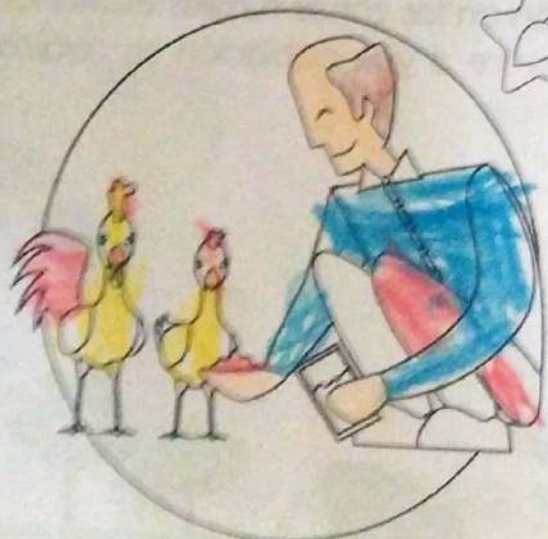
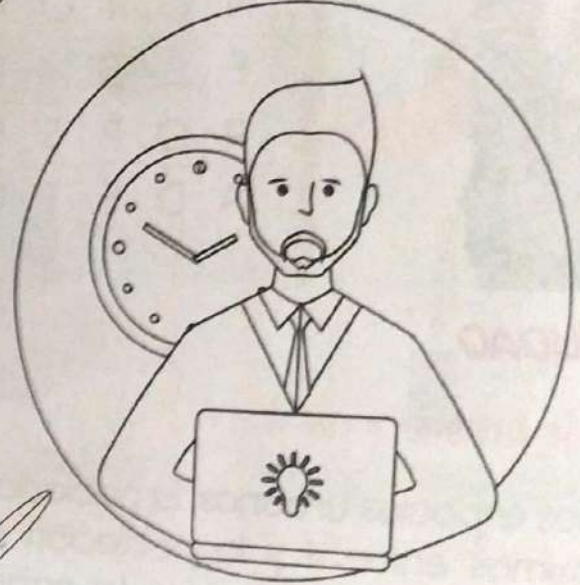
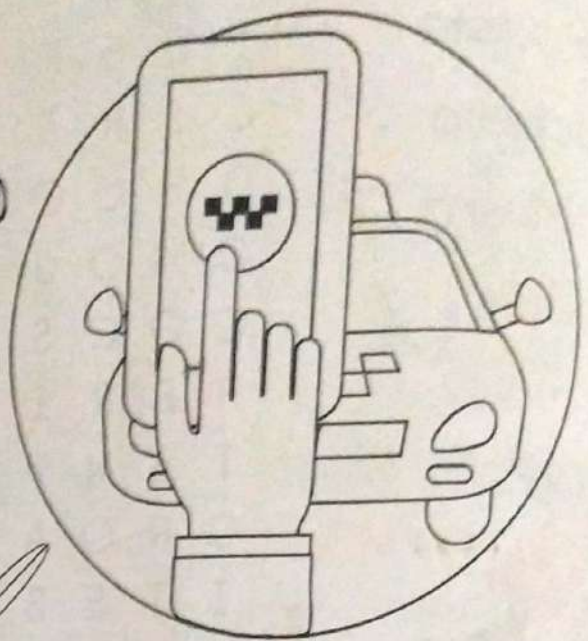
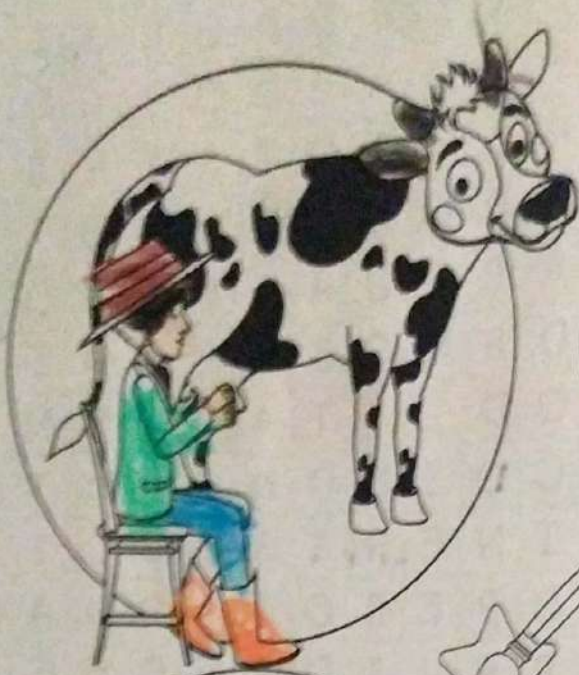
• Paisaje urbano y rural

En los espacios urbanos, la población es alta, las viviendas se encuentran próximas entre sí y la población se dedica a actividades industriales, comerciales y de servicios. La población en las zonas rurales es menor, las viviendas se encuentran aisladas entre sí y la población se dedica principalmente al trabajo de la tierra.

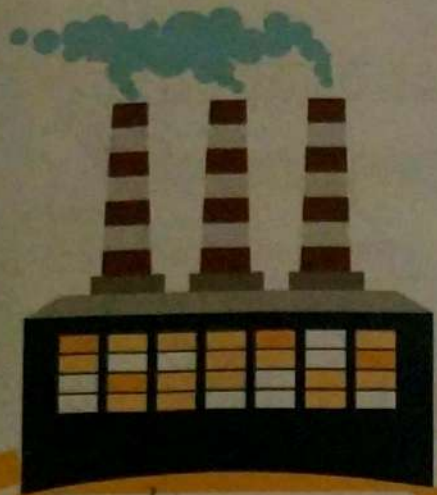




1 Colorea las cosas que suelen hacerse en el campo



2 Escribe debajo de cada dibujo si se trata del campo o la ciudad



Urbano



Campo



urbano



Campo



Urbano



urbano

● Observa y señala en la ilustración cuál de los paisajes se parece al tuyo.
Conversa al respecto. Conversa sobre las características de un paisaje rural y un
rural, ventajas y desventajas de cada uno. Colorea los paisajes.



El paisaje geográfico es el resultado de las relaciones entre fenómenos físicos, biológicos y humanos que se producen en algún lugar de la Tierra.

Hay semejanzas y diferencias entre esos fenómenos, debidas a los cambios producidos por la ciencia y la técnica, y también a los esfuerzos que ha hecho el hombre para superar los problemas que aparecen el ambiente. El paisaje geográfico se divide en paisaje natural y paisaje cultural.

