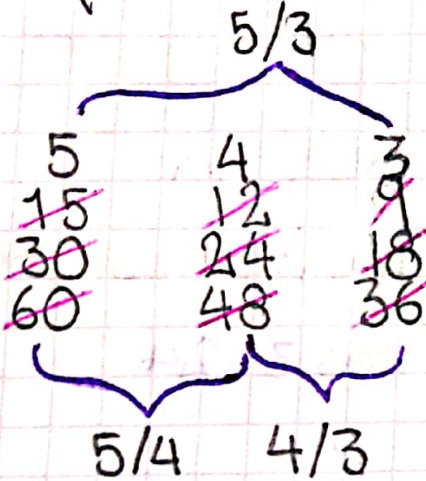


Evaluación

Preguntas 1 y 2 =

Respuesta =

Simplificamos:



* Cateto mayor y cateto menor

4/3

* Hipotenusa y cateto menor

5/3

* Hipotenusa y cateto mayor

5/4

Pregunta 4 =

Respuesta =

Estudiantes directos = 21

$$7 \times 3 = 21$$

$$21 + 3 = 24$$

Respuesta 5 =

Respuesta =

$$X = 92 \cdot 3 \div 69 = 4$$

4h

Pregunta 6=

Respuesta=

Cada semana equivale a 840.000

$$2'520.000 \div 3 = 840.000$$

$$840.000 \times 7 = 5.880.000$$

En total tiene que pagar 5.880.000

Pregunta 7=

Respuesta

$$180.000 \times 16.200 = 2.916.000.000 \div 22.500 =$$

129.600 litros