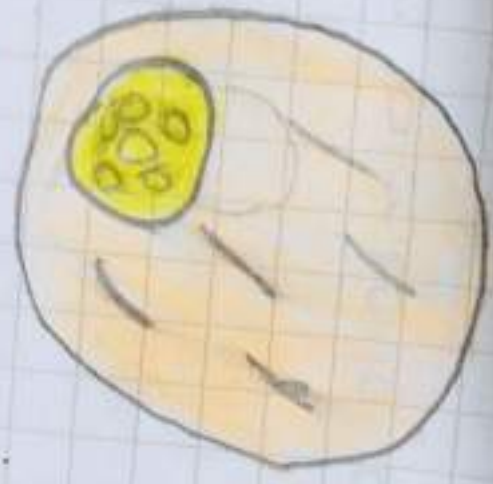


fases de la mitosis

Proterofase



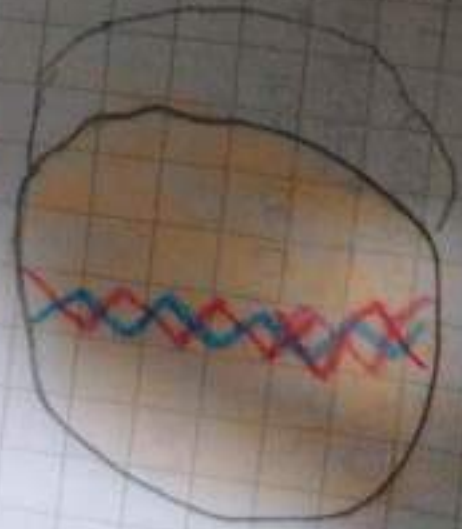
Profase



Metofase



Anafase



Telofase



Citocinesis



Etapas de la meiosis

meiosis 1 1ª Primera división celular.

Profase 1 El ADN se prepara para dividir. **2** Conjuntos de cromosomas, por lo que el material genético se entrecruza y surge una línea de intercambio.

Metáfase 1 los cromosomas se alinean en la mitad y comienzan a separarse.

Anafase 1 En la Anafase el ADN tiende a un polo de la célula formando los polos haploides.

meiosis 2

Profase 2 las células creadas en la meiosis 1 condensan sus cromosomas y rompen la envoltura nuclear.

Metáfase 2 los cromosomas se alinean en la mitad de las células.

Anafase 2 El material genético tiende a separarse y a migrar hacia los polos de la célula al iniciar el nuevo proceso.

Telofase 2 las membranas celulares se separan y dan como resultado cuatro células haploides. Cada una dispone de su información genética.

Comprende las etapas y función de la meiosis

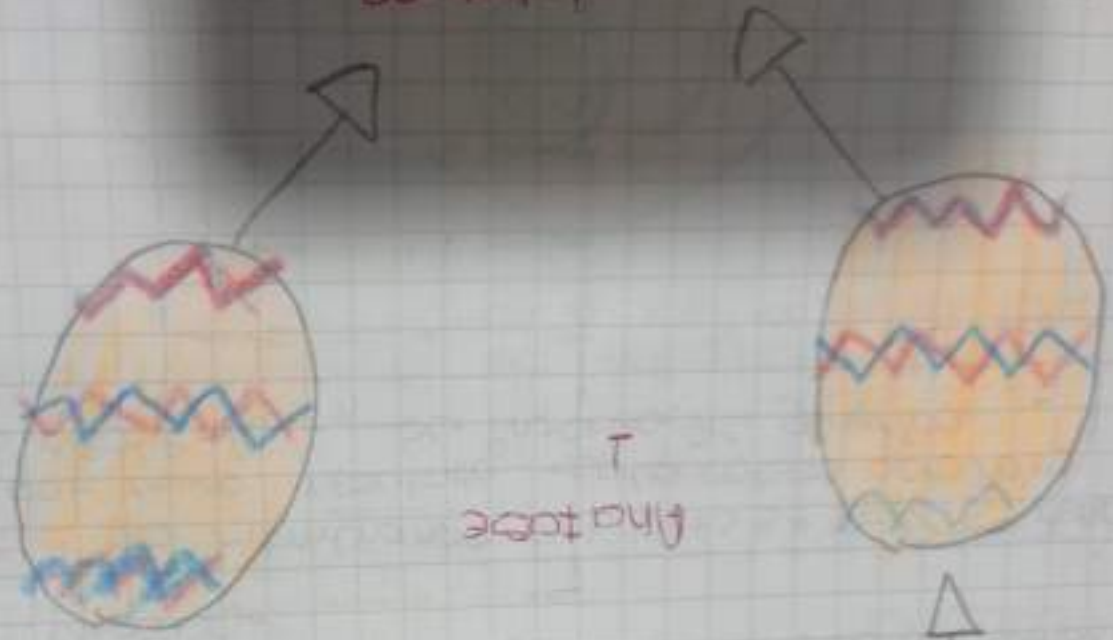
MEIOSIS

Es la reproducción de las células sexuales, los cuales dan origen a nuevos individuos

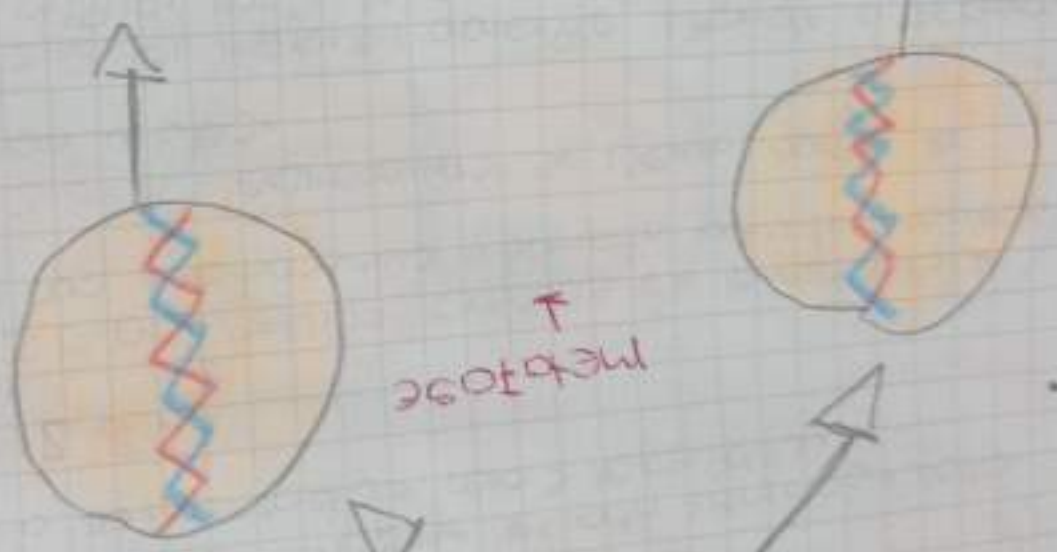




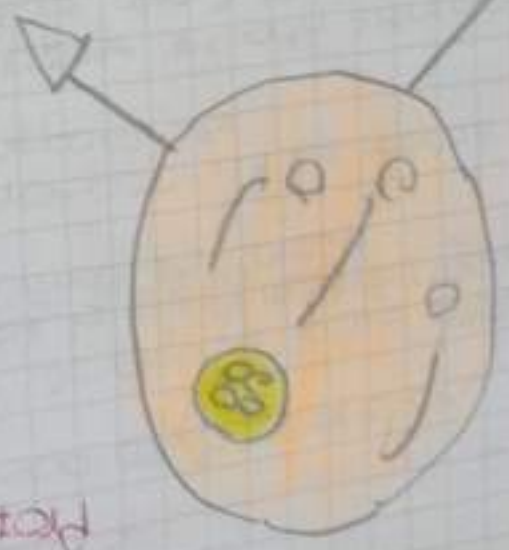
telophase



anaphase



metaphase

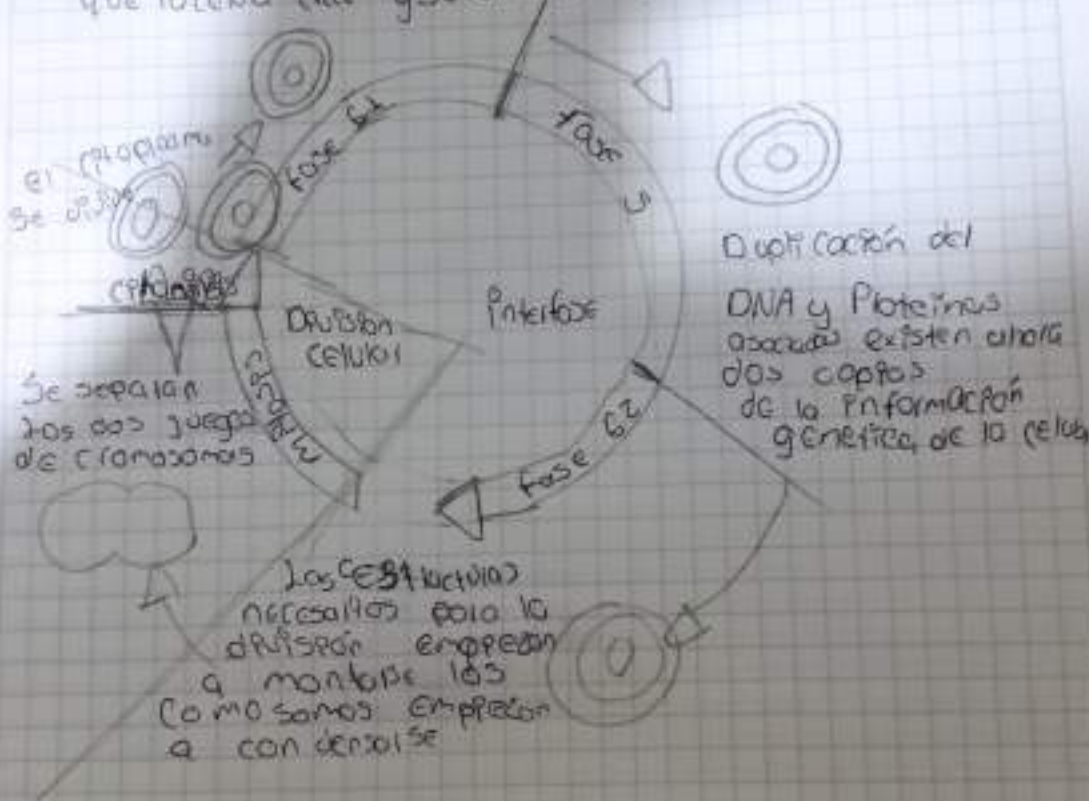


prophase

Propósito: Comprende el ciclo celular

Ciclo Celular

Es el proceso ordenado y repetitivo en el tiempo, en el que la célula hace que se dividan en dos células hijas



Estado ideal, pues es im-
posible capaces de hacer de
ra la vida material, moral y

Realizar un escrito donde narres la

Tener un lugar a
quien amar, se la