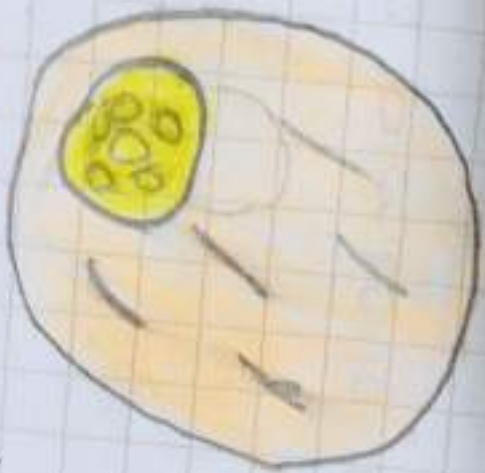


fases de la mitosis

Proterofase



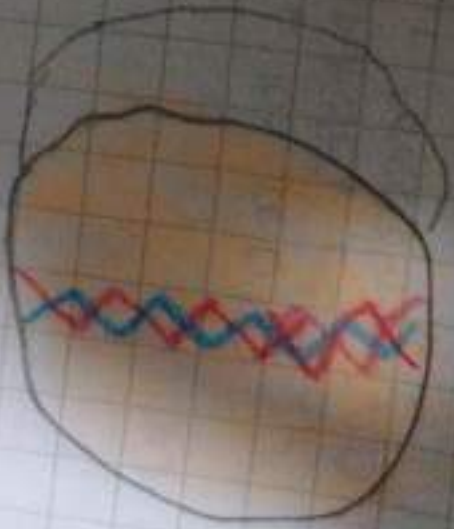
Profase



Metofase



Anafase



Telofase



Citofinesis



Etapas de la meiosis

meiosis 1 \otimes Primera división celular.

Profase 1 \otimes El ADN se prepara para dividir \otimes Conjunto de cromosomas, por lo que el material genético se entrecruza y surge una línea de intercambio.

Metáfase 1 \otimes los cromosomas se colocan en la mitad y comienzan a separarse.

Anafase 1 \otimes En la Anafase el ADN tiende a un polo de la célula formando los polos haploides.

meiosis 2 \otimes .

Profase 2 \otimes los cromosomas creados en la meiosis 1 condensan sus cromosomas y rompen la envoltura nuclear.

Metáfase 2 \otimes los cromosomas se tienden hacia la mitad de las células.

Anafase 2 \otimes El material genético tiende a separarse y a migrar hacia los polos de la célula al iniciar el nuevo proceso.

Telofase 2 \otimes las membranas celulares se separan y dan como resultado cuatro células haploides cada una distinta en su información genética.

Comprende las etapas y función de la meiosis

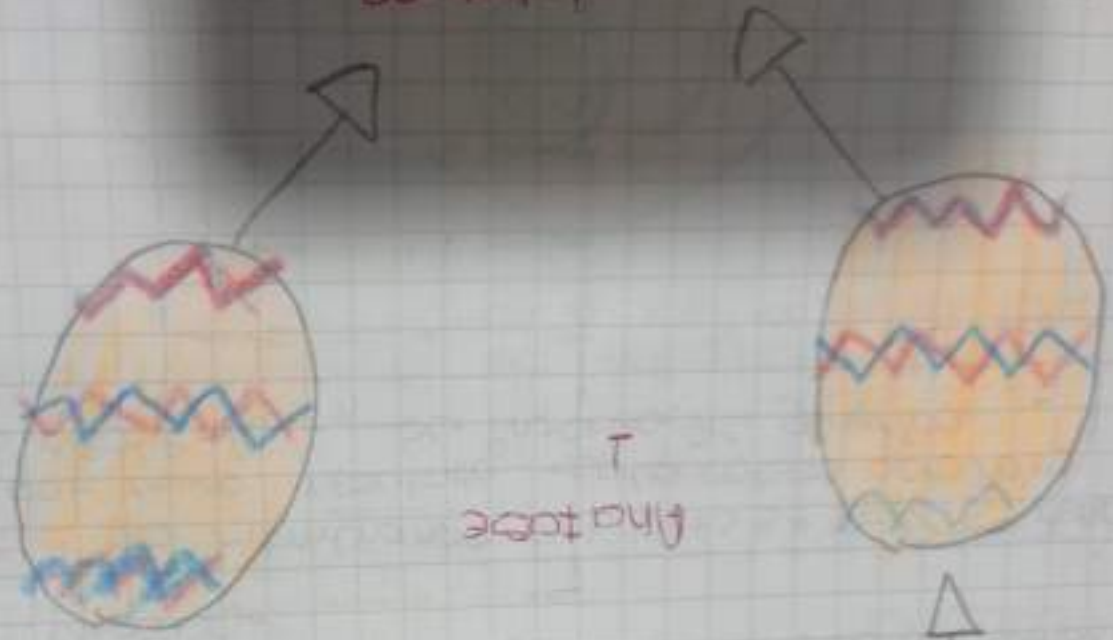
MEIOSIS

Es la reproducción de las células sexuales, las cuales dan origen a nuevos individuos

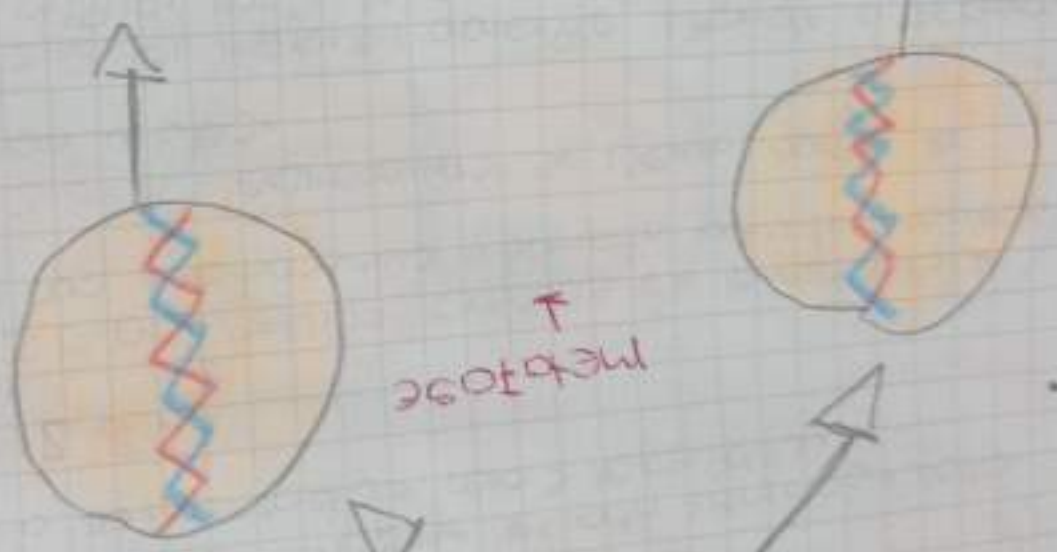




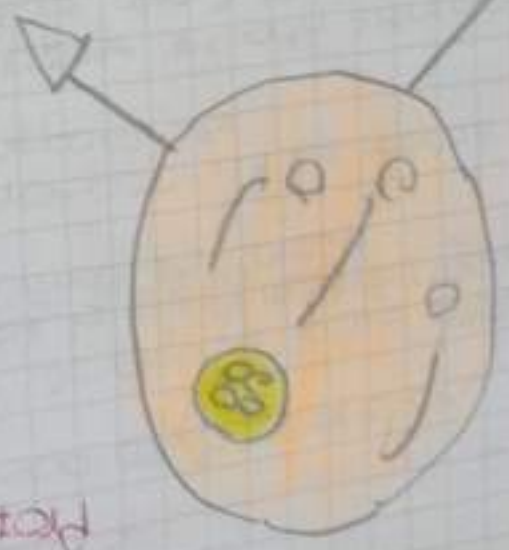
telophase



anaphase



metaphase



prophase

Propósito: Comprende el ciclo celular

Ciclo Celular

Es el proceso ordenado y repetitivo en el tiempo, en el que la célula hace que se dividan en dos células hijas

