

LIZETH NATALIA MORENO SERRANO

GRADO 5



Mitos y leyendas

LA LEYENDA



Una leyenda es una narración sobre hechos sobrenaturales, naturales o una mezcla de ambos que se transmite de generación en generación, de forma oral o escrita. Se ubica en un tiempo y lugar similar al de los miembros de una comunidad, lo que aporta cierta verosimilitud al relato.



CARACTERÍSTICAS DE LA LEYENDA



- Se sitúa en un tiempo y lugar específico. Se basa en hechos naturales o sobrenaturales. Parte de un hecho o suceso histórico concreto. Incluye elementos de la realidad y elementos fantásticos.
- Relato oral – Escrito (prosas o versos)
- Anónimos
- Narra sucesos desconocidos e inexplicables
- Tiempo: muy lejano.
- Lugar: los hechos siempre suceden en algún lugar
- Realidad / ficción
- Se transmite de generación en generación
- Creación colectiva

¿COMO RECONOCEMOS QUE ES UNA LEYENDA ?

Reconocemos que es una leyenda porque como ya lo he explicado sus narraciones fantásticas intentan explicar algo.

Por ejemplo:

- El origen de un pueblo
- Algunos fenómenos de la naturaleza (la lluvia, los relámpagos, los truenos)
- Características en ciertos animales y plantas
- El surgimiento de montañas, ríos. etc.



ALGUNAS LEYENDAS SON:



LA PLANCHADA

POR LAS NOCHES CIRCULA UNA JOVEN ENFERMERA CON VESTIDO LARGO, BLANCO Y PERFECTAMENTE PLANCHADO, RONDA POR LOS PASILLOS DE LOS DIFERENTES HOSPITALES DE MÉXICO. CUENTA LA LEYENDA QUE AQUELLA MUJER FUE TRACIONADA POR SU PROMETIDO Y LA DEPRESIÓN LA LLEVO A LA MUERTE. DESDE ENTONCES VAGA EN LOS HOSPITALES CUIDANDO QUE LOS ENFERMOS SE ENCUENTREN BIEN.

GOBIERNO DEL ESTADO DE GUANAJUATO
SECRETARÍA DE CULTURA Y TURISMO
G
DIF

LA LLORONA

CUENTA LA LEYENDA QUE LA CULPA NO LA DEJA DESCANSAR, QUIENES MIRAN A TRAVÉS DE LA VENTANA VEN A UNA MUJER DELGADA Y VESTIDA DE BLANCO LLAMANDO A SU HIJOS CON UN LAMENTO MUY CERCA DEL AGUA. QUIENES LA HAN ESCUCHADO DICEN QUE ENTRE MÁS LEJOS SE OYE MÁS CERCA SE ENCUENTRA HASTA QUE POCO A POCO SE VA PERDIENDO.

GOBIERNO DEL ESTADO DE GUANAJUATO
SECRETARÍA DE CULTURA Y TURISMO
G
DIF

LEYENDA DE LAS GEMELAS

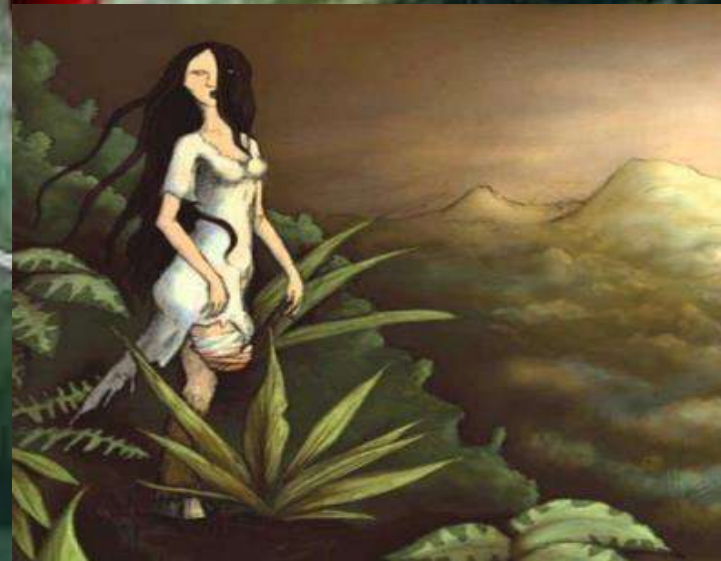
WWW.OBRASDETEATRO.CORTAS.NET

OBRAS DE
TEATRO CORTAS



TENEMOS MAS LEYENDAS POR CONTAR

Leyenda La Muelona



LOS MITOS



- Un mito es un relato tradicional que se refiere a unos acontecimientos prodigiosos, protagonizados por seres sobrenaturales o extraordinarios. Los mitos forman parte del sistema de creencias de una cultura o de una comunidad, donde son considerados como historias verdaderas.



SABIAS QUE...

Al ser un conjunto de representación colectiva estructurado en forma de relato que explica los fenómenos naturales o humanos atribuyéndoles a los dioses el origen del mundo de los Hombres y de las técnicas.

Los mitos sirven para explicar los hechos de la creación y la civilización y con el tiempo se transformaron en meras supersticiones o pasatiempos.

CARACTERÍSTICAS DE UN MITO

- Se llama mito a un tipo de relato tradicional, tenido por sagrado y de carácter simbólico. Cuenta generalmente acontecimientos extraordinarios y memorables, que involucran a seres mágicos o sobrenaturales, como dioses, demonios, monstruos, etc.

CARACTERÍSTICAS

Son narraciones de hechos que están relacionados con el orden de lo sagrado.

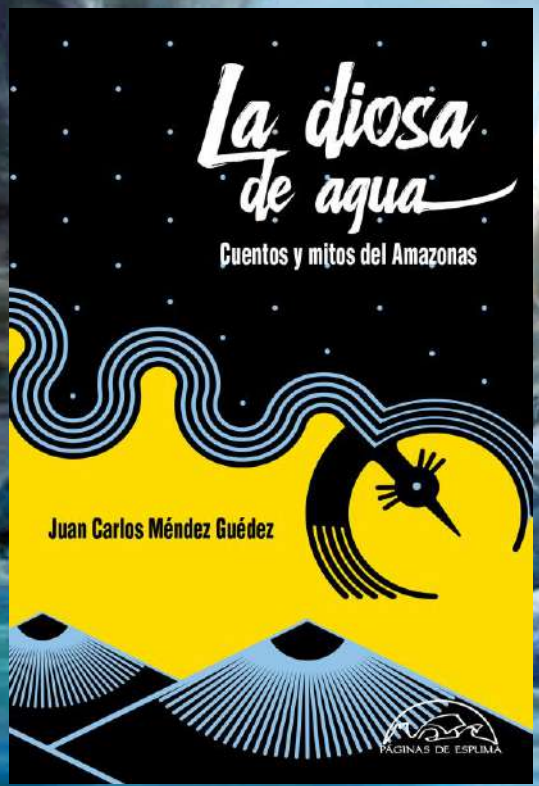
Sus personajes son dioses, semidioses y héroes.

Transcurren en un tiempo impreciso.

Buscan dar respuestas a situaciones y vivencias de la naturaleza de las cosas

Por ejemplo la vida, la muerte, el rayo, el día, la noche, etc.

ALGUNOS MITOS



CINFASALUD.COM
CONSEJOS DE SALUD

FALSOS MITOS DEL EMBARAZO

NO ES VERDAD QUE...

NO PUEDES IR AL SPA O A LA PISCINA CUANDO ESTÁS EMBARAZADA.



Puedes nadar y bañarte en la piscina y el uso moderado de saunas y termas está permitido, siempre que cumplan los requisitos de limpieza y no permanezcas en ellas más de diez minutos, para evitar bajadas de tensión.

FUENTES:
Departamento Médico de Cinfa.
Sociedad Española de Ginecología y Obstetricia (SEGO).

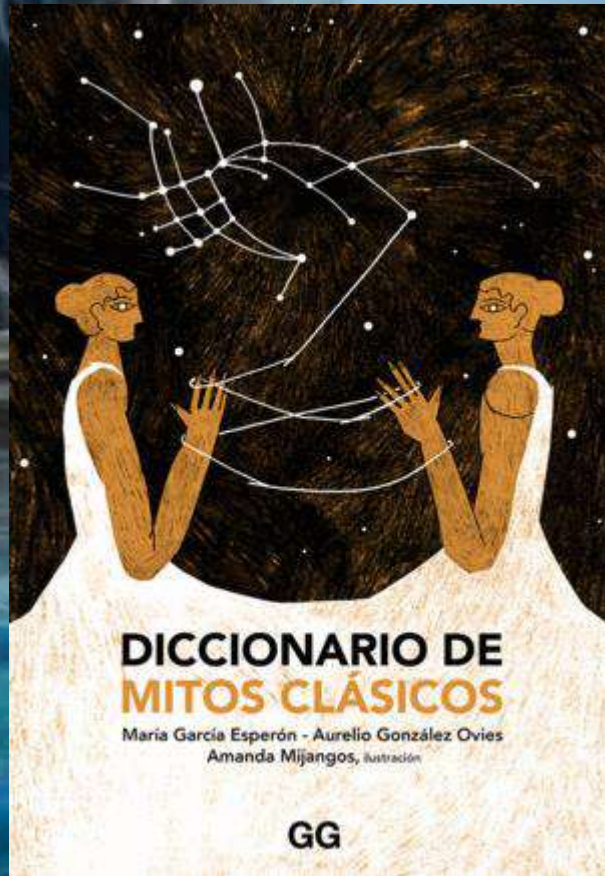
 cinfa

10/2018 1/18

Conoce el resto de mitos en www.cinfasalud.com



TENEMOS MAS MITOS...



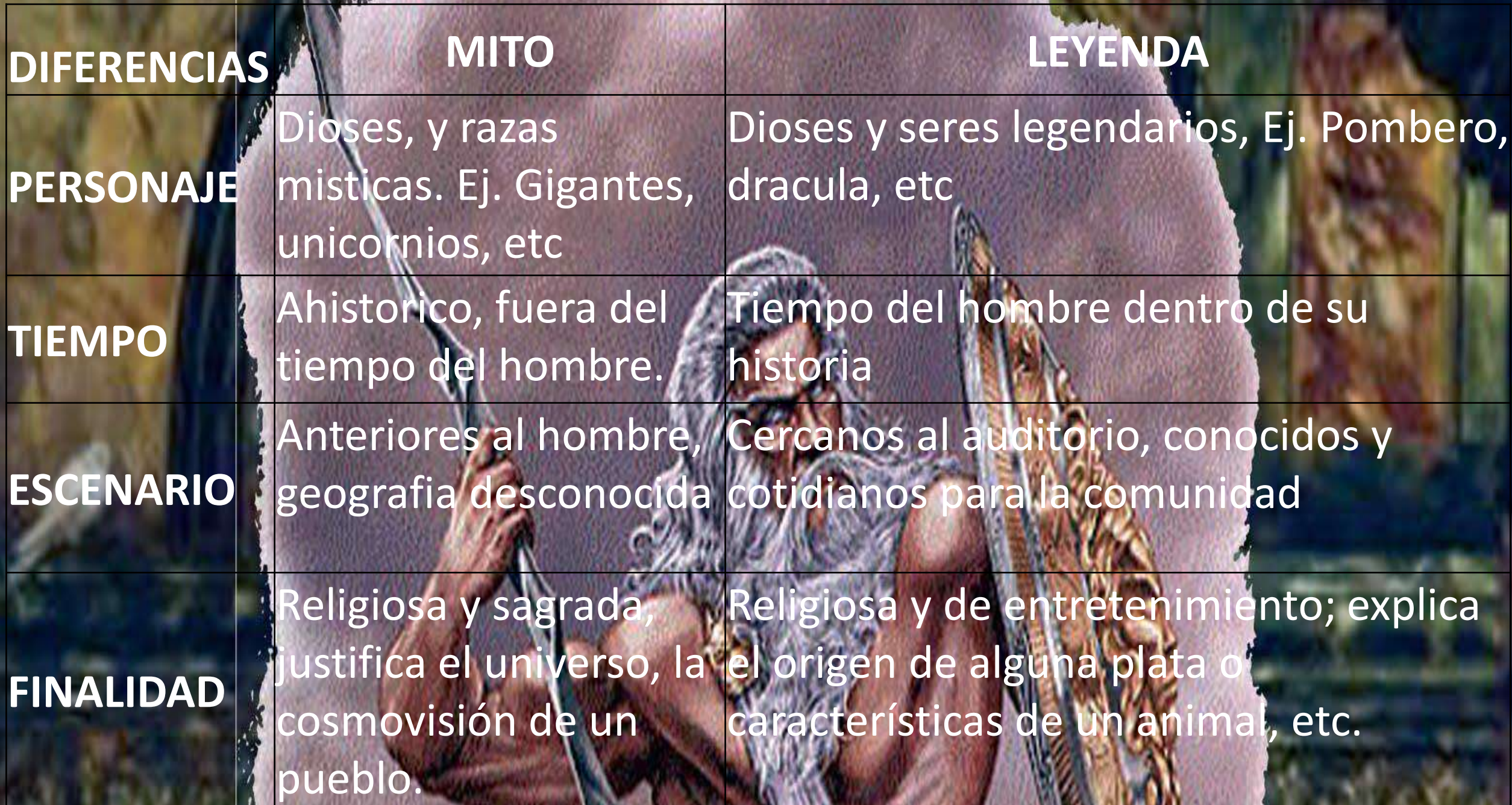
MITOS VS LEYENDAS



- Sucede en lugares y tiempo ficticios, con actores fantásticos.
- Sucede en un tiempo real, histórico, en lugares reconocibles y con protagonistas reales.
- Forman parte de un entramado complejo.
- Son una narración tradicional corta de un solo episodio.

Mitos y leyendas

- Se ocupan generalmente de dioses.
- Se ocupan de hombres característicos.



DIFERENCIAS	MITO	LEYENDA
PERSONAJE	Dioses, y razas místicas. Ej. Gigantes, unicornios, etc	Dioses y seres legendarios, Ej. Pombero, dracula, etc
TIEMPO	Ahistorico, fuera del tiempo del hombre.	Tiempo del hombre dentro de su historia
ESCENARIO	Anteriores al hombre, geografía desconocida	Cercanos al auditorio, conocidos y cotidianos para la comunidad
FINALIDAD	Religiosa y sagrada, justifica el universo, la cosmovisión de un pueblo.	Religiosa y de entretenimiento; explica el origen de alguna planta o características de un animal, etc.



GRACIAS

Mitos y leyendas