

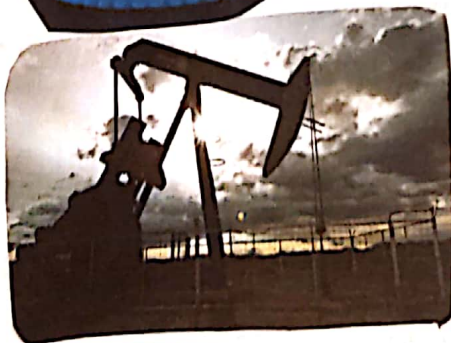
2 Algunos tipos de energía son los que aparecen en el cuadro. Indaga, agrega otros y completa:

Forma de energía	Definición	Ventajas	Desventajas
Mecánica	es la energía de los cuerpos	es más fácil movilizarla	algunos medios de transporte
Eléctrica	cargas eléctricas	es más fácil de transportar	emite vapor de agua al medio ambiente (costo tan elevado)
Química	es la energía que poseen los átomos	elevado rendimiento	se acumula en grandes cantidades
Eólica	es energía producida por el viento	No contamina	suele perderse energía
Hidráulica	generada por el movimiento de el agua	es muy estable	consecuencias tiene
solar	energía de luz natural	brinda energía inagotable y no produce contaminación	los paneles solares producen un impacto ambiental
gravitacional	producida por el campo gravitatorio	en esencia, es un tipo de energía que no genera ninguna clase de desechos o contaminantes	afecta el medio ambiente
termica	energía calorífica	es renovable	la combustión libera dióxido de carbono (CO <sub>2</sub> ) y emisiones contaminantes
cinética	energía del movimiento del cuerpo	energía renovable	No se puede utilizar como única fuente de energía debido al viento intermitente

# Energia renovable



# Energia no renovable



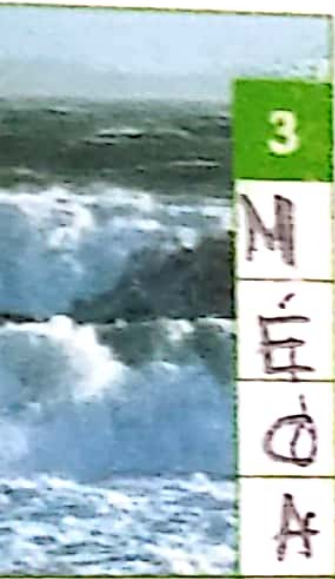


2 é o l i c a

b

o

c



3

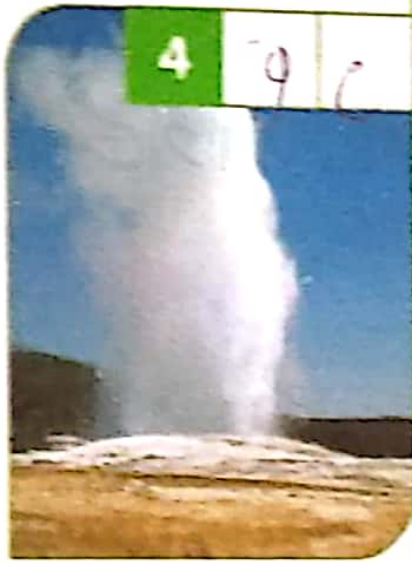
M m

E p

O c

A d

R n



4

g e o t e r m i c a

m

b

u

s

t

5 h i d r a u l i c a



C c

A a

L



6

s o l a r

b

r

e