

1 Completa

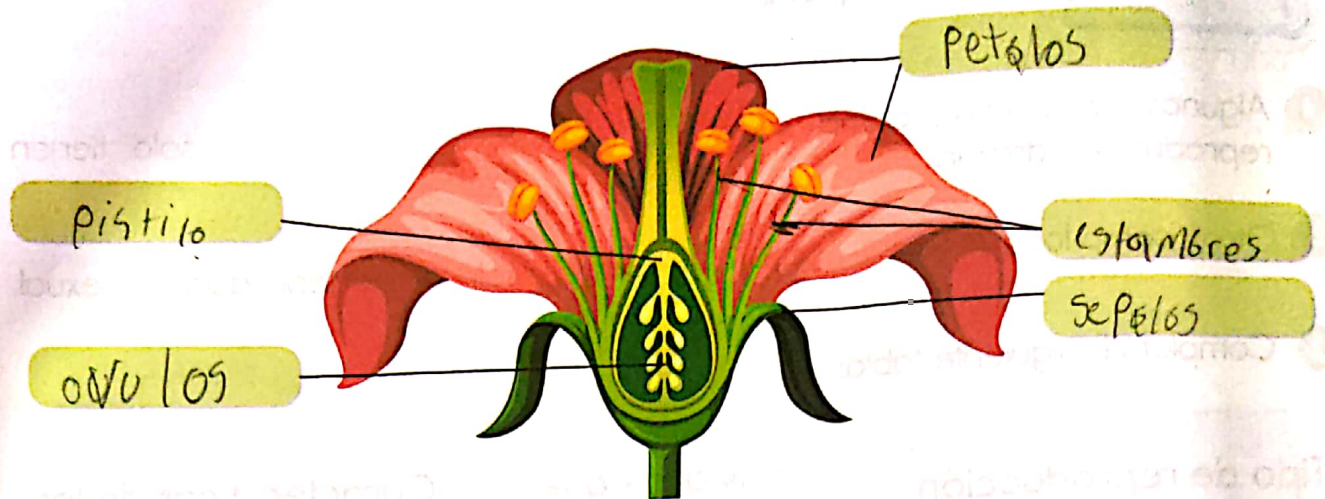
Algunos seres vivos, como las Papas, solo tienen reproducción asexual.

Otros como los girasoles solo tienen reproducción sexual.

Completa la siguiente tabla:

Tipo de reproducción	Individuos que intervienen	Características de los progenitores
Reproducción sexual	2 progenitores	1. masculino 2. femenino 3. masculino 4. femenino 5. ambos
Reproducción asexual	1 progenitor	genéticamente iguales a sus padres

3 Escribe las partes de la planta y completa los enunciados.



Los **estambres** son los órganos reproductores masculinos. Ellos producen el polen.

El pistilo es el órgano reproductor femenino, que incluye el **estigma** y el **estilo**. El **ovario** produce óvulos.

4 Contesta:

a) ¿Qué parte de la flor produce polen? celulas sexuales

b) ¿Qué parte de la flor produce óvulos? ovarios

c) ¿Qué pasa cuando el polen se une con un óvulo?

se reproduce la fecundación
como pasa: es la unión del
polen con los óvulos para
formar la semilla

a La hembra del toro es la vaca

b El caballo es el macho de la yegua

c La vaca es la hembra del toro

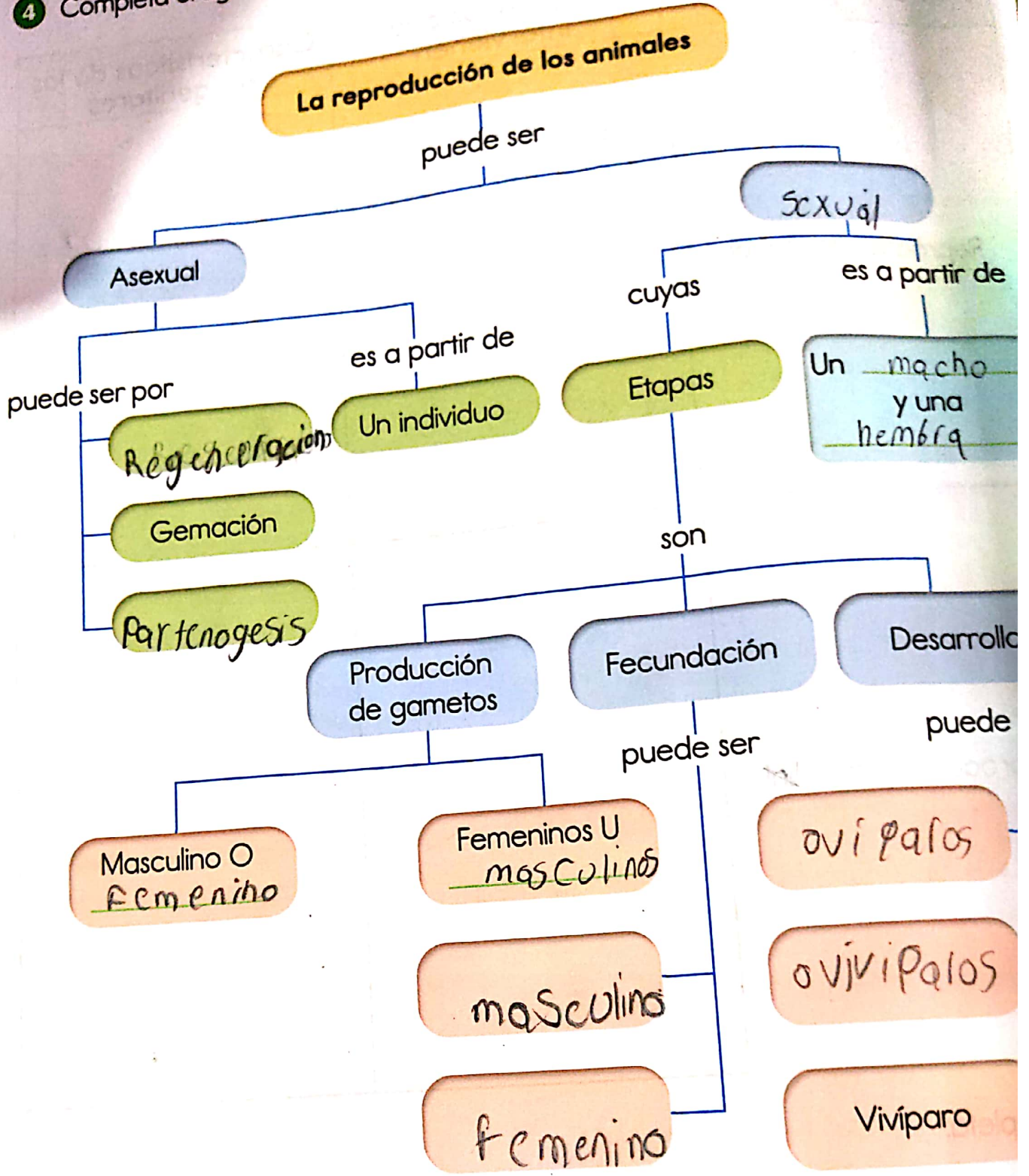
Completa la siguiente tabla:

Tipo de reproducción	Individuos que intervienen	Características de los progenitores
Reproducción sexual	<p>macho y hembra</p>	<p>ovíparos; el embrión se desarrolla dentro de un huevo</p>
Reproducción asexual	<p>Se desarrolla dentro del cuerpo de la madre fibron</p>	<p>solo interviene un</p>

Completa

Algunos seres vivos, como las estrellas de mar solo tienen reproducción asexual. Otros, como los mamíferos solo tienen reproducción sexual.

4 Completa el siguiente mapa conceptual



	Asexual		Sexual		
	Fecundación		Desarrollo		
	Interna	Externa	Oviparo	Ovoviviparo	Viviparo
esponjas	✓		✓		
medusas		✓			✓
hidras	✓				✓
poliquetos	✓		✓	✓	
moluscos					✓