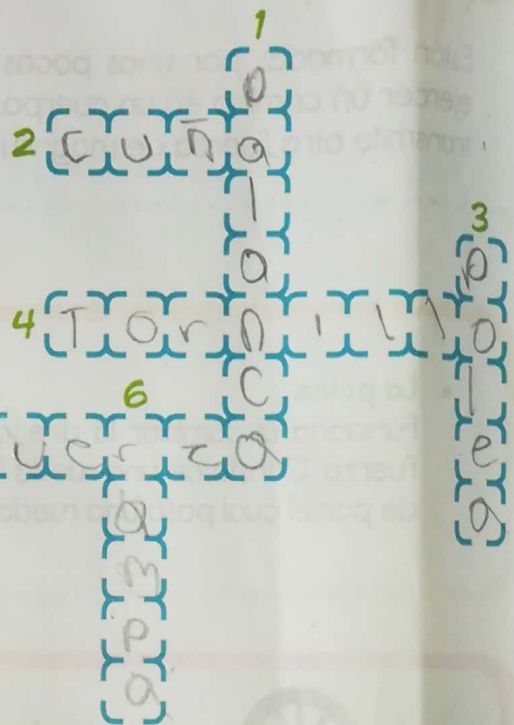


Máquinas compuestas

Son combinaciones de varias máquinas simples que funcionan en conjunto para realizar un trabajo específico. Por ejemplo los automóviles, bicicletas, relojes, entre otros.



1 Resuelve el siguiente crucigrama



HORIZONTAL

2. El cuchillo y el hacha son ejemplos de esta máquina simple y se utiliza para dividir cuerpos sólidos.
4. Es un cono con rosca en espiral que se usa para mantener unidos dos cuerpos.
5. La aplicamos al mover objetos, pero se reduce cuando usamos máquinas simples.

VERTICAL

1. Máquina formada por una barra rígida que puede moverse libremente sobre un punto de apoyo fijo llamado fulcro.
3. Consiste en una rueda acanalada por la que se hace pasar una cuerda, si se usan dos o más se reduce la magnitud de la fuerza.
6. El plano inclinado o _____ es una máquina simple que facilita subir o bajar objetos pesados.

Con la fuerza de las personas.



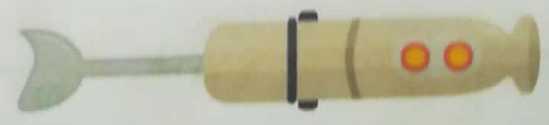
Con la fuerza de las personas.



Con gasolina



Con electricidad



3 Completa el esquema

Pocas piezas

el plano
inclinado

la rueda

simples

compuestas

la palanca

muchas piezas

LAS MÁQUINAS

pueden ser

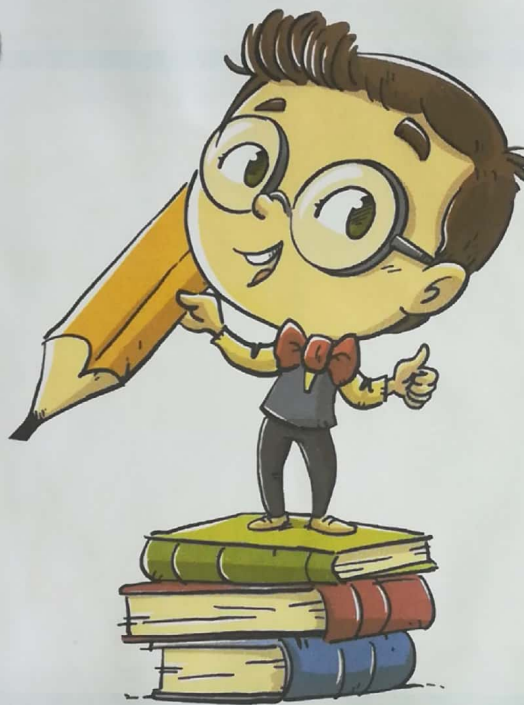
Simples

están formadas por

pocas piezas

por ejemplo

Rueda, polea
palanca
plano inclinado



compuestas

están formadas por

muchas p.

4 Colorea los elementos que pueden formar una máquina compuesta.

Polea



Circuito
electrónico

Engranajes

Plano
inclinado

Motor

