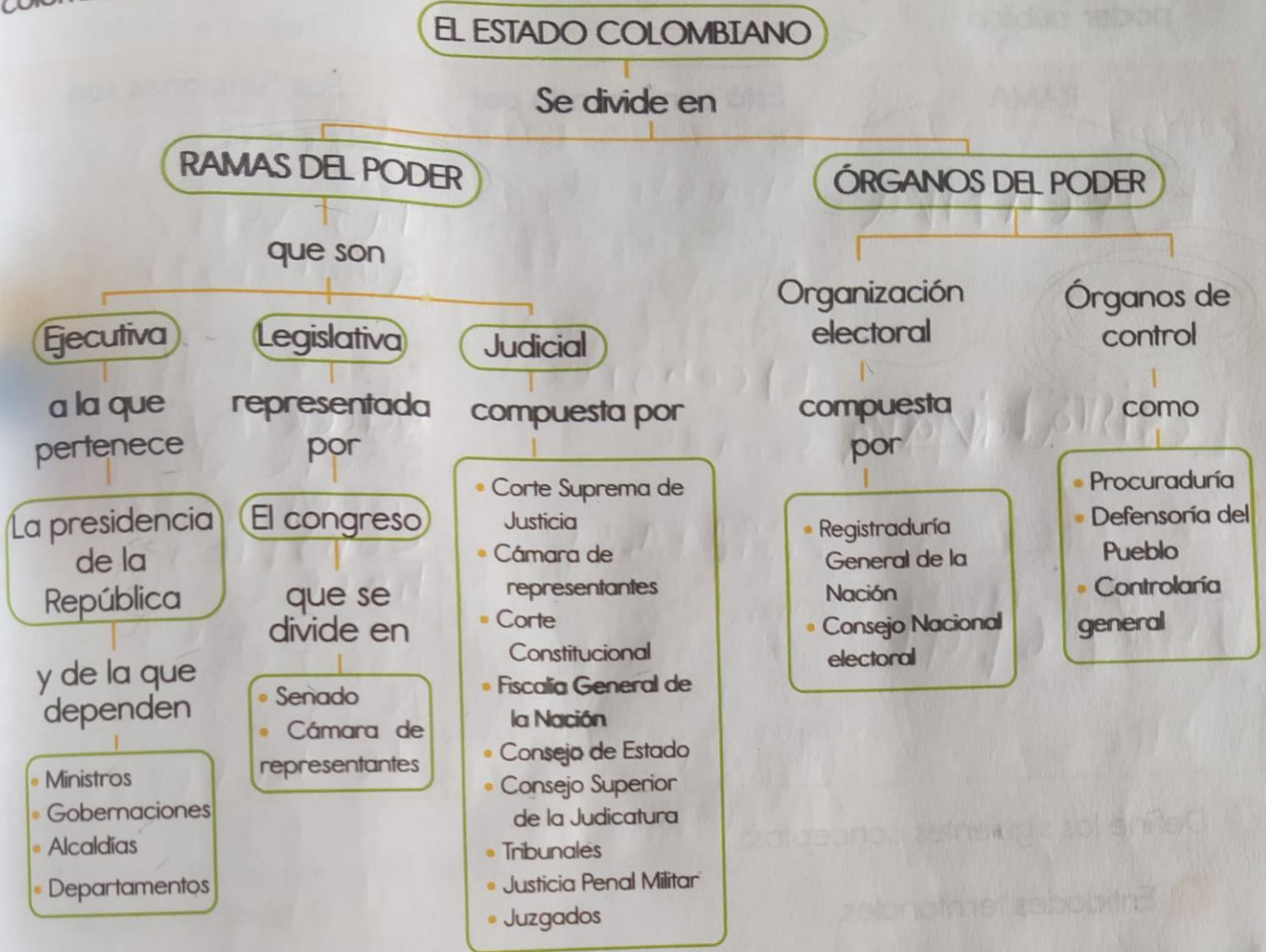


En el siguiente esquema puedes observar la manera como está organizado el Estado colombiano:



**Actividad**

1 El siguiente imagen corresponde a un funcionario del gobierno. Intenta identificar el cargo, explica la razón de tu elección y escribe las funciones que consideras que él debe cumplir.



presidente Ivan Duque Marquez

Fue elegido por voto popular. Funciones: NOMBRAR Y LOS MINISTROS, dirigir las relaciones internacionales y militares, crear leyes y hacerlas cumplir. velar por el pueblo

2 Completa el cuadro con la información del poder público.

RAMA	Está conformada por	Sus funciones son
Ejecutiva	<ul style="list-style-type: none"> <li>- Presidencia de la Rep</li> <li>- Ministros</li> <li>- Gobernaciones</li> <li>- Alcaldías</li> <li>- Departamentos</li> </ul>	<ul style="list-style-type: none"> <li>- Ejecuta todas las actividades administrativas</li> </ul>
Legislativa	<ul style="list-style-type: none"> <li>- El congreso</li> <li>- Senado</li> <li>- Cámara de representantes</li> </ul>	<ul style="list-style-type: none"> <li>- Formula leyes</li> <li>- ejerce control sobre el gobierno y reforma la Constitución.</li> </ul>
Judicial	<ul style="list-style-type: none"> <li>- Corte Suprema de Justicia</li> <li>- Cámara de representantes</li> <li>- Corte constitucional</li> <li>- fiscalía general</li> <li>- Consejo de Estado y Superior</li> <li>- Tribunales de justicia penal y militar</li> <li>- Juzgados</li> </ul>	<ul style="list-style-type: none"> <li>- hace cumplir las leyes que rigen en nuestro país, protege los derechos de las personas</li> </ul>

3 Define los siguientes conceptos:

a Entidades territoriales.

Son entidades territoriales los departamentos, departamentos, los distritos, los municipios y los territorios indígenas.

b Población.

Conjunto de seres vivos de la misma especie que habitan en un lugar determinado

6 El poder público.

- Rama ejecutiva.
- Rama legislativa.
- Rama judicial: Le corresponde administrar justicia, solucionar conflictos y controversias entre los ciudadanos y el estado

El poder público: Es la capacidad que tiene el estado para obligar a alguien a realizar un acto determinado.

Rama ejecutiva: Es quien ejecuta las actividades administrativas que están al servicio de los intereses generales de la comunidad.

Rama Legislativa: Le corresponde formular las leyes, ejercer control sobre el gobierno y re-reformar la Constitución.

4 Busca en la sopa de letras diez palabras para completar la información del siguiente texto.

t	e	d	i	f	e	r	e	n	c	i	a	s	g
e	x	n	k	x	r	f	n	n	d	z	k	s	b
r	t	n	j	v	b	o	m	b	r	x	l	t	a
r	e	s	l	n	h	w	n	v	q	q	m	b	c
i	n	a	g	l	f	f	y	t	r	w	c	g	i
t	s	t	c	o	n	t	i	n	e	n	t	a	l
o	i	r	j	k	y	d	t	a	s	r	v	r	b
r	o	d	a	t	s	e	l	x	p	a	a	e	u
i	n	q	n	q	h	e	u	r	a	g	n	s	p
o	k	w	w	w	u	j	s	r	c	d	r	w	e
v	e	n	e	z	u	e	l	a	i	j	t	q	r
d	r	t	e	p	k	u	t	e	o	m	u	a	l
a	d	m	i	n	i	s	t	r	a	t	i	v	a

Colombia es un estado nación conformado por sus habitantes, el presidente y el poder público. Está organizado como una republica con centralización política y descentralización administrativa. Tiene una extensión de 2070408 km<sup>2</sup>, distribuidos en una zona continental una zona marítima y un espacio aéreo. Posee diferencias con once países, entre los que se encuentran Venezuela y Nicaragua, con los cuales tiene territorio limítrofes.