

CLASIFICACIÓN DE LOS SERES VIVOS

Naturales

teniendo en cuenta que los seres vivos según su clasificación se organizan en grupos que incluyen pequeños subgrupos dependiendo de sus características, se dividen en cinco reinos:

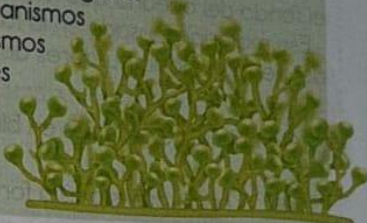
- Reino Monera
- Reino Protista
- Reino Hongo
- Reino Vegetal
- Reino Animal



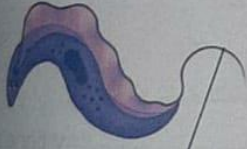
REINO PROTISTA

Las algas viven en lugares como el océano, lagos o ríos. Producen buena parte del oxígeno de los ecosistemas acuáticos y son fuente de alimento de los herbívoros que viven en el agua. Estos organismos realizan un proceso llamado fotosíntesis para elaborar su alimento, utilizando la energía luminosa proveniente del sol produciendo materia orgánica y oxígeno.

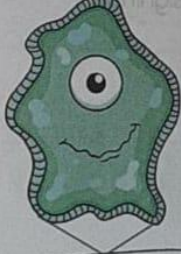
Por otra parte, los **protozoos** son organismos unicelulares que se alimentan de otros organismos que, en ocasiones, causan enfermedades como toxoplasmosis, amebiasis, malaria. Algunos son de vida libre y otros viven de otros seres vivos haciéndoles daño, los parásitos.



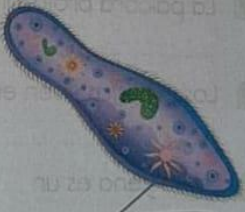
1 Los protozoos utilizan diferentes mecanismos para desplazarse. Escribe flagelo, pseudópodos o cilios en el recuadro que corresponda



Flagelo



pseudopodo



Cilios

Característica		
Son unicelulares o coloniales	✓	✓
Son unicelulares		✓
No producen su propio alimento	✓	
Fabrican su propio alimento		✓
Ameba, paramecio y plasmodio	✓	✓
Algas marinas		✓
Habitán en agua, humedales, suelos.		✓

Datos curiosos

- Algunas algas llamadas diatomeas, tienen un cuerpo duro compuesto de sílice. Los restos de la sílice forman sedimentos en el fondo del océano que los humanos han extraído.
- Ese material es usado en la fabricación de ladrillos, filtros, pasta de dientes y hasta pulidores de metal.

3 Completa los espacios en blanco:

- El reino protista está formado por: Células eucariotas
- Los protozoarios tienen un tipo de alimentación: Heterótrofos
- La palabra protozoario significa: Son organismos de una sola célula
- Los protistas viven en: Plantas, tierra húmeda, charcos, playas, y océanos
- La euglena es un Protozoario y tiene cloroplastos

164

1 Escoge las palabras adecuadas para completar las afirmaciones.

DESCOMPOEN SAPRÓFAGOS HÚMEDOS ABSORBEN MUERTOS ORGÁNICA

- Los hongos, para tomar su alimento, absorben la materia y luego la descomponen a través de las hifas.
- Algunos hongos pueden ser descomponedores, es decir se alimentan de organismos muertos.
- Los hongos viven en lugares húmedos donde abunde materia orgánica en descomposición.

Colorea del mismo color el concepto con su significado.

- SAPRÓFAGOS: se alimentan de gusanos pequeños ✓
- PARÁSITOS: se alimentan de organismos muertos ✓
- SIMBIÓTICOS: se alimentan de seres vivos, ocasionándoles enfermedades ✓
- DEPREDADORES: se benefician de otros seres vivos ✓

165

2 Escribe las partes del hongo

3 Escribe "V" o "F" en donde corresponda:

- Los seres del reino fungi están constituidos por células (V) () eucariotas.
- El reino fungi está formado por bacterias. () (F)
- Una euglena es un hongo. () (F)
- Las levaduras se usan en la fermentación de la cerveza. (V) ()
- Los hongos son seres autótrofos. () (F)

NO VEGETAL

Las plantas producen su alimento por medio de la fotosíntesis. Generalmente la raíz está en la tierra para absorber el agua y los nutrientes del suelo. El tallo está unido a la tierra y sostiene las hojas, las flores, los frutos y transporta sustancias hacia el resto de la planta.

166

La flor es el órgano reproductor y está compuesta de sépalos, pistilo y estambres; no todas las plantas tienen flores. Los frutos se forman a partir de las flores. Las semillas se forman en el interior del fruto para dar vida a una nueva planta a través de la germinación.

1 Señala con flechas cada una de las partes de la planta y explica su función.

○ Raíz: Es la encargada de absorber el agua y los minerales que la planta necesita.

○ Tallo: Sostiene las hojas, flores y frutos. Se transportan las sustancias al resto de las plantas.

○ Hojas: Parte de la planta donde se prepara el alimento.

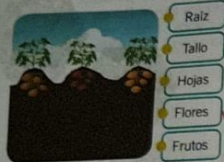
○ Flores: Órganos reproductores de la planta.

○ Frutos: Sujetar y resguardar la semilla.

DATO CURIOSO

167

2 Marca con un ✓ cuál parte de la planta es la que nos proporciona alimento.



- Raíz
- Tallo
- Hojas
- Flores
- Frutos



- Raíz
- Tallo
- Hojas
- Flores
- Frutos



- Raíz
- Tallo
- Hojas
- Flores
- Frutos



- Raíz
- Tallo
- Hojas
- Flores
- Frutos

REINO ANIMAL

Los animales vertebrados se caracterizan por la presencia de esqueleto interno que sostiene el cuerpo. Las aves están cubiertas de plumas que las protegen del frío y las ayudan a volar. Los mamíferos están cubiertos de pelos que ayudan a mantener su calor. Los reptiles tienen escamas duras que los protegen de la desecación. Los anfibios viven un tiempo en el agua y otro en la tierra. Los peces tienen aletas y escamas que les ayudan en el nada.

Los invertebrados tienen cuerpos blandos y sin esqueleto interno. Los poríferos tienen poros y forma de tubo; los celenterados presentan hidroesqueleto y formas de pólipo y medusa; los platelmintos son gusanos planos; los nematodos son gusanos redondos; los anélidos son gusanos anillados. Los artrópodos tienen cuerpo segmentado y patas articuladas; los equinodermos simetría radial; algunos moluscos tienen su cuerpo cubierto por concha y otros no.



CRUCIGRAMA

1 Completa el crucigrama

1. La ballena, el delfín son ejemplos de animales vertebrados pertenecientes al grupo de los mamíferos.
2. La lombriz de tierra es un ejemplo de anillados.
3. Es un ejemplo de molusco.
4. A este reino pertenecen los vertebrados e invertebrados animal.
5. La esponja de mar pertenece al grupo de los poríferos.
6. Es un ejemplo de reptil.
7. Es un ejemplo de reptil que no presenta extremidades.
8. La estrella de mar es un ejemplo de equinodermos.
9. El búho, el gallinazo son ejemplos de aves.
10. Es un ejemplo de mamífero acuático.

2 m a m i f e r o s

4 e

3 C a r a c o i z p

8 e q u i n o d e r m o s

9 a v e s p

10 b a l l e n a