

En términos generales, ¿qué saberes hay detrás de cada imagen?, ¿en qué contextos piensas que fueron contruidos estos saberes?

Detras de cada imagen esta el origen de algo o una historia sobre el mismo, creo que se contruyeron en contexto de transferir una historia o un conocimiento

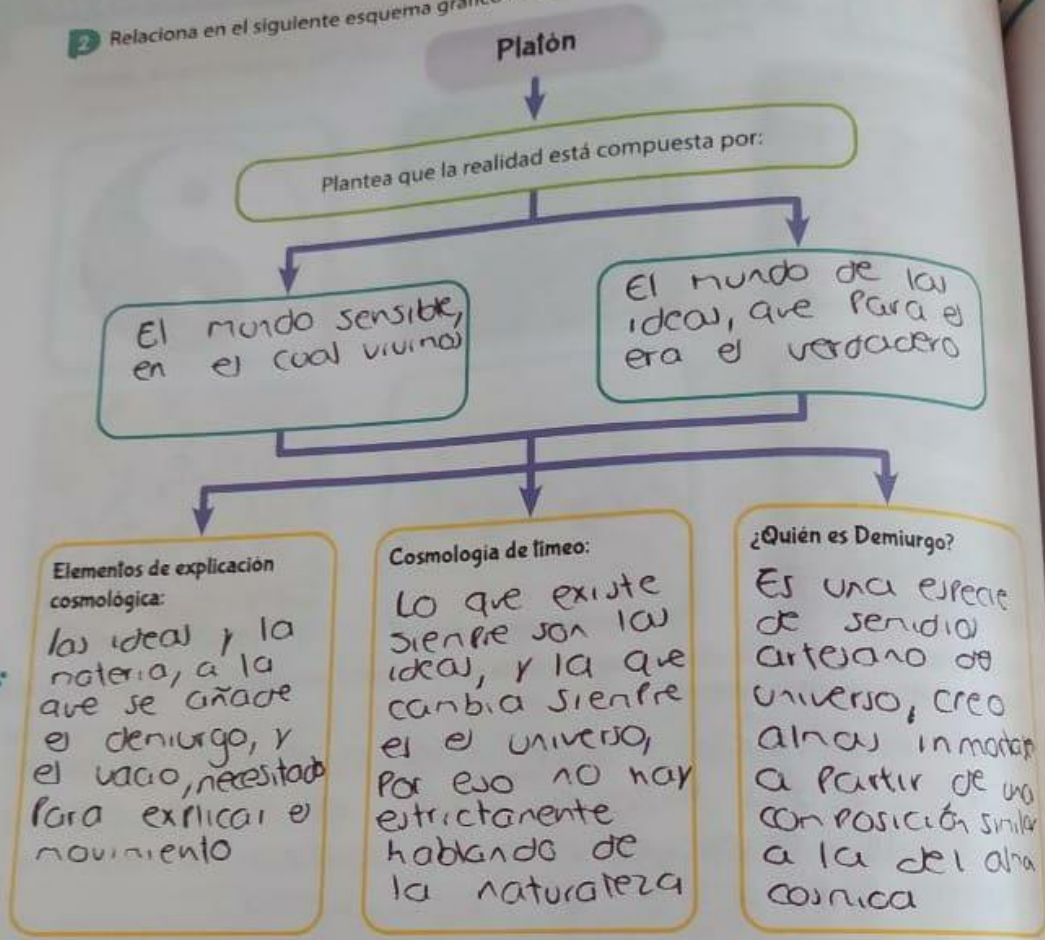
¿Todas ellas hacen alusión al cosmos? Argumenta

Si, cada una de estas imagenes hace alusión a algo que hace parte del cosmos según cada creencia

¿Cuál de las imágenes corresponde a una representación científica sobre la evolución del cosmos?

la Cuarta

2 Relaciona en el siguiente esquema gráfico la cosmogonía



a) ¿Cuál era la posición de Platón frente a las ideas de Demócrito sobre el universo?

Lo dos tenían en común algún elemento sobre la cosmogonía

b) ¿Crees que entre ciencia (cosmología) y mito (cosmogonía) hay contradicción? Justifica la respuesta.

Sí, porque la ciencia trata de buscar una justificación dada now a algo real y el mito suele dar historias fantásticas