

Actividad

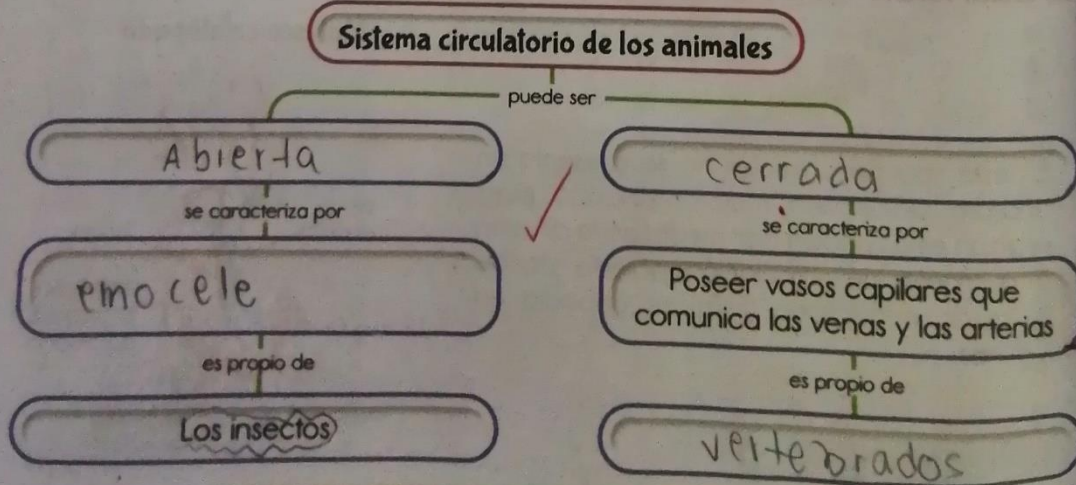
1 Completa:

- a) Todos los vertebrados tienen circulación doble X
- b) En la circulación cerrada simple la sangre pasa una sola vez por el corazon en cada recorrido. X
- c) Los anfibios y reptiles tienen circulación incompleta ✓

2 Escribe al frente de cada animal el tipo de circulación que tiene:

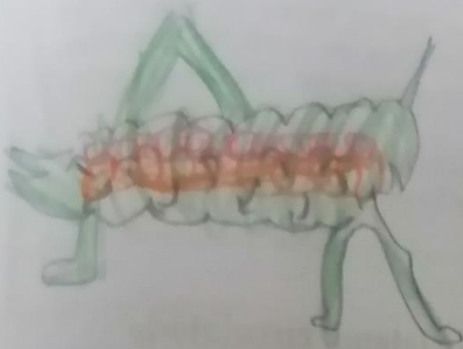
- Mariposa: es abierta ✓
- Pájaro: doble y completa ✓
- Pulpa: cerrado ✓
- Mono: cerrado ✓
- Lombriz de tierra: cerrado ✓
- Araña: abierto ✓

3 Completa el mapa conceptual utilizando la información que aparece sobre la circulación en animales.



Consulta el sistema circulatorio de un animal invertebrado y un vertebrado.

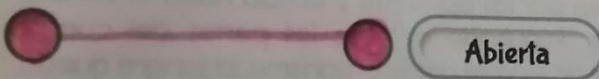
III Vertebrado



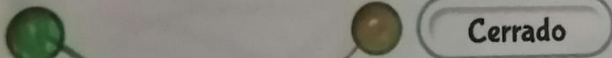
Invertebrado
vertebrado



Observa las siguientes imágenes y relaciona con el tipo de circulación que presenta:



Abierta



Cerrado



Abierta



Cerrado