

Propósito: Identificar la morfología y la fisiología del sistema excretor. ★ ★ ★ ★ ★ ★ ★ ★ ★ ★

Moléculas de desecho -> Es necesario eliminarlas

★ ★ ★ ★ ★ Excreción en ser humano

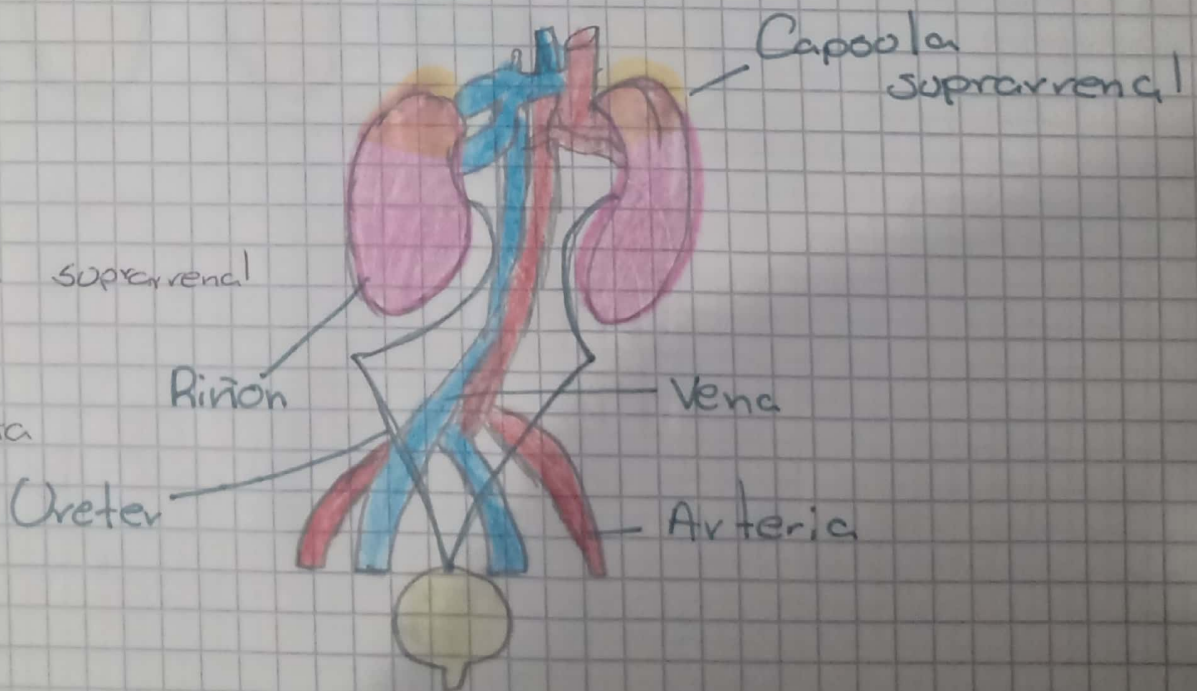
La excreción es el proceso por el cual el organismo elimina los desechos metabólicos del organismo. En el ser humano ésta función está a cargo de diferentes órganos.

Sistema

★ ★ ★ ★ ★ Excretor ★ ★ ★ ★ ★

Partes

- ★ Riñón
- ★ Ureter
- ★ Capsula suprarrenal
- ★ Vena
- ★ Arteria



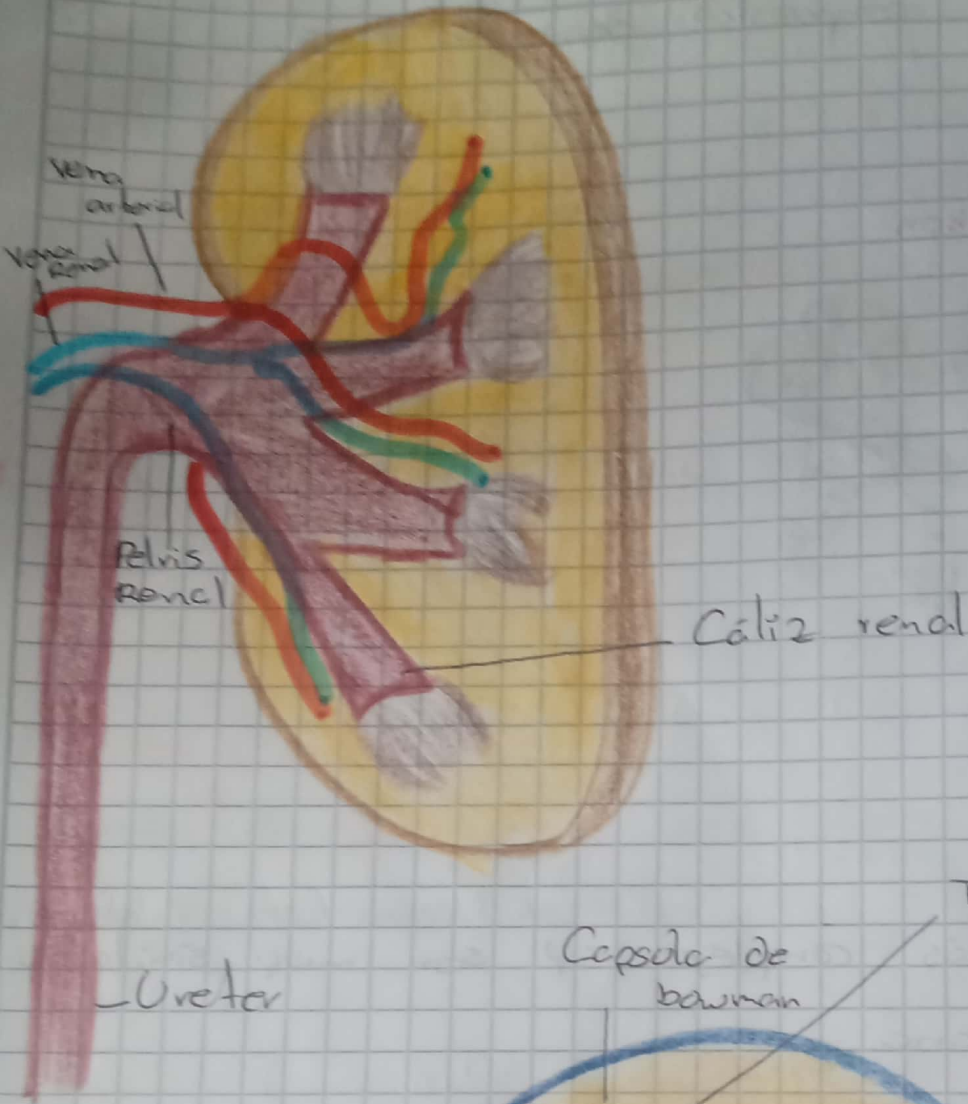
Proposito: Comprender los cuidados y las enfermedades del sistema excretor humana

Cuidados

- No retener la orina durante mucho tiempo
- Tener higiene
- Estar hidratados



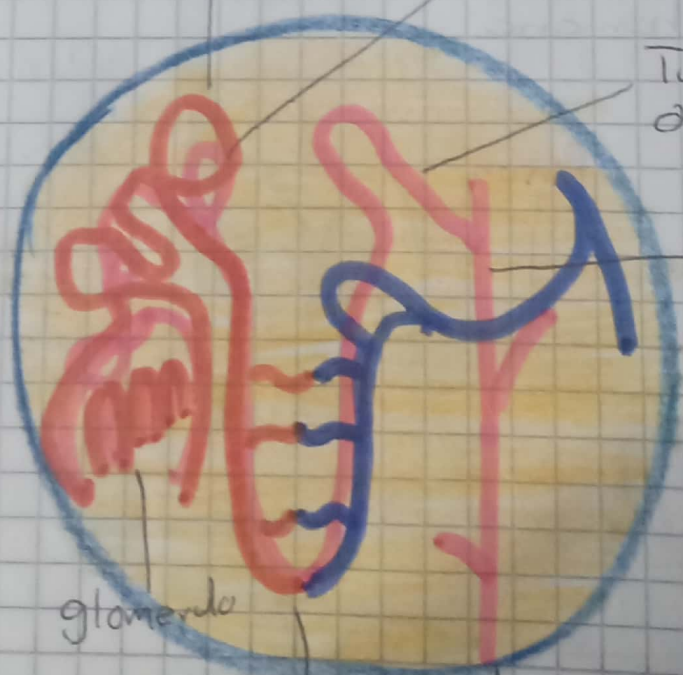
Riñon estructora interna



Túbulo contorneado Proximal

Túbulo contorneado distal

Túbulo colector



glomerulo

Asa de hente

Conducto de Bellini

1. Insuficiencia renal

Afección que provoca que los riñones pierdan la capacidad de eliminar los desechos y equilibrar los fluidos.

2. Infecciones en las vías urinarias

Suele reproducirse en la vejiga o la uretra, aunque la más serias llegan a afectar los riñones. Una infección en los riñones produce color mientras orina y sangre en la orina.

3. Enfermedad renal crónica

Los riñones filtran los desechos y el exceso de líquidos de la sangre. Cuando fallan los riñones, los desechos se acumulan.

4. Diabetes insípida

Ocorre cuando el cuerpo no puede regular el manejo de los líquidos. La hormona y no está relacionada con la diabetes. Además de la sed extrema y la micción intensa, otros síntomas incluyen levantarse de noche para orinar o mojar la cama.

Café

Rosado

Naranja

Azul o
Verde

Esquemosa

o rojizo

5. Diálisis

Es un tipo de terapia renal conjuntiva usada para proporcionar un reemplazo artificial para la función perdida del riñón debido a una falla renal

marfil