

27/05/2007.

Propósito

identificar y comprender las características de los seres vivos.

Tarea

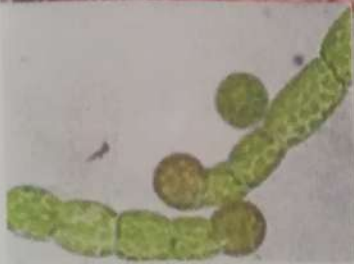
elaborar una historieta sobre las diapositivas

Solución

organización

• Todos los seres vivos están compuestos de pequeñas unidades independientes llamadas células.

son unidades muy pequeñas y altamente organizadas.



Scribe

Homeostasis

Es la regulación del ambiente interno de un organismo para mantener sus condiciones estables.

Los organismos pueden ~~mantener~~ mantener casi todo el tiempo su temperatura corporal.



Homeostasis

irritabilidad

Los seres vivos reaccionan a estímulos del medio ambiente como el frío, la humedad etc. en pocas palabras

depende del clima para que nuestro cuerpo cambie.



Mosquitos van hacia la luz



Cucaracha : se esconde De la luz



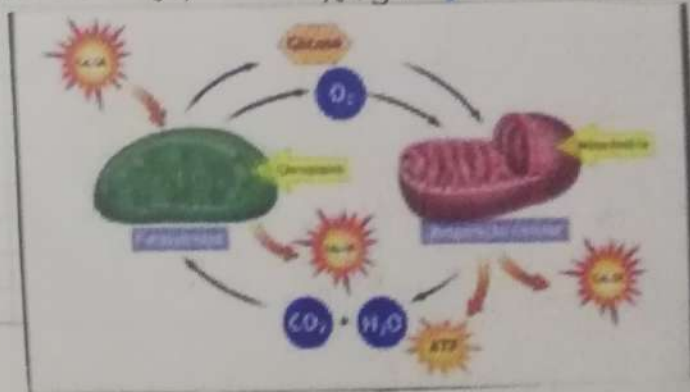
Pupila se dilata en la oscuridad y se estrecha Con la luz



Girasol: busca la luz del sol

metabolismo

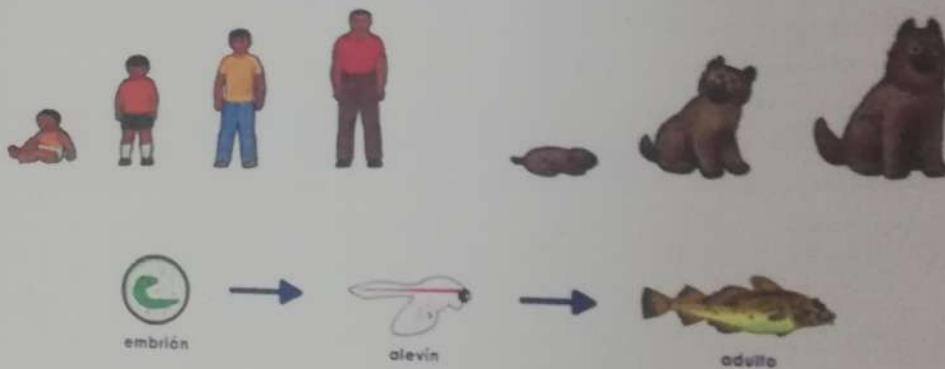
La célula necesita de alimentos para obtener energía para poder hacer muchas cosas cada vez que consumimos algo nuestro cuerpo lo convierte en energía.



Scribe

Desarrollo o crecimiento

Como consecuencia de los alimentos el cuerpo va cambiando durante toda nuestra vida aunque si es muy importante comer no hay que comer de mas por que serian mas calorías de las que necesitamos y se convierte en grasa.

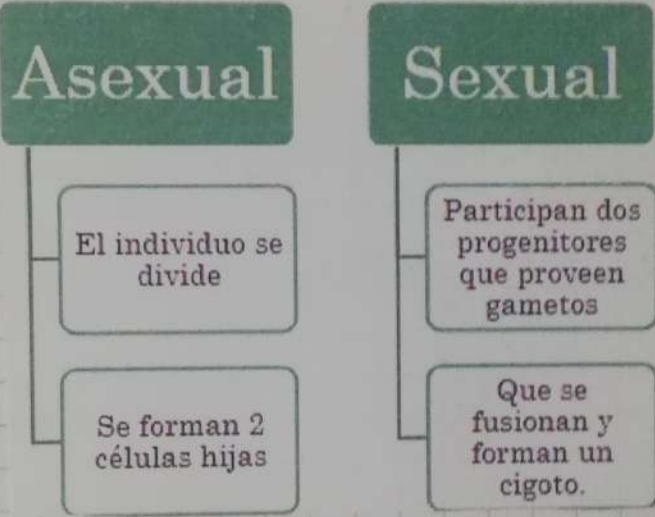


reproducción

ES la acción de dar a luz a un bebe o a un hijo o hija hay dos formas de hacerlo.

sexual: participan dos progenitores para dar a luz y un bebe puede tener hasta 4 bebes en un parto.

Asexual: participa un solo progenitor se divide y forma a sus hijos o hijas



Adaptación

El ser humano es un animal de costumbre no solo el humano sino tambien el animal se puede camuflar depende del entorno.



Mimetizan



Viven en agua salada y Otros en agua dulce.



Se trasladan

evolución

La evolución es un proceso en el cual un mono pasa a ser un humano los animales también pueden hacer este proceso se trata ir mejorando de forma física y mental.

EVOLUCIÓN





Los niveles de organización del cuerpo humano



ORGANIZACIÓN EXTERNA DE LOS SERES VIVOS



Individuo



Población



Comunidad



Ecosistema