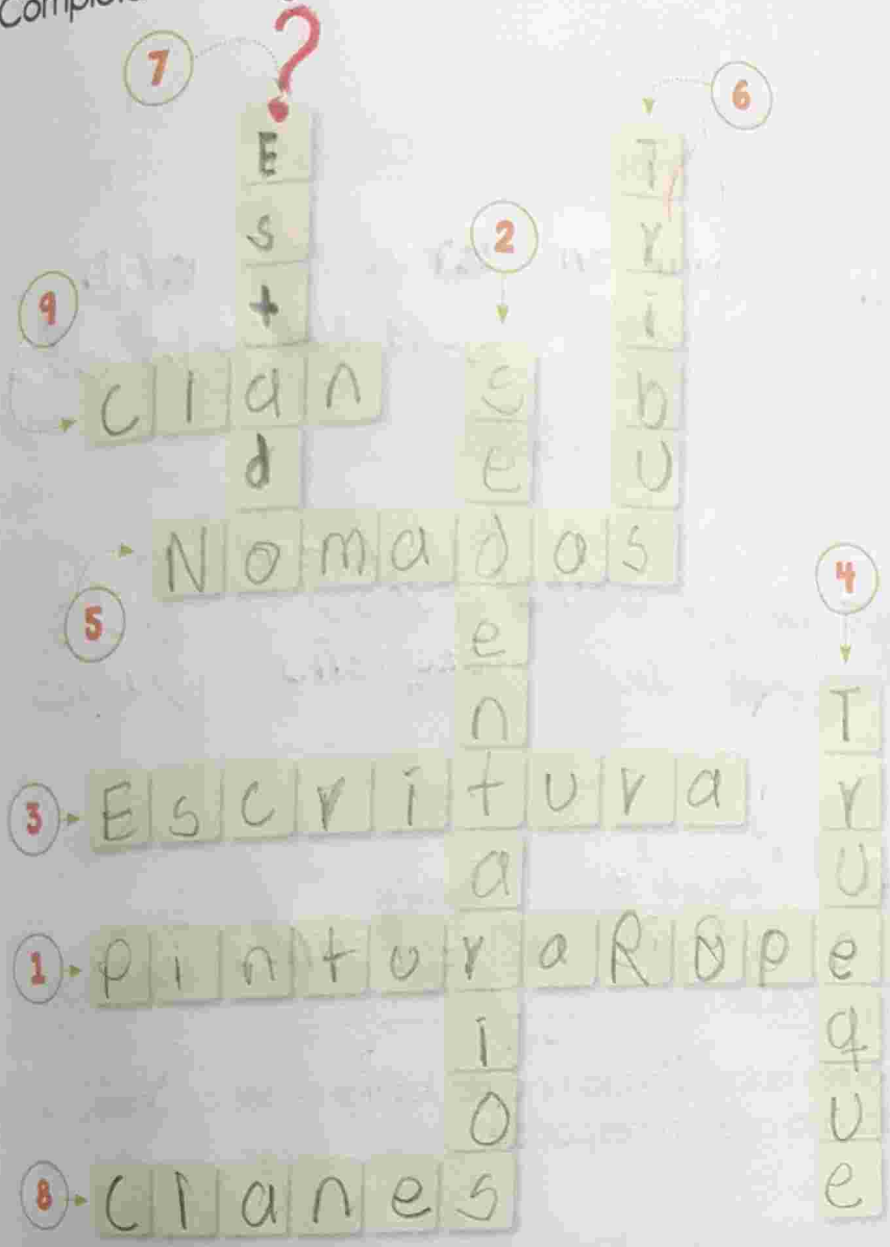


5 Completa el crucigrama



HORIZONTALES

- 1. Dibujos que hacían estos grupos sobre las piedras.
- 3. Sistema de representación gráfica de un idioma.
- 5. Se llamaban así porque andaban de un lugar a otro.
- 8. Grupo social que comparte un mismo origen o antecesor.
- 9. Grupo social formado por familias que desciende de un antepasado real o mitológico.

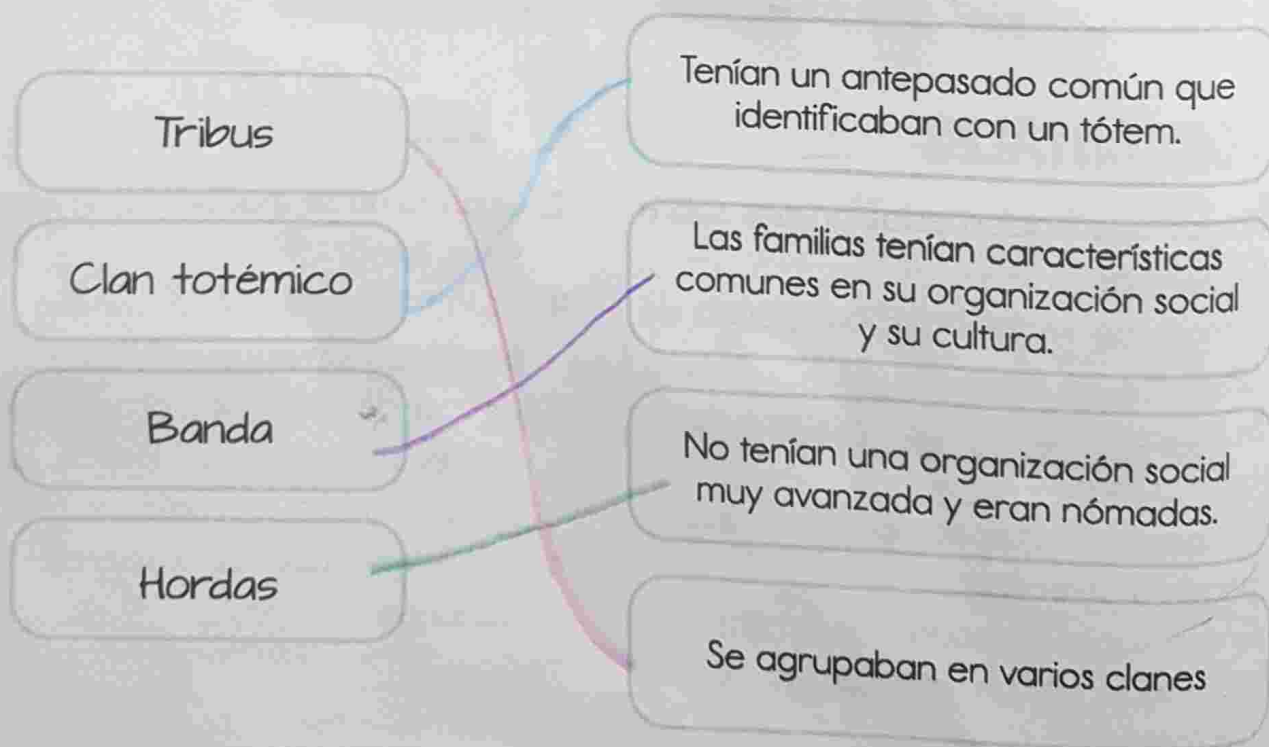
VERTICALES

- 2. Cuando no se movían de un lugar se les llamó.
- 4. En la tribu apareció el cambio de productos llamado
- 6. Grupo de personas organizadas no de manera muy formal que comparten algún interés.
- 7. En este grupo aparecieron las ciudades.

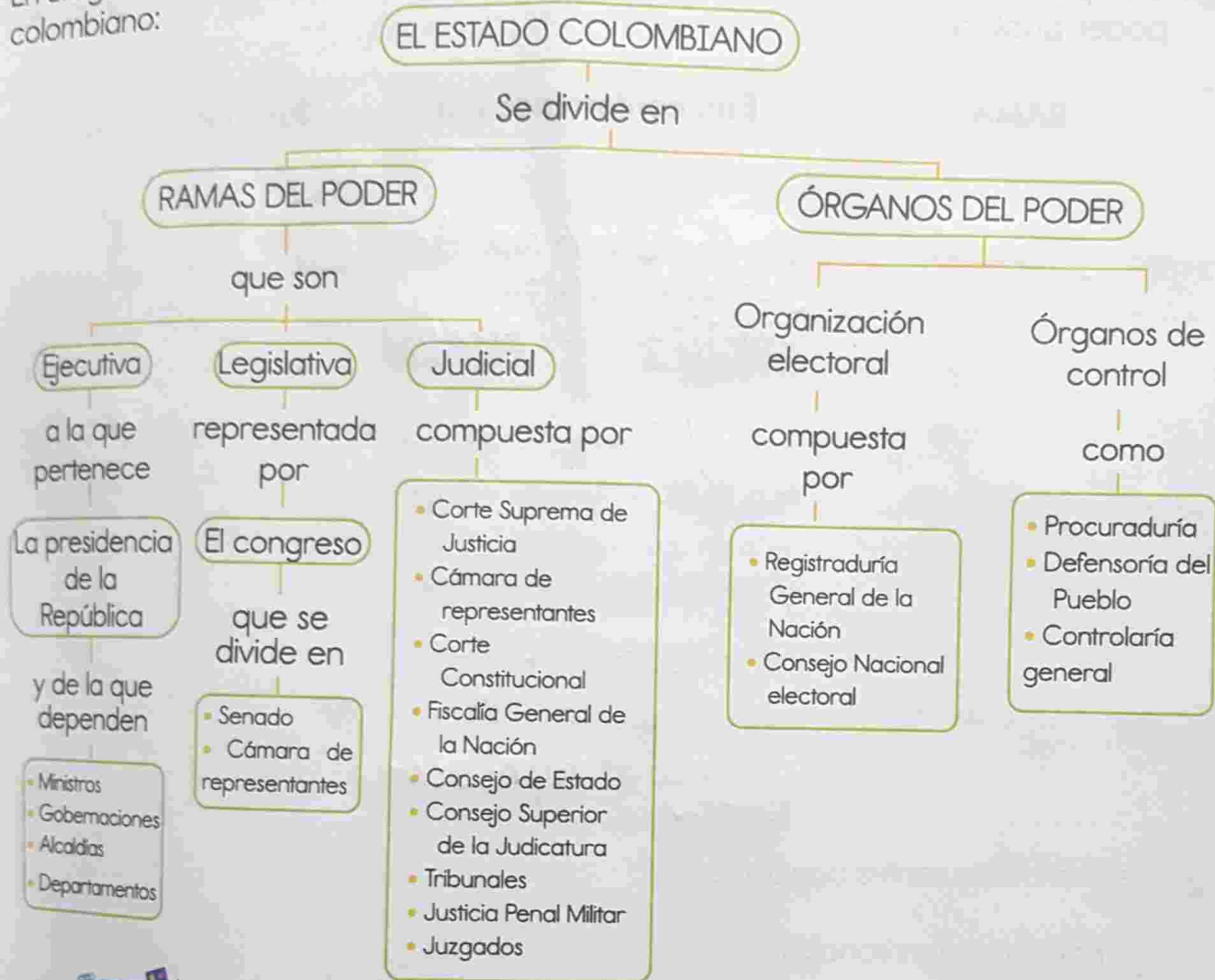
6 Completa el cuadro

	Semejanzas		Diferencias	
	Clanes	Tribus	Clanes	Tribus
Vivienda	Vivir en grupo	Vivir en grupo	Eran sedentarios	Eran nómadas
Actividades	La agricultura	La agricultura	Vivir en grupos pequeño	Vivir en grupos grandes
Costumbres	Vivir en grupo	Vivir en grupo	Eran sedentarios	Eran nómadas

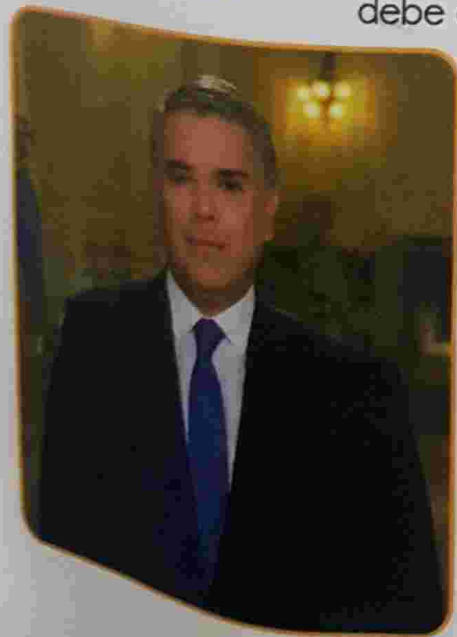
7 Relaciona con diferentes colores cada una de las siguientes características con la organización social a la cual corresponde:



En el siguiente esquema puedes observar la manera como está organizado el Estado colombiano:



1 El siguiente imagen corresponde a un funcionario del gobierno. Intenta identificar el cargo, explica la razón de tu elección y escribe las funciones que consideras que él debe cumplir.



Iván Duque presidente de Colombia su responsabilidad es administrar y gobernar el país

8 Completa el cuadro con la información que aprendiste sobre las ramas del poder público.

RAMA	Está conformada por	Sus funciones son
Rama judicial	Corte suprema de justicia, corte constitucional, fiscalía.	Velar para que las leyes se cumplan.
Rama ejecutiva	La presidencia de la república y de la que dependen ministros, gobernaciones, alcaldías...	llevar a cabo lo que las leyes disponen
Rama legislativa	El congreso que se divide en senado y cámara de representantes	elaborar las Leyes

9 Define los siguientes conceptos:

1 Entidades territoriales.

Son los departamentos, distritos, municipios y territorios indígenas.

2 Población.

Es el conjunto de personas que habitan o viven en un mismo territorio.

C El poder público.

- Rama ejecutiva.
- Rama legislativa.
- Rama judicial.

Rama ejecutiva: Administra y ejecuta las actividades.
Rama Legislativa: Hacer las leyes
Rama Judicial: Impartir justicia.

4 Busca en la sopa de letras diez palabras para completar la información del siguiente texto.

t	e	d	i	f	e	r	e	n	c	i	a	s	g
e	x	n	k	x	r	f	n	n	d	z	k	s	b
r	t	n	j	v	b	o	m	b	r	x	l	t	a
r	e	s	l	n	h	w	n	v	q	q	m	b	c
i	n	a	g	l	f	f	y	t	r	w	c	g	i
t	s	t	c	o	n	t	i	n	e	n	t	a	t
o	i	r	j	k	y	d	t	a	s	r	v	r	b
r	o	d	a	t	s	e	l	x	p	a	a	e	u
i	n	q	n	q	h	e	u	r	a	g	n	s	p
o	k	w	w	w	u	j	s	r	c	d	r	w	e
v	e	n	e	z	u	e	l	a	i	j	t	q	r
d	r	t	e	p	k	u	t	e	o	m	u	a	l
a	d	m	i	n	i	s	t	r	a	t	i	v	a

Colombia es un territorio nación conformado por sus habitantes, el administrativa y el poder público. Está organizado como una nación con centralización política y descentralización pública. Tiene una extensión de 2.070.408 km², distribuidos en una zona continental, una zona marítima y un espacio aérea. Posee fronteras con once países, entre los que se encuentran Venezuela y Nicaragua, con los cuales tiene límites limítrofes.