

25/02/2021

Scribe

SISTEMA NERVIOSO

El sistema nervioso es un complejo conjunto de células encargadas de dirigir, supervisar y controlar todas las funciones y actividades de nuestros órganos y organismo en general.

SISTEMA NERVIOSO CENTRAL

Propósito: Comprender la morfología y la fisiología de S.N.C.

S.N.C.: es el encargado de procesar los estímulos capturados por los nervios, lo que significa que el dolor o el tacto es procesado en esta parte del sistema, se encarga de los movimientos, los pensamientos y de coordinar el organismo para que cada órgano cumpla su función correctamente.

Se compone del encéfalo, el cual contiene al cerebro, el cerebelo y el tallo cerebral.

al que se encuentra enlazado con la médula espinal, la cual pasa por la columna vertebral y conecta el cerebro con todas las terminaciones nerviosas del cuerpo.

Cada una de las partes del sistema nervioso central se divide en muchas otras partes. Por ejemplo, el tallo cerebral o encefálico se divide en mesencéfalo, puente de Varolio y bulbo raquídeo.

Esta formado por todos los órganos nerviosos que se encuentran protegidos por hueso.

PARTES DEL SISTEMA NERVIOSO CENTRAL Y SUS FUNCIONES

Corteza cerebral: cubre la superficie cerebral y dirige las funciones superiores de las que somos conscientes.

- Percepción sensorial.
- movimiento voluntario.
- lenguaje.
- emociones.
- Pensamientos.
- los 5 sentidos.

Tálamo y núcleos grisos:

estación intermedia entre corteza y tronco cerebral. Control del movimiento y del tronco.

Hipofisario: control de supervivencia: ingesta, temperatura, defensa sexual...

Hipocampo y sistema límbico:

sede principal de la memoria y el aprendizaje. Forma parte del sistema límbico, el principal rector de las emociones.

Médula espinal: comunica el cerebro y los nervios periféricos.

- conduce las sensaciones al cerebro.
- lleva los impulsos del movimiento voluntario e involuntario.

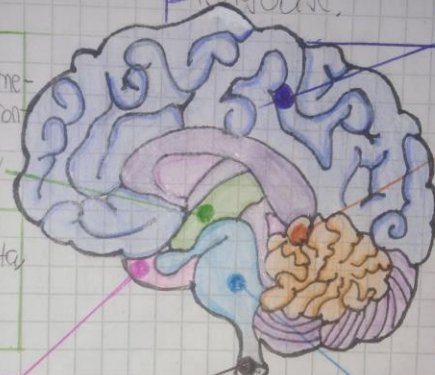
Cerebelo:

centro de coordinación. Integra la información que recibe de los 5 sentidos y la cerebral.

Hace que el movimiento sea fluido y coordinado.

Tronco encefálico:

controla las funciones vitales: latido cardíaco y respiración, el ritmo sueño/vigilia. Núcleos nerviosos de los sentidos, los movimientos de la cabeza y del cuello.



LOBULOS CEREBRALES

Funciones Principales

FRONTAL

Razonamiento
movimiento
emociones
atención
lenguaje

PARIETAL

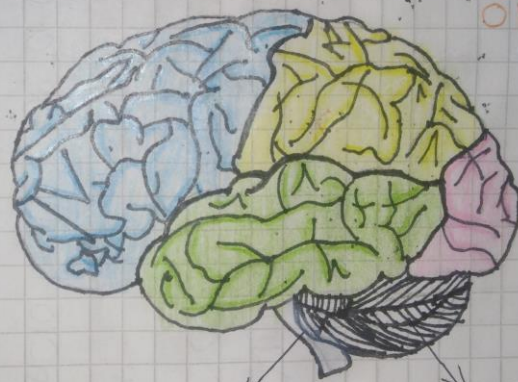
tacto, gusto,
olfato, presión,
temperatura

OCCIPITAL

visión

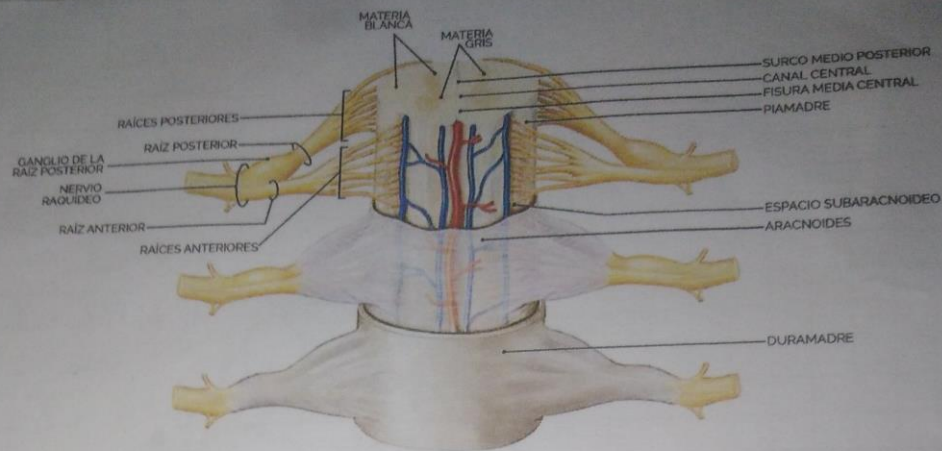
TEMPORAL

audición
memoria
aprendizaje



TRONCO ENCEFÁLICO CEREBELO

(no son lóbulos cerebrales)



La sustancia gris está compuesta principalmente por cuerpos neuronales y células de soporte (neuroglia)...

La sustancia blanca de la médula es la que rodea a la sustancia gris y está formada principalmente de fascículos o haces de fibras, viniendo a ser los axones que transportan la información.

