

El sentido del oído



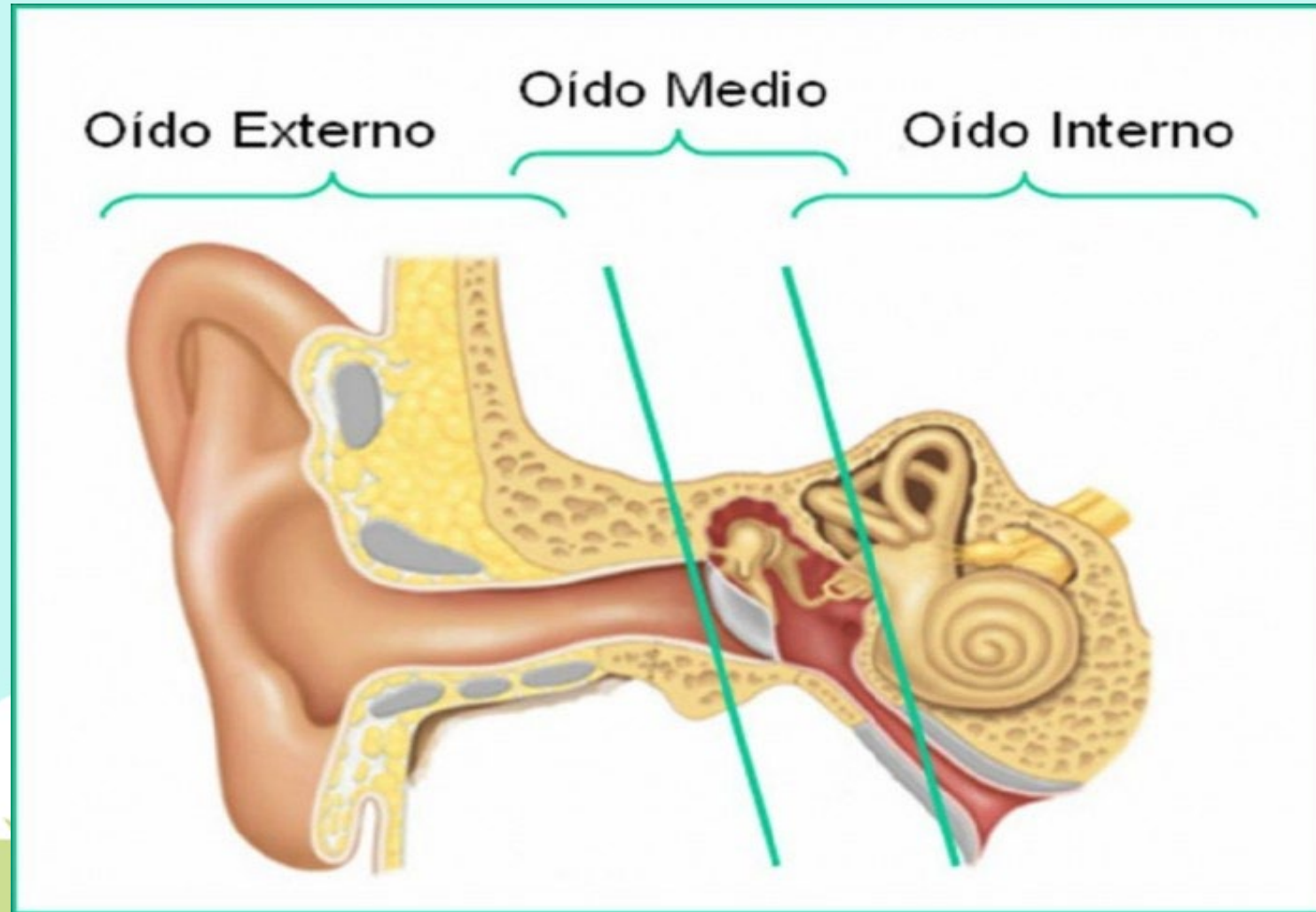
Definición: oído



- Es el sentido que nos permite conocer los sonidos.
- Con el podemos reconocer si el sonido es alto o bajo, agudo o grave y además nos permite saber de donde viene un sonido.

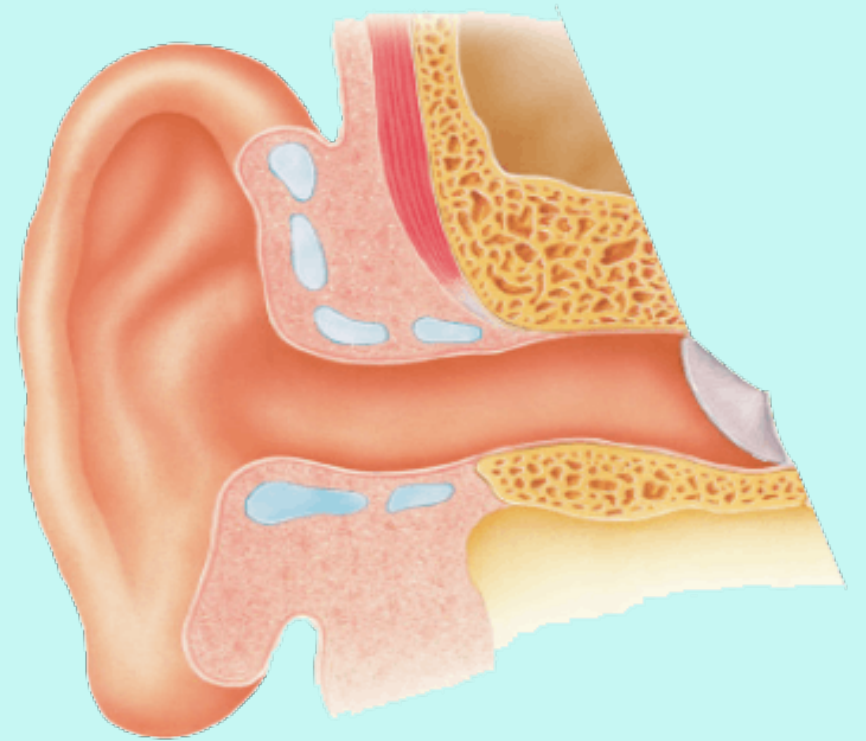


Partes de oído: tres partes.



Oído externo:

Formado por: oreja o pabellón auditivo, conducto auditivo externo y el tímpano.



Oído medio:

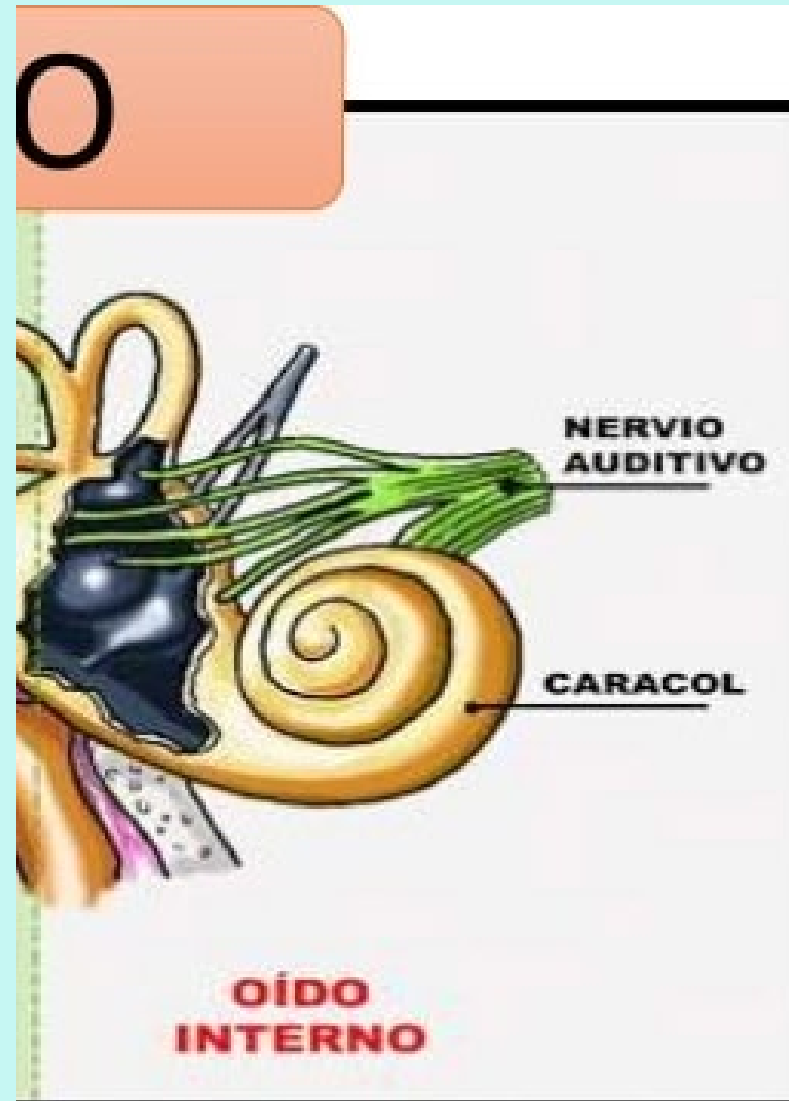


Formado por: cadena de huesecillos y la trompa de Eustaquio.



Oído interno:

Formado por: el caracol y el nervio auditivo.



Cómo funciona:

Los sonidos entran al oído por la oreja, recorren el conducto auditivo externo y llegan al tímpano, el tímpano vibra y se transmite a la cadena de huesecillos y llega al caracol y esa información viaja por el nervio auditivo hasta el cerebro.



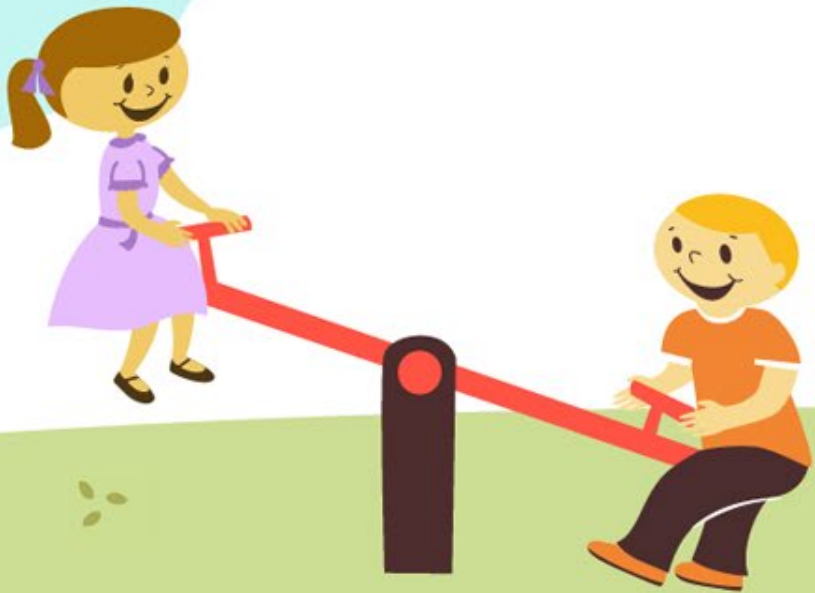
¿Cómo podemos perder el sentido del oído?



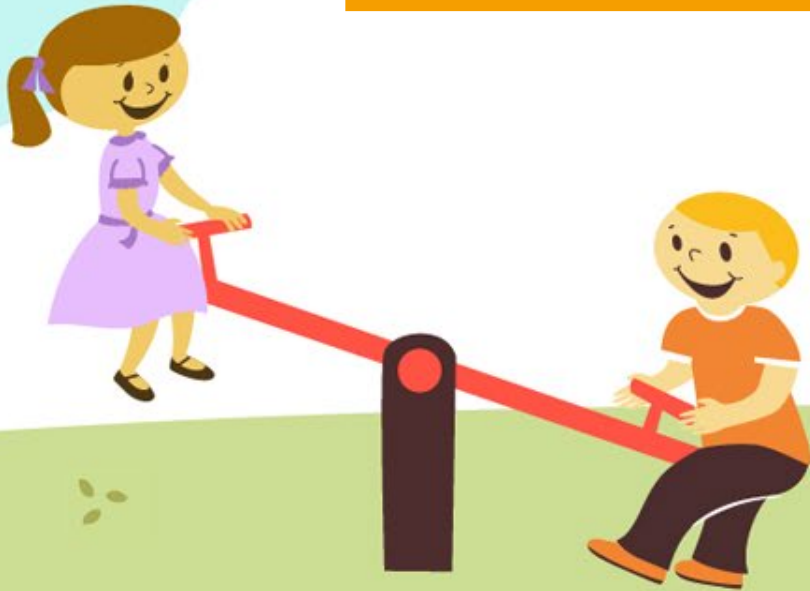
Contaminación auditiva:



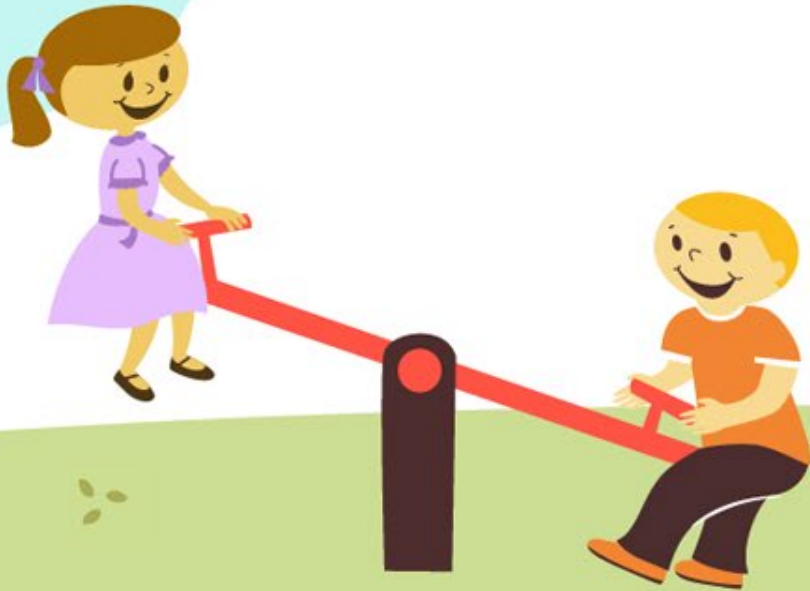
Cómo cuidarlo: El cuidado del oído



Juguemos: Adivina Los Sonidos
En Casa 1 - Juego para Niños.mp4



Muchas gracias.



María de los Ángeles Arias Lemus
Grado: primero.