

Animales sin sistema circulatorio

Los animales que no poseen para transportar nutrientes lo que hacen es sencillamente el método de difusión es un proceso físico irreversible, en el que partículas materiales se introducen en un medio que inicialmente estaba ausente de ellas aumentando la entropía

Ej: los (inse) insectos, antropodos

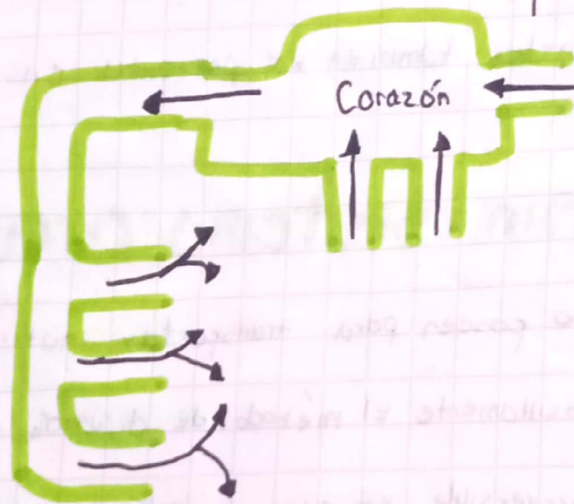


7 medusa

Animales con sistema circulatorio Abierto o lagundr.

El fluido se transporta por vasos abiertos, llegando a salir a lagunas tisulares, que constituyen el hemocele, bañando los órganos internos.

Ej: molusco y artrópodos



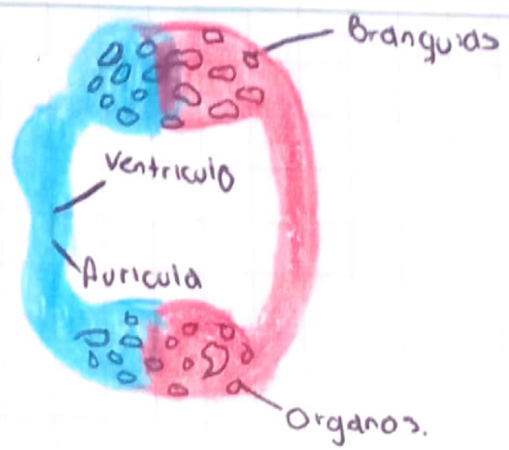
Sistema circulatorio de un insecto

Animales con sistema circulatorio Cerrado

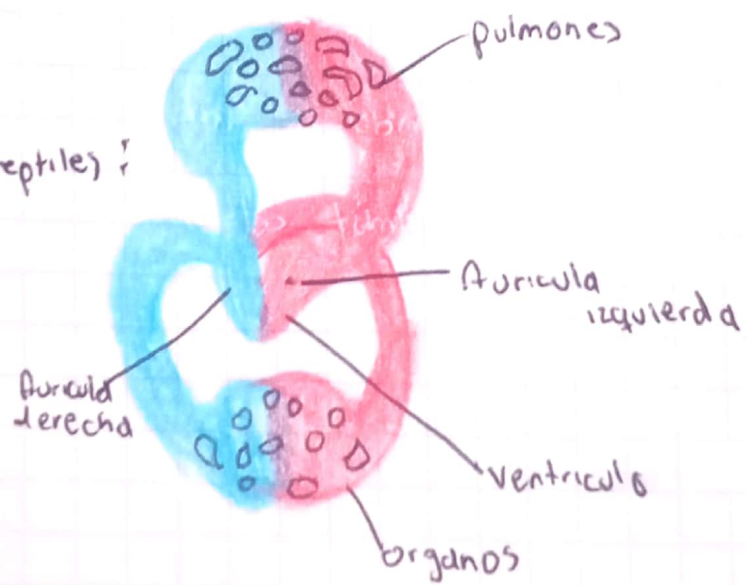
En los animales con aparato circulatorio cerrado, la sangre está apartada del resto de los tejidos y está contenida en un circuito circulatorio que recorre todo el cuerpo. Este sistema es propio de los vertebrados y de algunos invertebrados como los anélidos.

Ej:

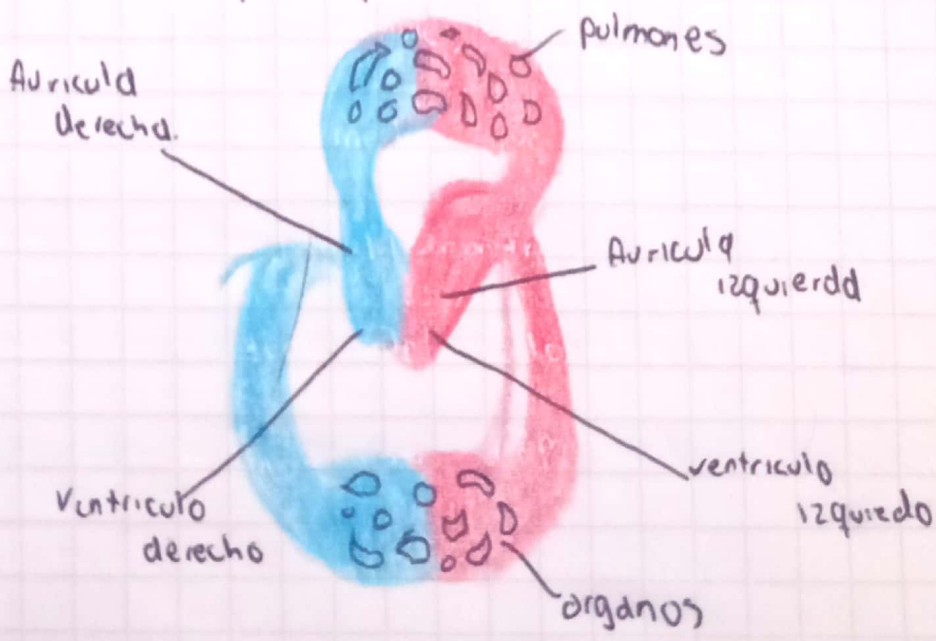
Pez:



Anfibios y reptiles:



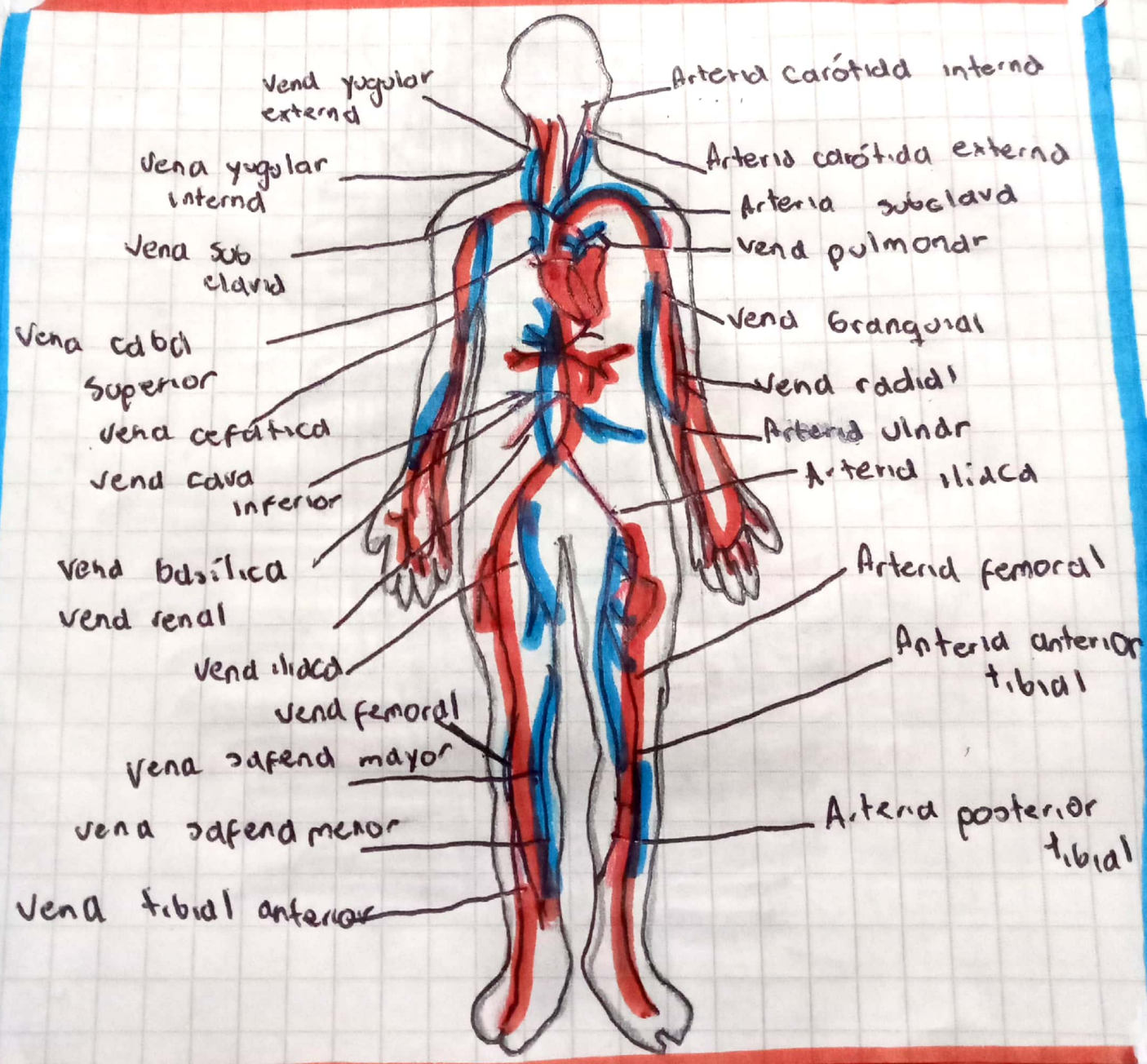
Cocodrilos, aves y mamiferos



20 05 21

Proposito: Identifican la morfologia y la fisiologia del sistema circulatorio humano

Sistema Circulatorio humano



Corazón y sus partes.

