



1 Completa:

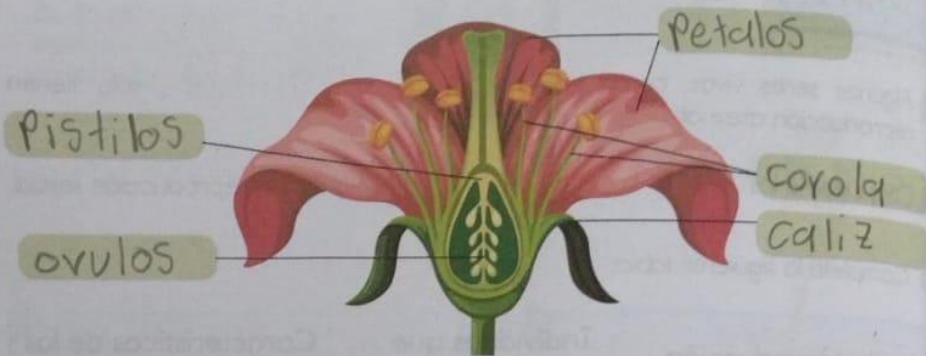
Algunos seres vivos, como las papas, cebollas, solo tienen reproducción asexual.

Otros, como los girasoles, rosas, solo tienen reproducción sexual.

Completa la siguiente tabla:

Tipo de reproducción	Individuos que intervienen	Características de los progenitores
Reproducción sexual	<ul style="list-style-type: none"> * papacho * rosas * jazmin * ceibo * magnolia * hortensia * girasoles * callas * margaritas * dalias 	<ul style="list-style-type: none"> * intervienen dos progenitores * participan células sexuales o gametos que se forman parte de órganos reproductores * son pareados entre si y al progenita son idénticas
Reproducción asexual	<ul style="list-style-type: none"> * papas * cebollas * remolacha * boniato * ajo * tulipán * jengibre * fresa * trébol * geranio 	<ul style="list-style-type: none"> * intervienen un solo progenitor * no existen diferencias en células sexuales o gametos * son idénticos unicelulares como hongos plantas y animales

3 Escribe las partes de la planta y completa los enunciados.



Los **estambres** son los órganos reproductores masculinos. Ellos producen el polen.

El pistilo es el órgano reproductor femenino, que incluye el **estigma** y el **estilo**. El **ovario** produce óvulos.

4 Contesta:

a ¿Qué parte de la flor produce polen? **los estambres**

b ¿Qué parte de la flor produce óvulos? **el estilo**

c ¿Qué pasa cuando el polen se une con un óvulo?

Producen la fecundación es la unión del polen con los óvulos para formar la semilla es el grano del polen sobre el pistilo y se desarrolla y crece hasta llegar al óvulo y el polen se une con el óvulo y se forma la semilla.



1 Completa las siguientes frases:

- a La hembra del toro es la vaca
- b El caballo es el macho de la llueva
- c La vaca es la hembra del toro

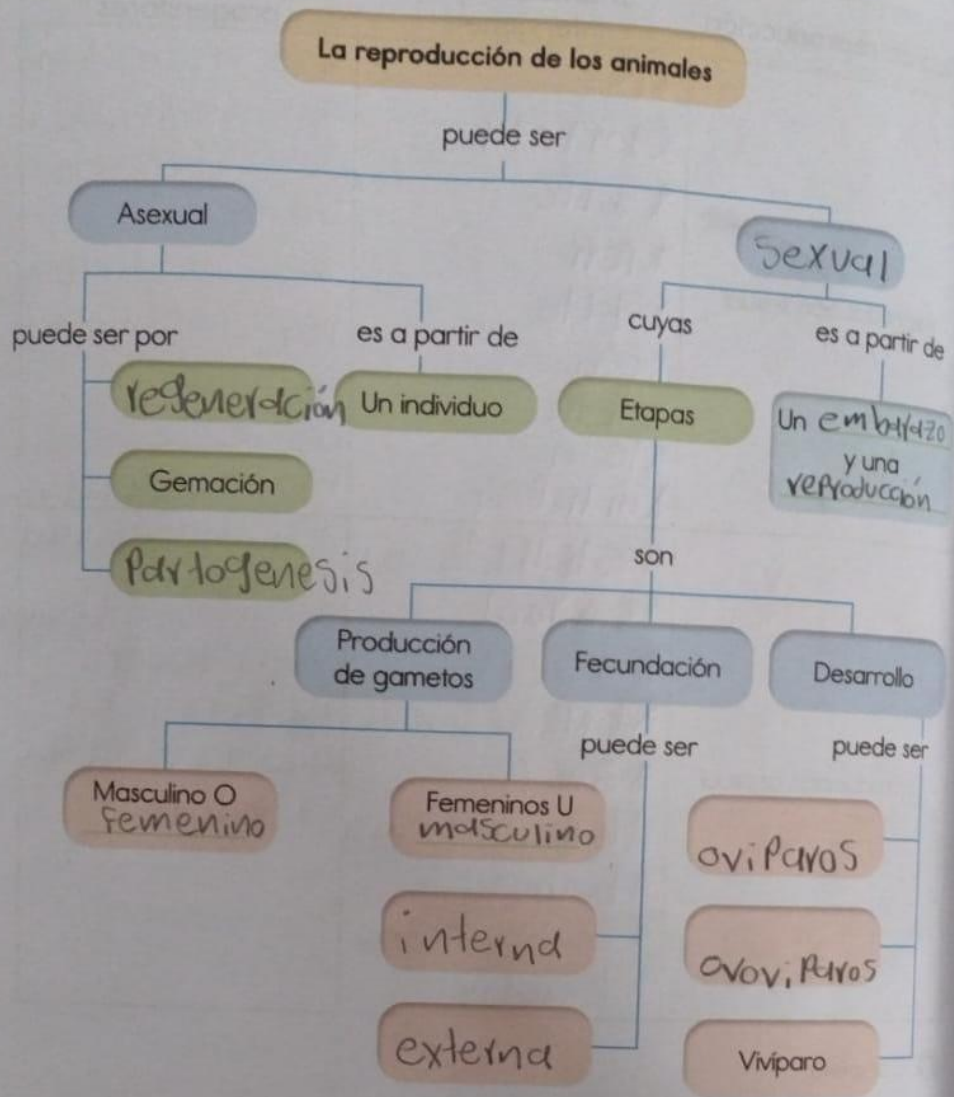
Completa la siguiente tabla:

Tipo de reproducción	Individuos que intervienen	Características de los progenitores
Reproducción sexual	<ul style="list-style-type: none"> * pez * tortuga * sapo * perro * gato * oso * tigre * león * mariposa 	<ul style="list-style-type: none"> * se necesitan dos individuos de diferente sexo * se desarrollan por su aparato reproductor donde se produce células
Reproducción asexual	<ul style="list-style-type: none"> * estrella de mar * caracol * medusa * esponja mar * coralino * bacterias * babosids * gusano plano * lombriz 	<ul style="list-style-type: none"> * se necesitan un individuo este se duplica o en pocas palabras el hijo es igual que el padre

Completa.

Algunos seres vivos, como las plantas, solo tienen reproducción asexual. Otros, como los animales solo tienen reproducción sexual.

4 Completa el siguiente mapa conceptual.



Observa las siguientes imágenes. A partir de ellas realiza la actividad 6.



Marca con un las casillas correspondientes a la reproducción de cada animal.

Animal	Asexual	Sexual				
		Fecundación		Desarrollo		
		Interna	Externa	Ovíparo	Ovovivíparo	Vivíparo
Salamontes		✓		✓		
Pez			✓	✓		
Balena		✓				✓
Cocodrilo		✓		✓		
Eponja	✓					