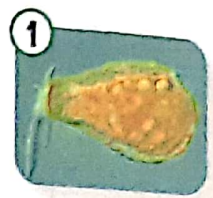


2 Completa la tabla con los agentes

Tipo de microorganismo	Parosito	bacterias	Hongos	Virus
Nombre	Burkholderia cepacia	Pseudomonas aeruginosa	Penicillium chrysogenum	Rotavirus
2 Características	* Formación de abscesos multisistémicos * Bacteremia con Shock séptico	* le permiten adherirse sobre virus en equinos médicos. * puede causar neumonía	* es capaz de descomponer materia. * crece sobre un pan o otros alimentos	* da pérdida de apetito y * deshidratación
2 Funciones	* Fijación de nitrógeno * Producción de exopolisacáridos	* Puede infectar a humanos * son plantas, como son plantas. * No fermenta la glucosa	* se utiliza para la creación de penicilina * crece rápidamente alimentos	* dar una gran molestia de vomito * Fiebre
Patogenicidad	Por 22 especies conocidas como patógenas a los humanos. * Inmunosupresión	esta bacteria tiene forma de bastón aproximadamente de 0,5-7	patógenos de las plantas	El ru es un virus de estructura icosaédrica
Enfermedad	* Infecciones sanguíneas * Leishmaniasis	* Infecciones pulmonares * Infección urinaria	* Afecta los pulmones. * reticulobacterias	* Fiebre * dolor abdominal

Es un protozoo llamado ameba que provoca diarrea o amebiasis.

1



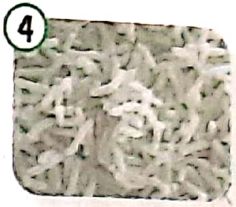
Son bacterias cocáceas, esferas que son más resistentes a la desecación.

3



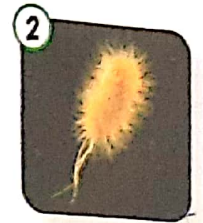
Son bacterias llamadas vibriones, como el Vibrión cholerae.

4



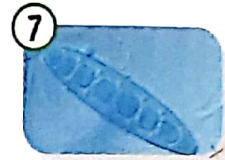
Es un bacilo llamado Escherichia coli de forma alargadas con flagelo.

2



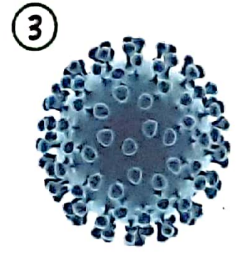
Es un protista que provoca la enfermedad de Chagas.

5



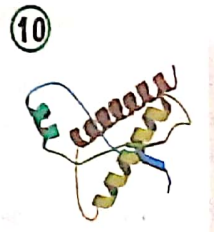
Agente acelular que provoca encefalopatía espongiiforme bovina o "las vacas locas".

10



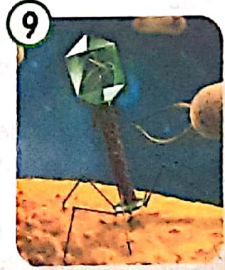
La imagen representa diferentes tipos de Patógenos.

6



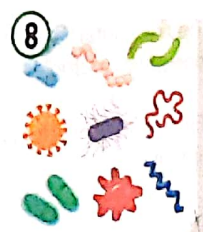
Es un bacteriófago que se caracteriza por infectar bacterias.

9



Es un retrovirus, que utiliza la transcriptasa inversa.

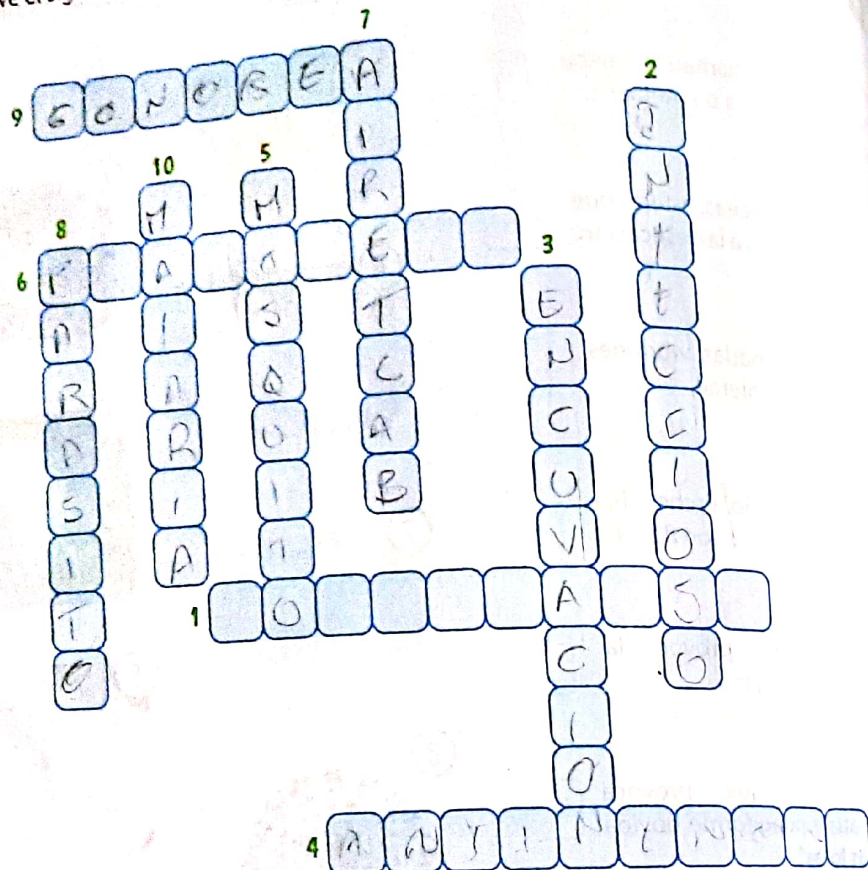
3



Provoca una enfermedad fúngica llamada el pie de atleta.

7

4 Resuelve el siguiente crucigrama.



HORIZONTALES

- 1. En la triada epidemiológica de la enfermedad, la edad, sexo, raza y religión son características del:
- 4. Forma no natural de conseguir inmunidad administrando microorganismos atenuados:
- 6. Tipo de contaminación que provoca exposiciones múltiples e intermitentes

VERTICALES

- 2. Las bacterias y virus son tipos de agentes:
- 3. Periodo que va desde la recepción de la infección hasta el momento de aparición de la infección clínica.
- 5. Ejemplo de vector en enfermedades como Chinkinguya, Malaria y gripe aviar
- 7. Las enfermedades se deben a la interacción entre el hospedador humano, el agente infeccioso y...

5 Completa el siguiente mapa conceptual.

