

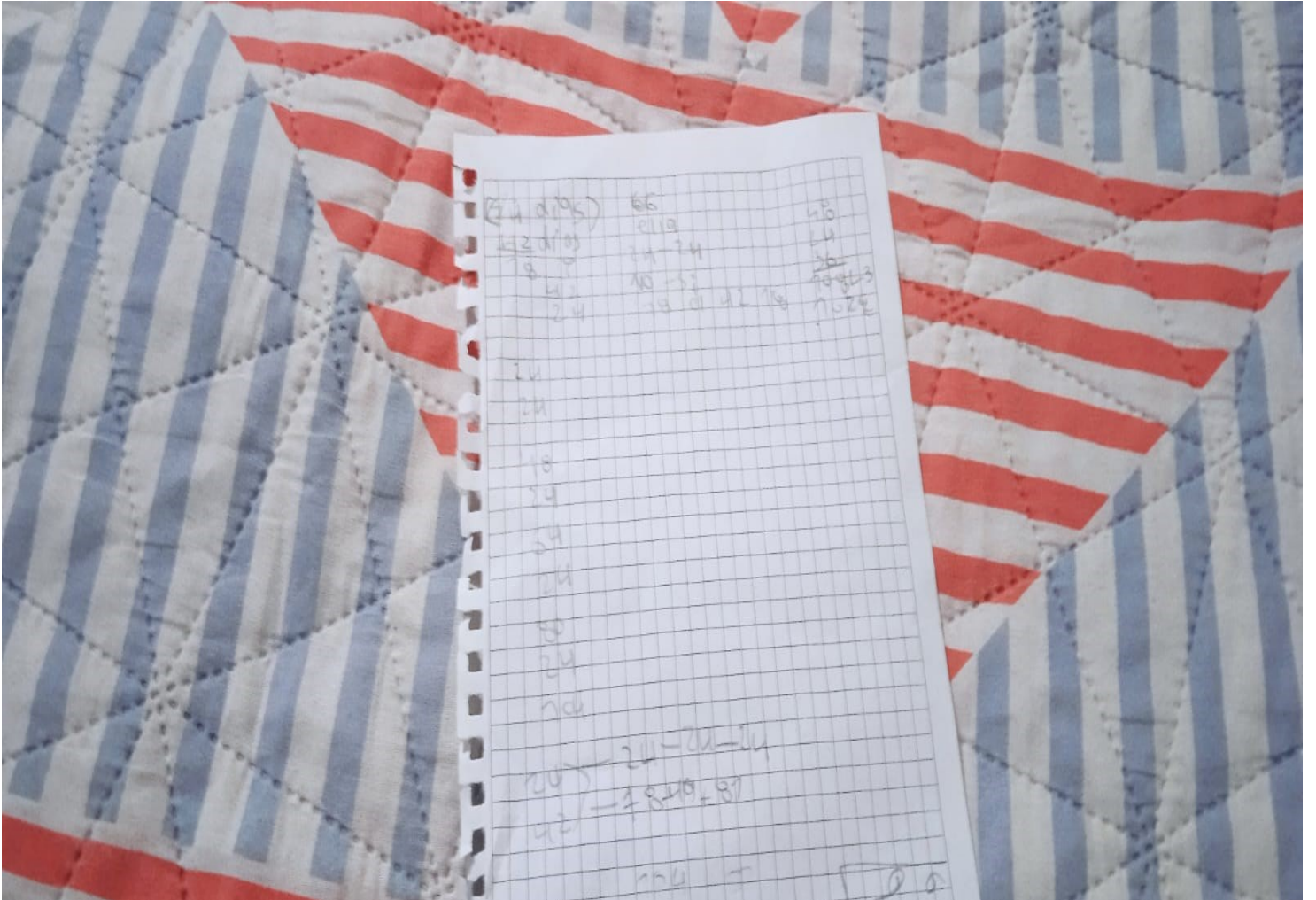
3/9 de un terreno se sembraron
con maíz y 2/9 con frijoles
que restaron del terreno se
sembró soja

$$\frac{3}{9} + \frac{2}{9} = \frac{5}{9}$$

24
48

se sembró
maíz y frijoles 91 y 24
cucen en la misma
parcela pero el maíz si se cosecha
24 días y frijoles cada 42
cuando volverán a en futuro se

maíz	91	24
frijoles	24	42
soja		28



(74 d/05)

1/2 d/05
8
42
24

66
2119
24-24
10-5
-8 of d. 19

50
11
20
70-53
1026

24
24
18
5
24
24
24
24
24
24

20 - 24 - 24 - 24
22 - 28 - 28 - 28

24 - 24 - 24