

Contracción del músculo liso del conducto deferente, vesícula seminal y próstata.



1

¿Cuáles son las funciones generales del sistema nervioso

el sistema nervioso tiene 3 funciones básicas,
la sensitiva, la integradora y la motora



los

Investiga sobre las consecuencias de las lesiones en la médula espinal.

Tetraplejía: También conocida como cuadriplejía, esto significa que los brazos, manos, el tronco, las piernas y los órganos pélvicos están afectados por la lesión de la médula espinal.

Paraplejía: Esta condición afecta la totalidad o parte del tronco, las piernas y los órganos pélvicos.

Funciones

se encarga de analizar la información que llega a los receptores

Encéfalo

Funciones

Controla el pensamiento la memoria las emociones y demás funciones del cuerpo

Médula espinal

es el centro de muchos arco reflejos es la vía que conecta el cuerpo y el encéfalo

transmite información sensitiva hacia el SNC e información motora

SN somático

conduce impulsos nerviosos

SN autónomo

es responsable del movimiento de las vísceras y de la musculatura lisa

Cerebro

Cerebelo

Tronco encefálico

Sustancia gris

Sustancia blanca

Nervios craneales

Nervios espinales

SN entérico

SN simpático

SN parasimpático

Funciones

Controla los actos voluntarios etc del ser vivo

Se encarga del mantenimiento del equilibrio etc de las personas

es la parte interna

es la parte externa

Se encargan de llevar información y conectar el encéfalo con otras partes del cuerpo hacen conexión con la médula espinal

es de regular funciones del sistema digestivos

Actúa frente a situaciones de alerta o estrés

vuelve al organismo a la condición de reposo

Encéfalo

Cordón nervioso

Ganglios

Cerebro

Médula espinal

Nervios

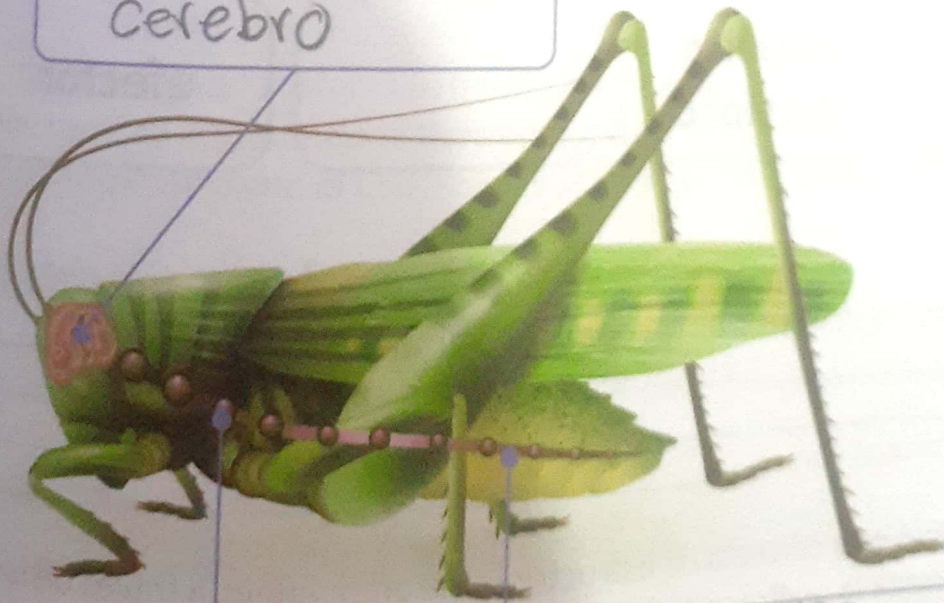
encéfalo

medula espinal



nervios

Cerebro



Cordón nerviosa

ganglios