

- a) Explica cuál es la condición básica para que la democracia, tal como la concebía Rousseau, subsista.

según el texto nos dice que es indispensable que ningún ciudadano sea muy rico o con mucho dinero, y ningún ciudadano sea muy pobre

- b) ¿Cómo crees que limita la desigualdad social el funcionamiento de la democracia?

al haber una desigualdad entre los ciudadanos puede que no todos tengan la oportunidad de participar en actividades que requieren de la opinión de todos

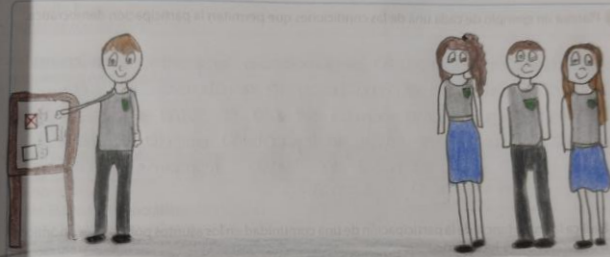
- c) ¿Qué mecanismo de participación política se recrea en la fotografía?

en la imagen podemos ver muchas personas en las urnas, por lo tanto están votando

C. Políticas

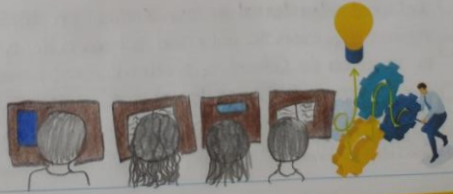
Describe una situación que pueda resolverse por medio de los mecanismos de la democracia participativa. Representa por medio de una ilustración.

Una situación que podemos evidenciar en el colegio es cuando se tiene que votar por un personero. O cuando hay muchas propuestas en el salón y se debe elegir una opción, se necesita la votación para poder elegir una opción.



¿Que libro leemos este periodo?

Cien años de soledad ||
El señor de los anillos |||||
El alquimista ||||
Lo que el viento se llevó |||||



3 Explica la diferencia entre democracia representativa y democracia participativa.

La democracia representativa es caracterizado por la existencia de un conjunto de garantías institucionales en la toma de decisiones colectivas, la democracia participativa es una forma de democracia en la que los ciudadanos tienen una mayor participación en la toma de decisiones políticas que les otorga tradicionalmente la democracia representativa.

4 Plantea un ejemplo de cada una de las condiciones que permiten la participación democrática.

Volaciones, en el plebiscito se pronuncia el pueblo convocado por el presidente, el referendo busca la aprobación de una norma, en la consulta popular se vota en torno a temas conforme dice la ley, cabildo abierto, se hace una reunión de los vecinos de las ciudades hispanoamericanas en caso de emergencia o desastres.

5 Explica la importancia de la participación de una comunidad en los asuntos políticos, económicos o culturales de su localidad.

Es importante porque son decisiones que beneficiarán o perjudicarán a las personas que viven en esa localidad, por lo tanto las decisiones las deben tomar las personas que viven en la localidad ya que ellos son los que conocen las necesidades de su localidad.

6 Investiga cuándo y por qué motivos han tenido lugar referendos en Colombia.

Referendo territorial de San Andrés en 1822, donde los isleños expresan su voluntad soberana de adherirse a la República de Colombia. Referendo constitucional de 1886, que reunió a los delegatarios de los nueve Estados y deciden promulgar una constitución que unificó a la nación, la cual nos rigió por casi 100 años.