

8 Escribe las características más relevantes de los siguientes organismos que forman el reino protista.

### Algas

- Son primariamente fotoautótrofas
- La mayoría poseen pared celular
- Viven en el agua

### Flagelados

- Se los considera el grupo de protozoos más antiguo
- Se caracterizan por presentar flagelos

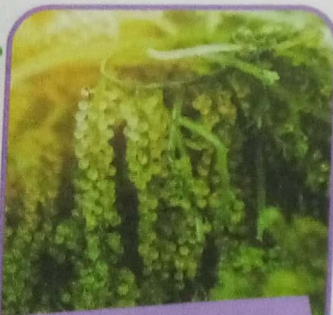
### Ciliados

- Su superficie está cubierta de cilios o líneas de cilios
- Tienen dos núcleos

### Seudópodos

- Un pseudópodo es una prolongación de citoplasma de algunos organismos

9 Escribe las características de los diferentes tipos de algas.



### Cloroficeas

- Conocidas como algas verde
- Son el grupo más numeroso de algas



### Crisoficeas

- Tienen características similares su color amarillo y café



### Feoficeas

- Es una clase de alga incluido en el grupo Heterokontophyta



### Rodoficeas

- Las rodoficeas son organismos siempre unicelulares que carecen de flagelos