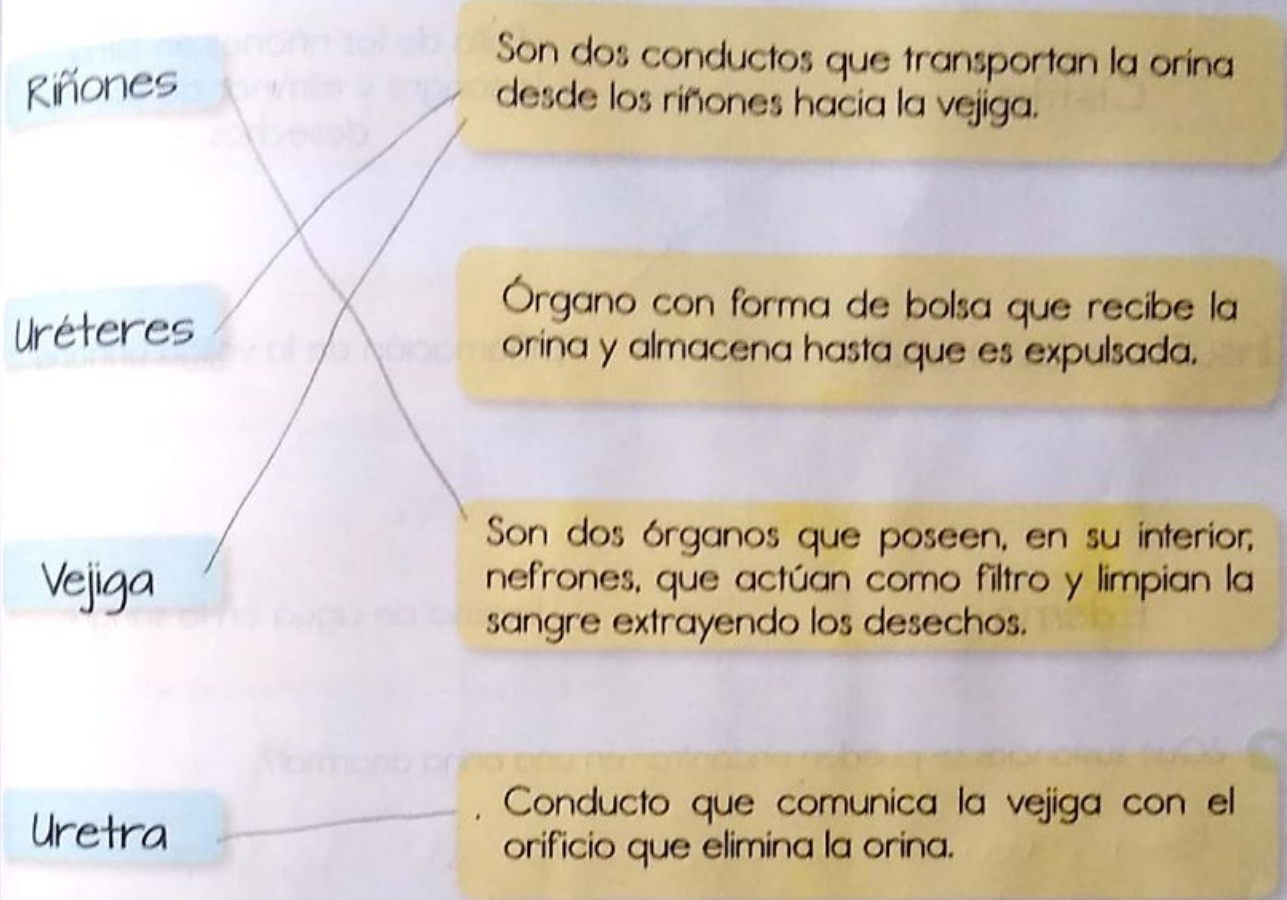


4 Relaciona.

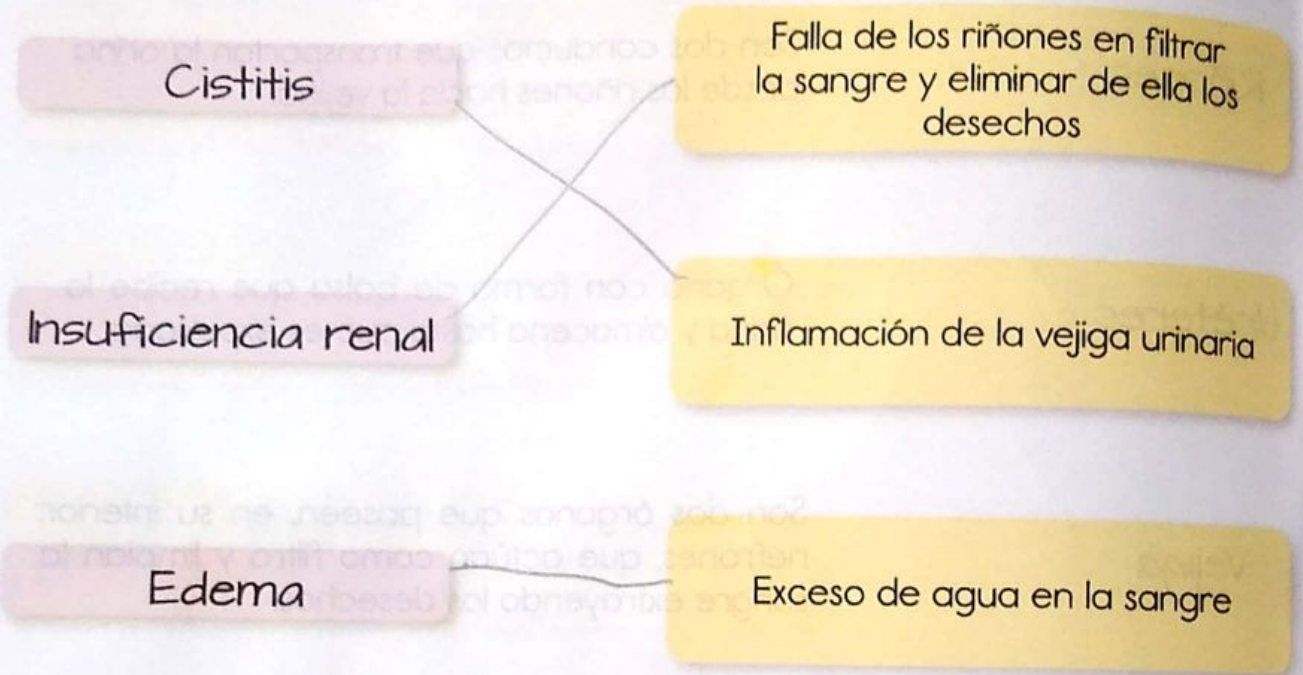


5 Completa el siguiente texto utilizando las siguientes palabras.

bacterias - infección - diálisis - vejiga - cistitis - agua  
- orina - ardor - fiebre

La cistitis es una inflamación de la vejiga producida por infección. Entre sus síntomas están el ardor al eliminar la orina y fièvre. Su tratamiento requiere el suministro de antibióticos para controlar la infección y el consumo constante de agua.

6 Relaciona el tipo de enfermedad del sistema excretor con su definición.



7 ¿Qué sustancias se pueden encontrar en una orina anormal?

Bacteriuria: es la presencia de bacterias en la orina, cuando normalmente es estéril.  
Leucocitosis es la presencia de pus en la orina.  
Proteinuria es la presencia de proteínas en la orina como se puede observar en el glomerulo nefritis.

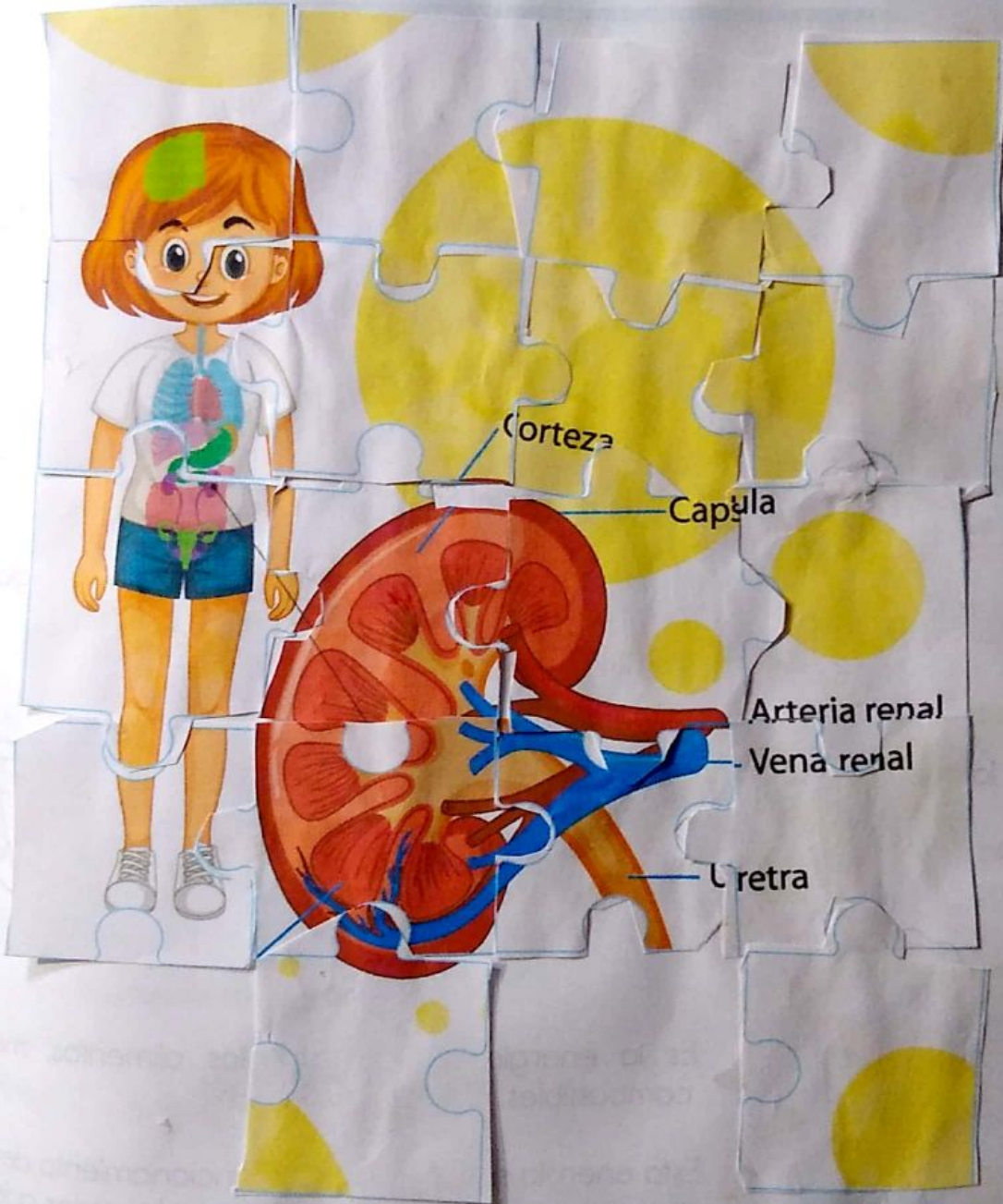
8 ¿Qué pasaría si hay una mala función renal?

La insuficiencia renal aguda puede desarrollar acumulación de líquido en los pulmones, lo que puede provocar dificultad para respirar. Dolor en el pecho. Si se inflama la capa que cubre al corazón (pericardio).



ma el rompecabezas

Revisado  
5 de agosto



# LA ENERGÍA



La energía es la capacidad que tienen los cuerpos para realizar una acción, movimiento o trabajo. No podemos verla, solo sentimos o descubrimos sus efectos, pues la energía permite que suceda casi todo en el universo: la vida, la existencia de luz eléctrica, un automóvil en movimiento, etc.

## FORMAS Y TRANSFORMACIÓN DE ENERGÍAS

### » Energía mecánica

Es la energía del movimiento de los cuerpos. El uso que el hombre le da a este tipo de energía es diverso, tenemos por ejemplo: un automóvil moviéndose, avión volando, una máquina transportadora...



### » Energía solar



Es la energía obtenida mediante la captación de la luz natural y el calor emitido por el Sol.

El hombre la aprovecha, transformándola en energía eléctrica mediante los paneles solares.

### » Energía eléctrica

Es la energía producida por el movimiento de cargas eléctricas.

Esta energía es una de las más importantes ya que se utiliza para el funcionamiento de artefactos eléctricos, máquinas, etc.



### » Energía química



Es la energía que poseen los alimentos, medicinas y combustibles.

Esta energía se utiliza para el funcionamiento de máquinas ya que está almacenada en los combustibles además toda la energía que gasta nuestro cuerpo procede de la energía química de los alimentos.

### Energía eólica

Es la energía producida por el viento. Esta energía se utilizaba para mover los veleros, los molinos de viento. Hoy en día se aprovecha la energía del viento mediante los aerogeneradores para producir electricidad.



### Energía hidráulica



Es la energía generada por el movimiento del agua de los ríos.

Esta energía se aprovecha para producir electricidad en las centrales hidroeléctricas y distribuirlo en las ciudades.

## FUENTES DE ENERGÍAS

Las fuentes de energía son todos los recursos naturales de los que podemos obtener energía. Estas fuentes se clasifican en:

Tipos de fuentes de energía	
Renovables	No renovables
Generan energía constantemente por procesos naturales y no se agotan.	Generan energía en forma limitada por procesos naturales y se agotan con el uso.
Ejemplo: el sol y el viento	Ejemplo: el carbón y el petróleo



1 Indaga y completa el siguiente esquema.

