

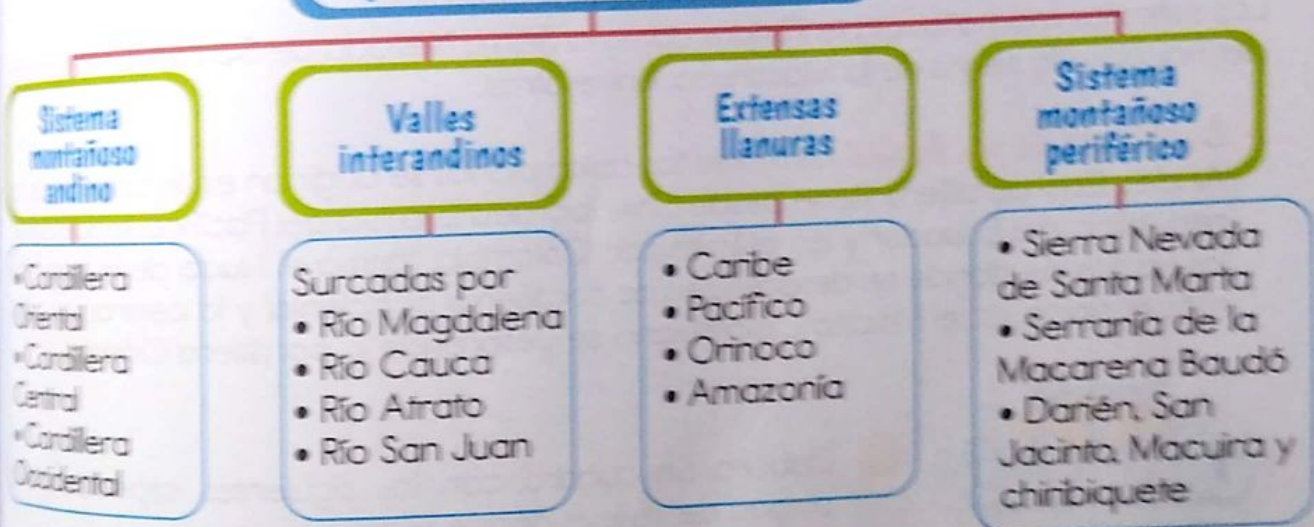
RELIEVE COLOMBIANO

RELIEVE



Es el conjunto de irregularidades que presenta la superficie terrestre, es decir, las diferentes formas del paisaje que podemos observar cada día y cada uno tiene sus características propias.

Tipos de relieve en Colombia



El territorio colombiano está dividido en una región montañosa al occidente y una región plana al oriente. La región montañosa la constituye la cordillera de los Andes que penetra en Colombia por el departamento de Nariño. En este punto se forma el Macizo de Los Pastos, donde se desprende un ramal hacia la izquierda (que recibe el nombre de cordillera Occidental) y la derecha sigue hasta los departamentos de Cauca y Huila, en donde forma el Macizo Colombiano y se bifurca en las cordilleras Central y Oriental. Estas tres cadenas montañosas, junto con la Sierra Nevada de Santa Marta y la Sierra de la Macarena, así como otras más pequeñas, definen las características topográficas del país.

El relieve colombiano es un mosaico de formaciones geológicas, pues el territorio nacional presenta distribuidos en sus diferentes regiones, fragmentos que evidencian su evolución desde la era Arcaica hasta hoy.

» **El sistema andino** la característica más importante del relieve colombiano es la existencia de tres unidades morfológicas bien diferenciadas.

El relieve montañoso o andino representado por las tres cordilleras y los valles interandinos.

Las planicies de la Orinoquía y la Amazonia y las llanuras litorales del Caribe y del Pacífico.

Los sistemas montañosos periféricos como la Sierra Nevada de Santa Marta, serranía del Baudó y la sierra de la Macarena, entre otras.

» **Cordillera de los Andes** las montañas colombianas se originan en la cadena de los Andes. Esta cordillera viene desde Chile, bordea la costa del Pacífico, llega hasta la república del Ecuador y, en el límite con Colombia, forma el Nudo de Huaca o de los Pastos de donde se desprenden las cordilleras occidental y la central; un poco más al norte, en el Macizo Colombiano, se desprende la cordillera Oriental.

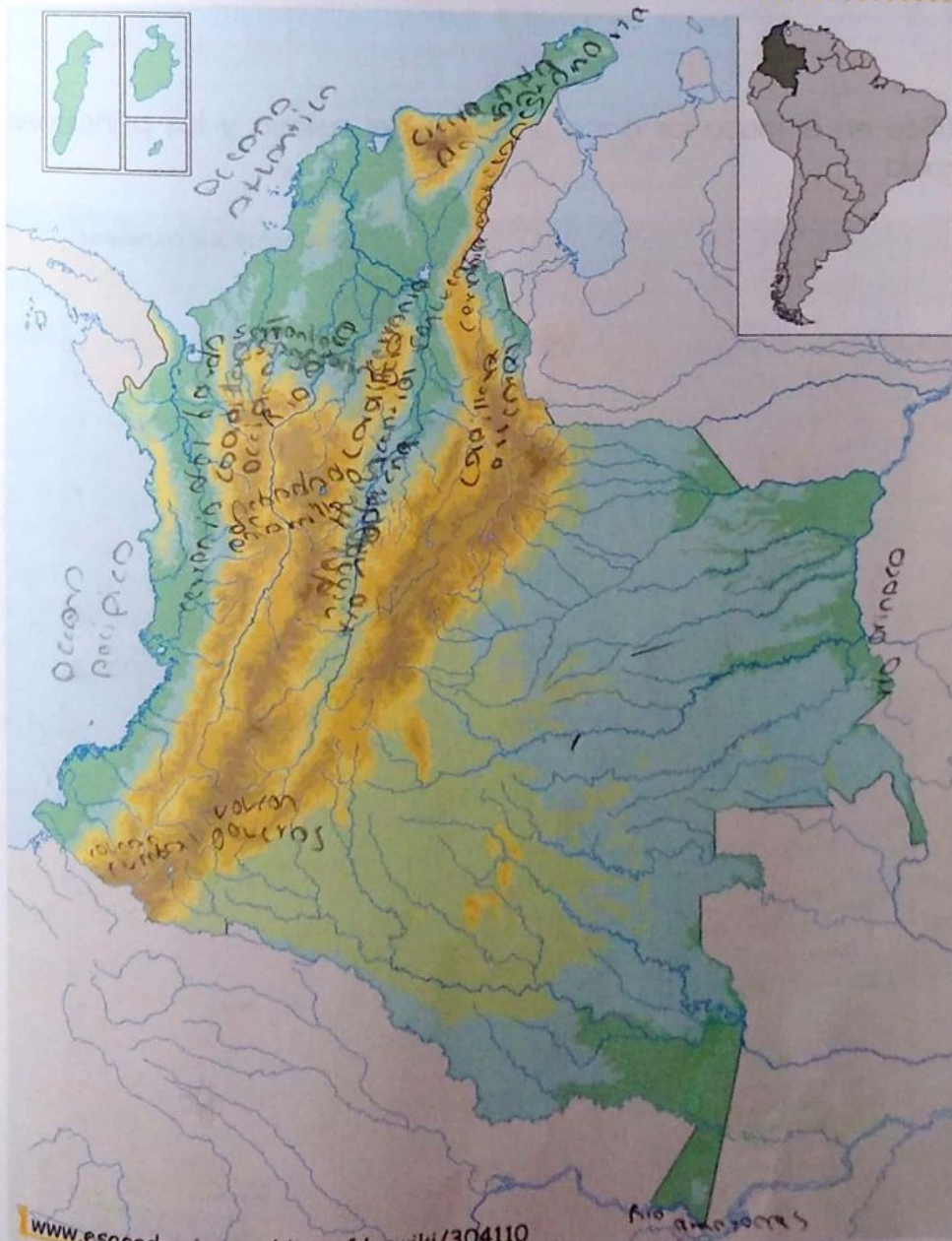


1 Elabora un cuadro con los siguientes aspectos de la unidad del relieve donde vives.

Unidad del relieve	Tipo de relieve	Principales ríos	Clima	Vegetación	Actividades económicas
And	And	El río Bogotá el río Pacha el río Tunjuelino	Frio	Cuena con un tipo de vegetación anana al país aquí los selvas o bosques	No es tan en la ciudad no gasta tanto 1/2

Observa las palabras claves y ubica en donde corresponda en el mapa y posteriormente en el cuadro.

- | | | |
|-------------------------------|------------------------------|---------------------|
| Volcán Cumbal. | Serranía San Lucas. | Océano Atlántico. ✓ |
| Volcán Galeras. | Cordillera Central. ✓ | Océano Pacífico. ✓ |
| Nevado del Huila. | Cordillera Oriental. ✓ | Río Magdalena. ✓ |
| Nevado de Paramillo. ✓ | Cordillera Occidental. ✓ | Río Cauca. ✓ |
| Serranía del Baudo. | Serranía Motilones. | Río Orinoco. ✓ |
| Sierra Nda. de Santa Marta. ✓ | Serranía Abibe San Jeronima. | Río Amazonas. ✓ |



www.esacademic.com/dic.nsf/eswiki/304110

