

3 Observa las imágenes y escribe cuál es la mayor consecuencia y una solución para esto.



gracias a la gran cantidad de votar basura  
Hace o crea que los acueductos se tapen  
y creen contaminación

**Solución:** No votar basura al suelo guardarla y bajarla  
en casa o hasta encontrar algún basurero



Las fabricas producen mucho humo lo cual  
llega al medio Ambiente y contamina la capa  
de ozono y perjudica el Ambiente

**Solución:** tratar de hacer trabajos o fabricas sin  
 tanta industrialización



entre las cuales gracias a ellos o no solo carros  
tambien motos camiones entre otros tambien seitan  
mucho humo

**Solución:** crear Autos sin tanto gasto de humo o  
utilizar otros metodos de transporte



estas producen efectos tales como perdida de  
animales, perdida de vegetacion y degradacion del  
suelo.

**Solución:** tratar de no arrojear materiales o  
objetos que puedan provocar incendios ni basura.



produce el crecimiento o economico y menos habitats  
para los animales de este lugar puede tambien  
tener una alteracion de la climatologia y menos agua  
dulce.

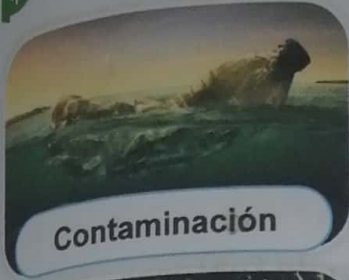
**Soluciones:** prevenir el cambio climatico, unir icebergs artificiales



estas Al consumir el combustible, los vuelos producen  
gases de efecto invernadero, principalmente dióxido de  
carbono. estos contribuyen tambien al calentamiento global

**Solución:** fabricar un combustible menos dañino para el  
planeta

4 Escribe cuáles son las causas de la pérdida de la biodiversidad.



Contaminación

Bajar Basura  
Talar árboles excesivamente  
Los combustibles fósiles  
Los pesticidas y productos químicos



Crecimiento de la población

Aumento de longevidad  
Mejoras en calidad de vida  
La migración  
Insesto



Cambio climático

trabaja partes contaminantes  
industrias  
muchos residuos  
perdida de energía



Extinción de especies

destrucción de hábitats  
cambio climático  
caza y tráfico ilegal  
especies invasoras

5 María dice que la luz solar no es un factor fundamental para los seres vivos y Andrés no está de acuerdo con ella. ¿Quién tiene la razón? Explica

Andrés ya que es necesaria para los seres vivos ya que sin ella no podrían cultivarse los alimentos de forma natural ni se podría conocer otro lugares del mundo también influye el que gracias a la luz solar también podemos realizar cosas que requieren parte de la luz solar haciendo que el mundo no sea tan infectado o dañado más

6 Completa el siguiente esquema conceptual

# LOS ECOSISTEMAS

pueden ser

aéreo

acuáticos

terrestres

dependen de factores

abiótico

biótica

que establecen relaciones

que determinan

vida

ser humano

seres vivos

requieren

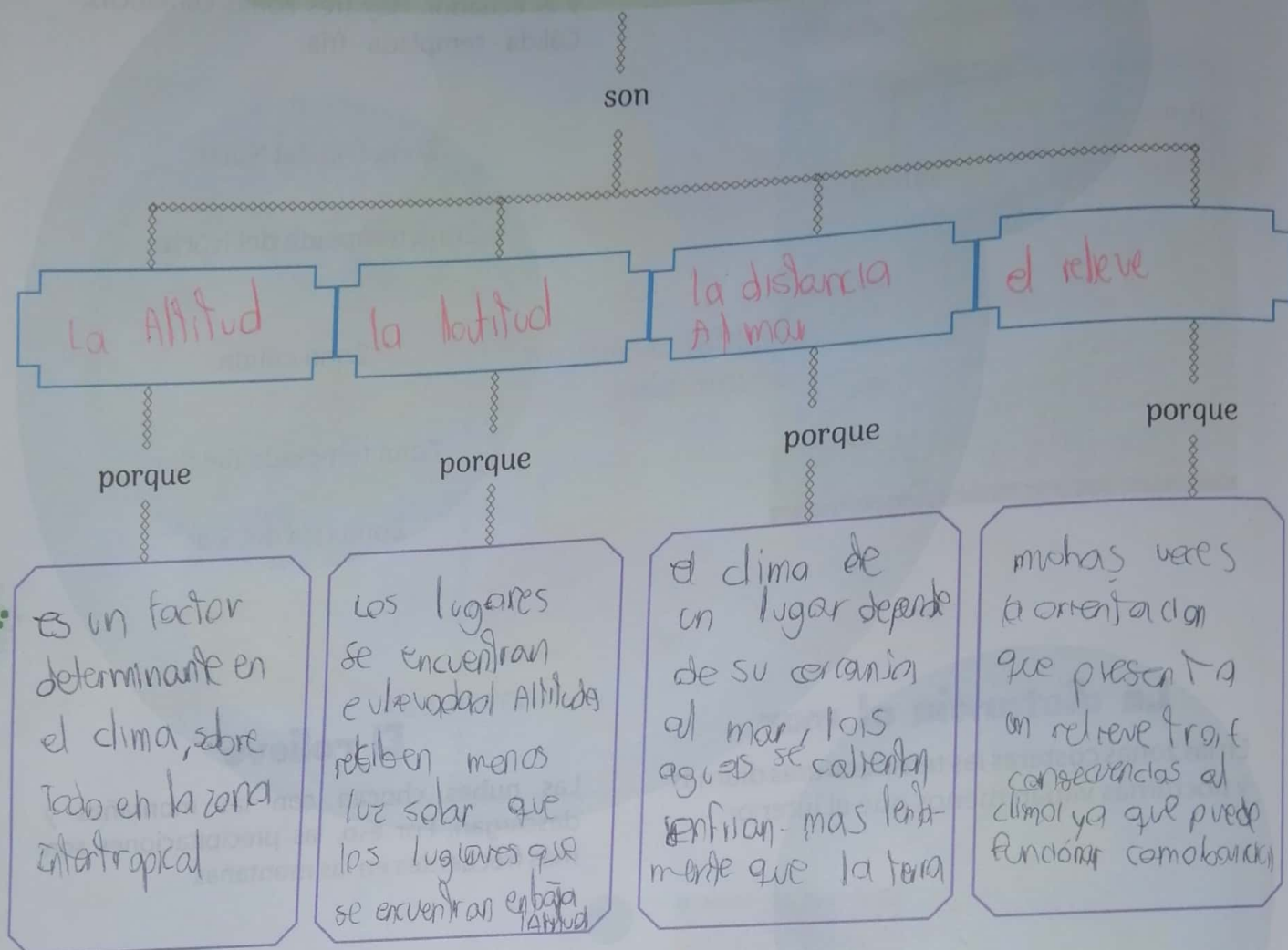
Población

Terraza

que se transfieren a través de

vida

## LOS FACTORES QUE MODIFICAN EL CLIMA



2 Completa según corresponda

- a) Para medir la velocidad del viento se usa el anemómetro
- b) El termómetro mide la temperatura
- c) Con el barómetro se mide la presión atmosférica
- d) El pluviómetro sirve para medir la cantidad de aguas lluvias que caen en determinada región.

27/08/2021

**propósito** Identificar y comprender los daños que se pueden causar por los biomas

## LA Biodiversidad

Comprende los distintos tipos de vida que puedes encontrar en un área: la variedad de animales, plantas, hongos e incluso microorganismos como bacterias que conforman nuestro mundo natural. Cada una de estas especies y organismos trabajan conjuntamente en las ecosistemas - como una red - manteniendo el equilibrio y la vida. La biodiversidad suscita todo lo que necesitamos para sobrevivir en la naturaleza incluyendo agua potable, medicamentos, alimentos y seguridad.

pero a medida que los humanos continuamos presionando cada vez más al planeta, utilizando y consumiendo más recursos que nunca, corremos el riesgo de alterar el equilibrio de los ecosistemas y perder la biodiversidad. El Informe planeta vivo 2018 de WWF señala que las poblaciones globales de mamíferos, peces, aves, reptiles y anfibios han disminuido 60%, en promedio, desde 1970. esto significa que los seres humanos hemos sobrepoblado los océanos, arrosado con los bosques, contaminando las fuentes de agua y ocasionando una crisis climática. estas acciones están empobreciendo la biodiversidad en todo el mundo, desde los lugares más exóticos hasta los jardines de nuestros propios hogares.

## LOS FACTORES DEL CLIMA

### la Altitud

es la distancia vertical de un punto sobre el nivel del mar

### La latitud

es la distancia entre un punto de la tierra y el ecuador. Hay 3 zonas climáticas: cálida, templada y fría

### La distancia Al mar

en las zonas costeras las temperaturas diurnas y nocturnas varían menos que en el interior

### el relieve

Las nubes chocan con las montañas y descargan. por eso las precipitaciones son más frecuentes en las montañas