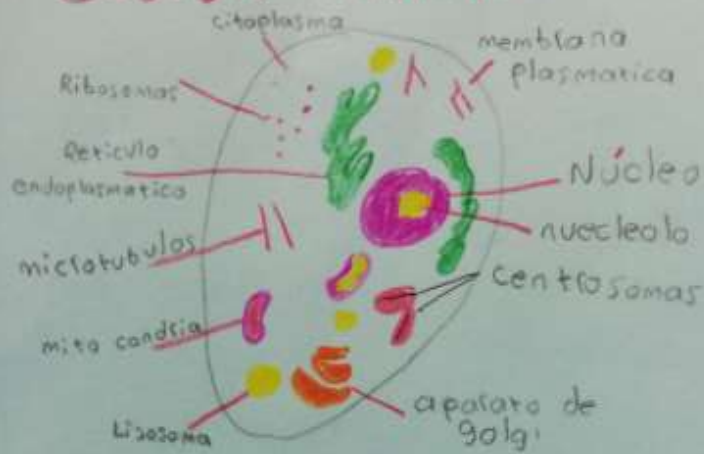


BIOLOGIA – EXPOSICION DE LA CELULA – SAMUEL PARDO VERGEL



## CÉLULA ANIMAL



### Qué es la célula animal:

La célula animal es aquella que compone diversos tejidos animales. Es de tipo eucariota y se puede reproducir de manera independiente. Los animales y humanos tenemos un gran número de células que son indispensables para nuestras vidas.

Cada célula animal está compuesta por tres partes importante que son la membrana celular que, a su vez están compuestas por otras partes vitales para que la célula cumpla su función.

**Partes de la célula:** membrana plasmática, citoplasma, Lisosomas, núcleo, vacuola, nucleolo, centriolo, sistema vacuolar citoplasmático, y ribosomas

**Funciones de los organelos:** Son estructuras membranosas contenidas en el citoplasma de las células eucariotes y procariotes que realizan diferentes funciones.