



1 El riñón de los mamíferos ha desarrollado un ingenioso sistema que le permite la excreción de orina diluida o concentrada, según las circunstancias y necesidades.

Cuando falta el agua, los mamíferos y algunas aves tienen la capacidad de producir una orina más concentrada que el plasma sanguíneo, lo que le permite al cuerpo eliminar las impurezas y filtrar la sangre perdiendo la menor cantidad de agua posible. Esta orina concentrada es producida en las nefronas y túbulos colectores por un complejo mecanismo de concentración urinaria.

Este es el mecanismo de conservación de agua más eficiente que tienen los mamíferos.

4 Haz una lista de mamíferos que se benefician con este sistema de conservación de agua. ¿qué aspecto encuentras en común entre estos animales?

el perro, gato y conejo que tienen órganos

1 ¿Qué grupo de animales pueden excretar su orina en forma diluida?

los mamíferos

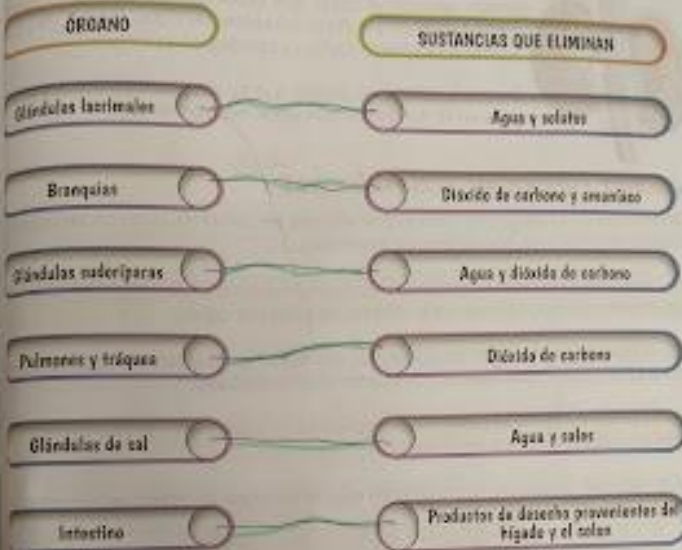
2 ¿Qué sustancias excreta los insectos?

desechos de la sangre y sale junto con las heces

3 ¿Cómo se realiza la excreción en los vertebrados?

por medio de los riñones y vejiga

Relaciona por medio de líneas, los órganos de excreción con las correspondientes sustancias que eliminan.



EXCRECIÓN EN EL SER HUMANO

Nuestro cuerpo toma sustancias para obtener energía. Al utilizar estas sustancias producimos residuos.

La excreción es un proceso que elimina del cuerpo las sustancias de desecho producidas al interior de las células.

En el cuerpo humano la función excretora es realizada por diferentes órganos como los pulmones, la piel, las glándulas lacrimales y el sistema urinario.



1 Resuelve el siguiente crucigrama.

Crucigrama con palabras completadas:

Horizontal 1: **de** **se** **ch** **o** **s**

Vertical 1: **X** **C** **R** **E** **T** **A** **R**

Horizontal 2: **g** **m** **a** **n** **i** **g** **c** **o**

Vertical 2: **N** **M** **L** **E** **S**

Horizontal 3: **E** **q** **v** **i** **n** **a** **d** **e** **r** **m** **a**

Horizontal 4: **M** **e** **d** **u** **s** **a** **s**

Vertical 3: **A** **g** **u** **a** **r** **e** **s**

Vertical 4: **A** **g** **i** **j** **e** **y** **g** **y**

Horizontales

Verticales

- Son invertebrados que eliminan sus desechos directamente al exterior.
- El principal desecho nitrogenado que eliminan es el
- Sustancias que el cuerpo rechaza.
- Son los animales más sencillos, eliminan sus desechos por difusión.
- Uno de las principales sustancias de desecho es el
- Son seres que nacen, se mueven y se reproducen.
- Todos los seres vivos deben
- Son dos de los órganos principales de nuestro cuerpo.

2 ¿Qué es el sistema urinario en humanos? Forma la frase con las siguientes palabras:

El cuerpo humano es un conjunto de estructuras de órganos de la función renal, desechos que se liberan sustancias de

Es el conjunto de órganos en forma de estructuras que liberan sustancias líquidas y de desechos en orina.

3 Busca en la sopa de letras las partes del sistema excretor humano.

Sopa de letras:

S	S	L	S	S	A	E	C	N	Y
E	E	V	R	I	N	O	N	A	E
L	S	N	L	L	H	C	V	B	N
A	M	X	A	A	M	W	U	W	A
N	S	U	I	T	E	P	X	Y	S
E	Q	B	R	N	D	L	A	G	R
R	M	I	T	E	I	A	R	P	E
S	A	T	S	M	T	N	T	C	N
A	W	U	U	A	I	E	E	K	A
I	O	J	D	N	N	A	R	V	L
R	Z	W	N	R	A	S	U	F	E
E	N	J	I	O	L	R	N	K	S
T	F	M	N	C	E	W	B	S	J
R	Q	N	C	T	S	B	R	H	V
A	F	A	G	I	J	E	Y	G	Y

- RENÓN
- URÉTER
- URETRA
- VEJIGA
- VENAS RENALES
- ARTERIAS RENALES

