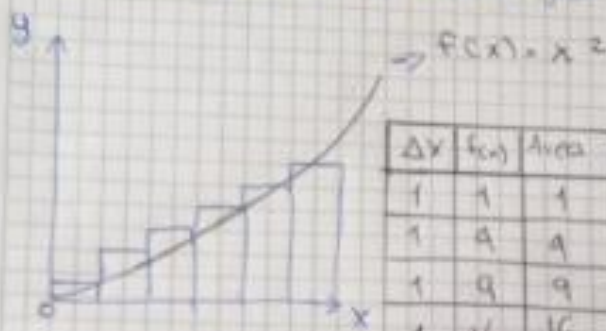


Definición y cálculo de una integral



$\Delta x$	$f(x)$	Area	$f(x)$
1	1	1	1
1	4	4	2
1	9	9	3
1	16	16	4
1	25	25	5
1	36	36	6
1	49	49	7
1	64	64	8

8 Rectángulos



0.5	0.25	0.25	1
0.5	1	1	2
0.5	2.25	2.25	3
0.5	4	4	4
0.5	6.25	6.25	5
0.5	9	9	6
0.5	12.25	12.25	7

0.5	16	16	8
0.5	20.25	20.25	9
0.5	25	25	10
0.5	30.25	30.25	11
0.5	36	36	12
0.5	42.25	42.25	13
0.5	49	49	14
0.5	56.25	56.25	15
0.5	64	64	16