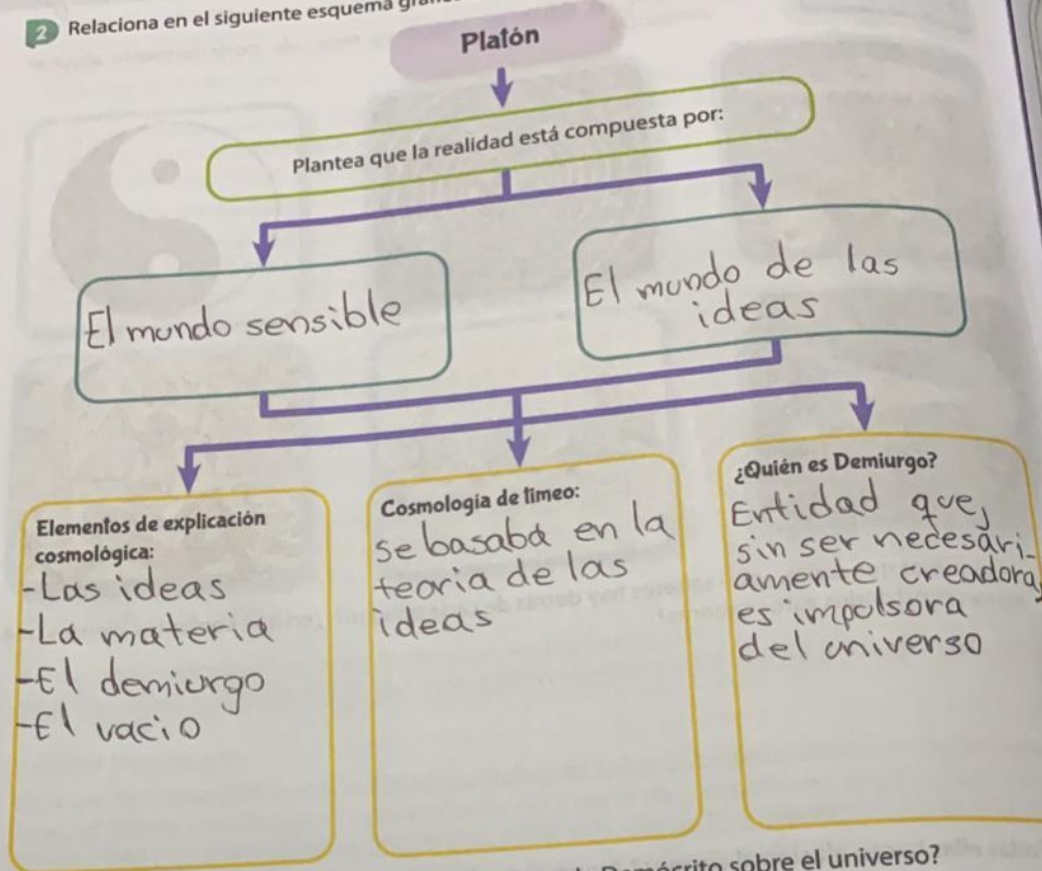


2 Relaciona en el siguiente esquema gráfico la cosmogonía de Platón



a) ¿Cuál era la posición de Platón frente a las ideas de Demócrito sobre el universo?

No le gustaban y esto lo llevaba a quemar sus libros

b) ¿Crees que entre ciencia (cosmología) y mito (cosmogonía) hay contradicción? Justifica tu respuesta.

En la cosmogonía se estudia las explicaciones míticas del origen del mundo, y en la cosmología se estudia las leyes que rigen del mundo

