



1 Completa:

- a) Todos los vertebrados tienen circulación cerrada.
- b) En la circulación cerrada simple la sangre pasa una sola vez por el corazón en cada recorrido.
- c) Los anfibios y reptiles tienen circulación cerrada doble.
- 2 Escribe al frente de cada animal el tipo de circulación que tiene:

Mariposa: Abierta

Pájaro: Abierta

Pulpo: cerrada

Mono: cerrada doble

Lombriz de tierra: cerrada simple

Araña: Abierta

- 3 Completa el mapa conceptual utilizando la información que aparece sobre la circulación en animales.

Sistema circulatorio de los animales

puede ser

Abierta

se caracteriza por

que salen de dos tubos sanguíneos

es propio de

Los insectos

cerrada

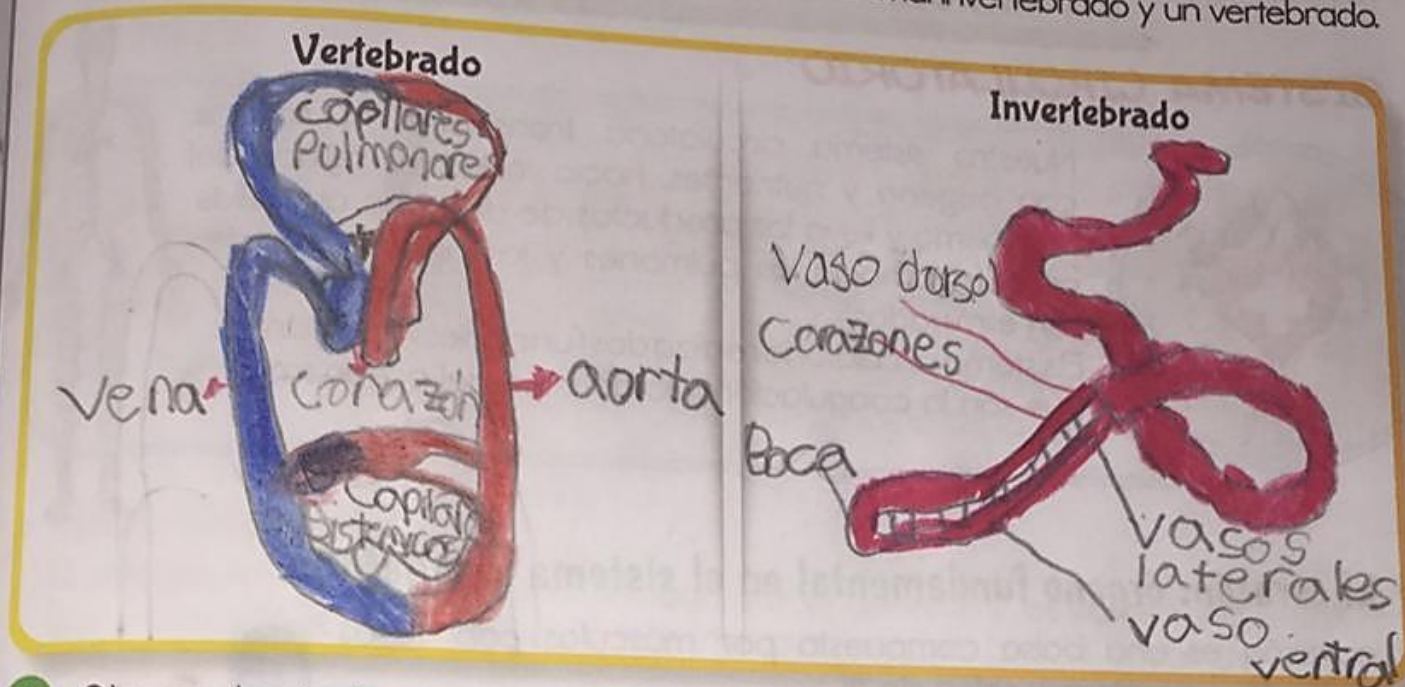
se caracteriza por

Poseer vasos capilares que comunica las venas y las arterias

es propio de

Peces

5 Consulta cómo es el sistema circulatorio de un animal invertebrado y un vertebrado.



6 Observa las siguientes imágenes y relaciona con el tipo de circulación que presenta:



Abierta



Cerrado



Abierta



Cerrado