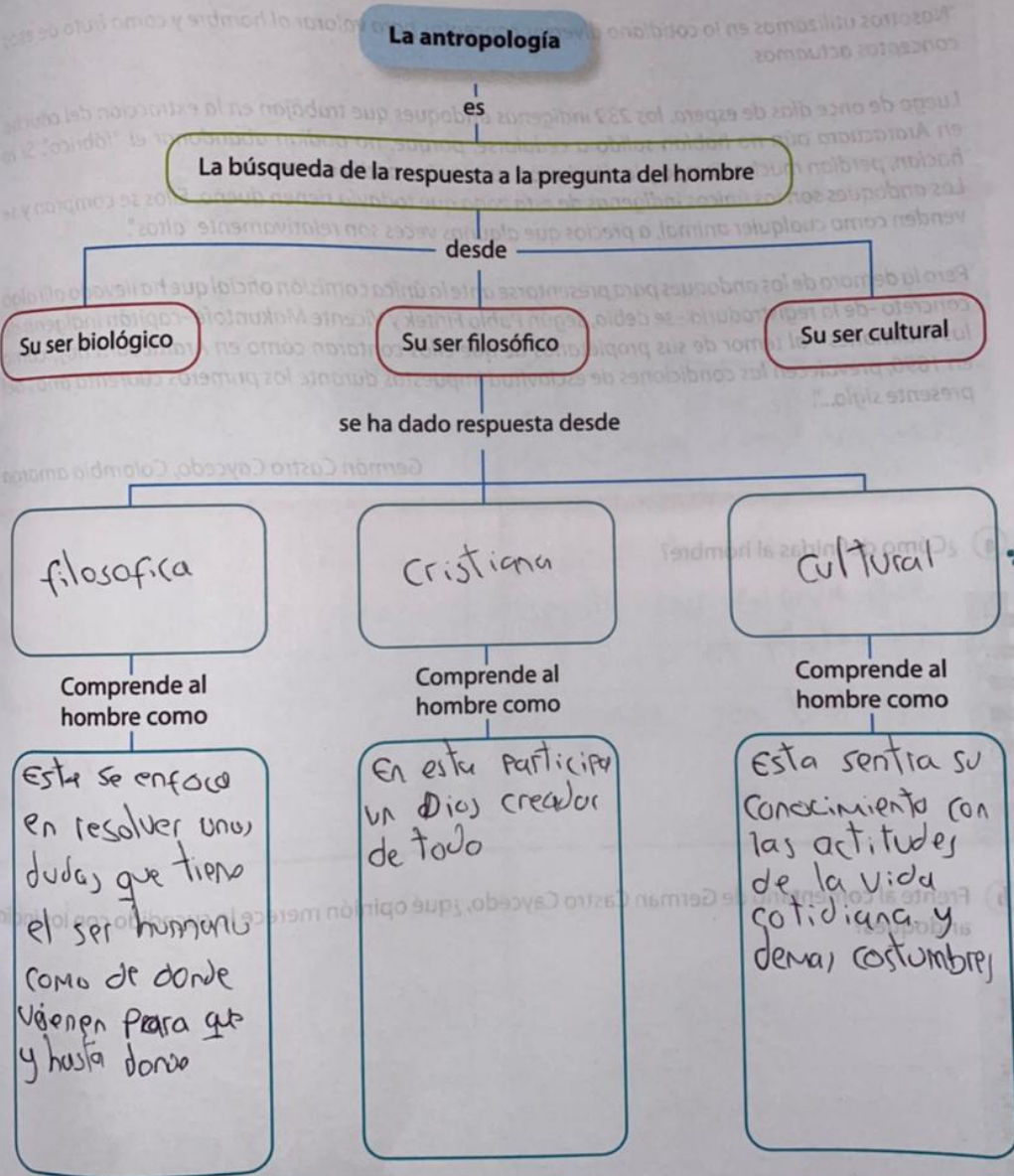


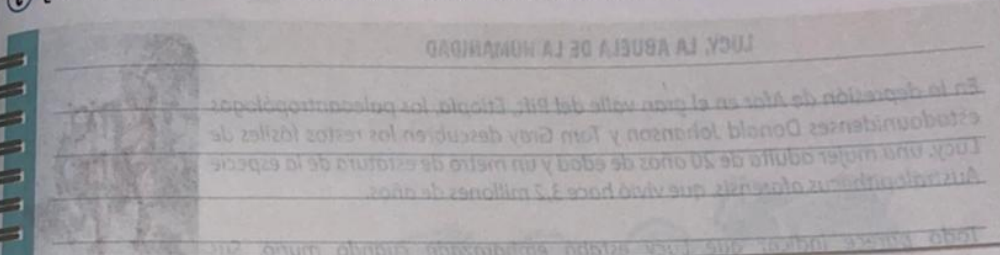




1 Completa el siguiente mapa conceptual.



6 ¿Qué concepción se tiene del hombre cuando se puede comprar, vender o explotar?



3 ¿Qué elementos tienen en común Platón y Aristóteles sobre su concepción del hombre? Consigna en el siguiente cuadro comparativo.

PLATÓN

Esta nos dice que hay dos cosas distintas que crean el cuerpo también nos dice que hay dos tipos de mundo el cual uno es mortal y el otro inmortal

ARISTÓTELES

esta no dice que esta mezcla para crear un cuerpo no es accidental, es totalmente probado. Aparte nos cuenta que a diferencia de Platón estos dos mundos son totalmente inmortal.