

intracelular hacia el exterior.

3 La excreción es fundamental ya que permite expulsar del organismo diferentes y toxinas que no son útiles.

4

## Sistema Nervioso Central

Se encarga de analizar la información que llega de los receptores y de ordenar una respuesta adecuada para que la ejecuten los órganos receptores. Se forma por el cerebro y médula espinal.

**Cerebro** se aloja en el cráneo y controla el pensamiento la memoria las emociones y demás funciones básicas del cuerpo.

realiza un control voluntario e involuntario.

**Cerebro** es el órgano más voluminoso.

Su capa más externa se llama corteza y presenta muchos pliegues. Está formada por 2 hemisferios. Controla los sentidos, el habla y el razonamiento.

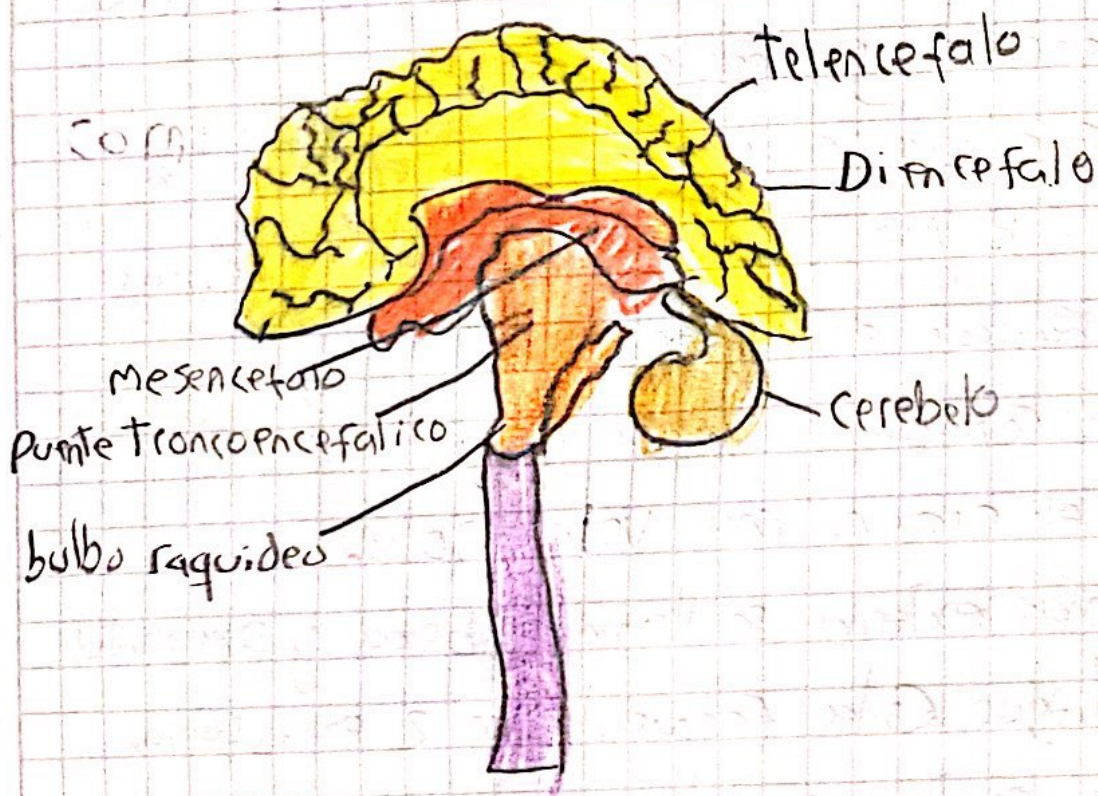
En él se encuentra la memoria y los sentimientos.

**Cerebelo** sea ya debajo del cerebro. se encarga del



mantenimiento del equilibrio, la postura y de la coordinación de los movimientos voluntarios haciendo que sean suaves y precisos

**bulbo raquídeo:** Es un grueso cordón ubicado en la parte inferior del cerebro. Controla las funciones como la respiración, los latidos del corazón, la presión sanguínea y la digestión. También controla reflejos como la protección como la tos, el vomito y el ípso

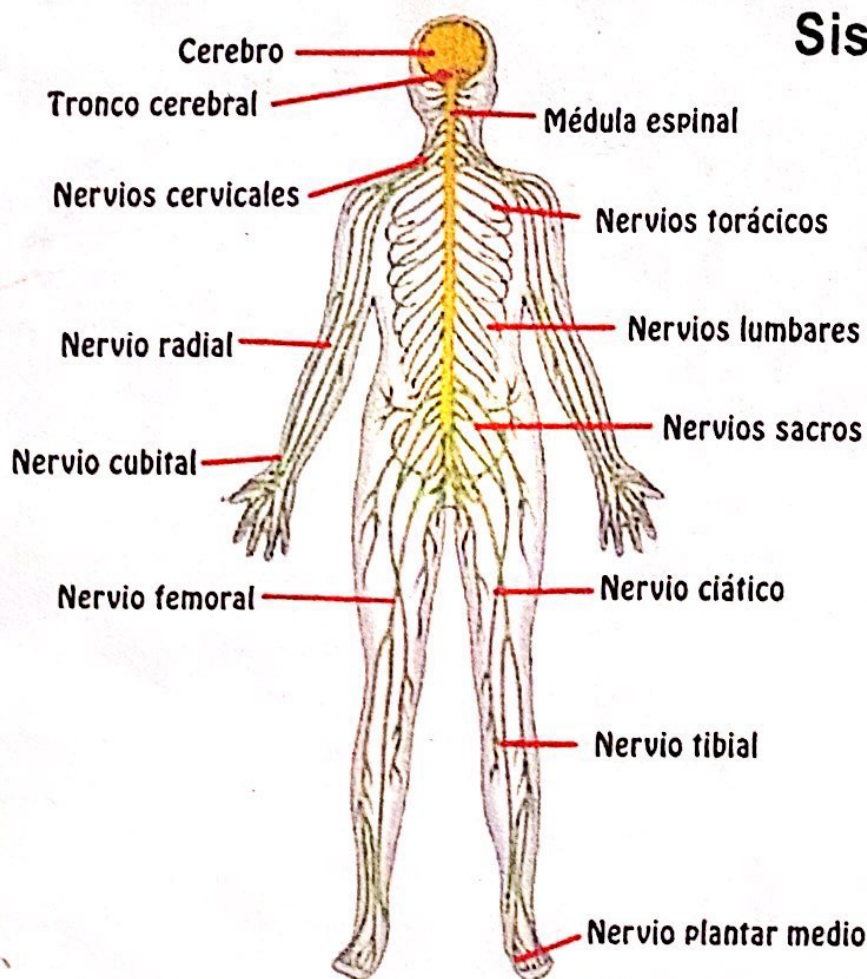




## Sistema Nervioso

El sistema nervioso es un conjunto complejo de células encargadas de dirigir, supervisar y controlar todas las funciones y actividades de nuestros órganos y organismo en general

**funcion** el sistema nervioso tiene la función de relación, ya que, como la palabra indica, relaciona las funciones y los estímulos de las diferentes partes del cuerpo a través de este sistema central



## Sistema nervioso

