

Forseca

Definir los animales sin S. Circulatorio
y Dibujo

Definir los animales con S. Circulatorio
y Dibujo

Definir los del S. Circulatorio abierto
y cerrado y dibujos

Pez mamífero y anfibio

Solución

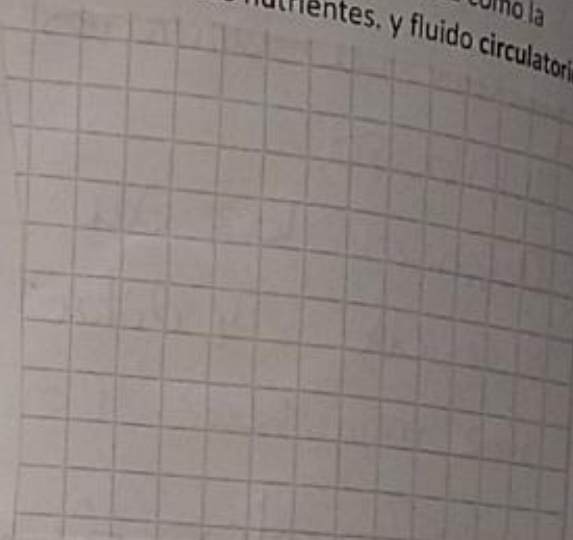
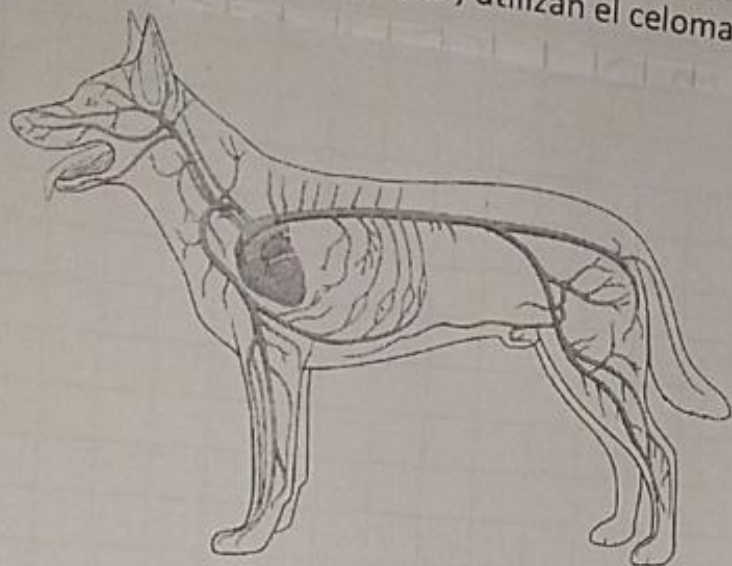
Animales sin sistema circulatorio

Los **ANIMALES** que no poseen **APARATO CIRCULATORIO** son **animales ACELOMADOS**, **PSEUDOCELOMADOS** no hay **aparato circulatorio** porque les falta cavidad interna (CELOMA formado por el mesodermo). ... Los poríferos, celentéreos, platelmintos y nemátodos carecen de corazón, arterias, venas, capilares



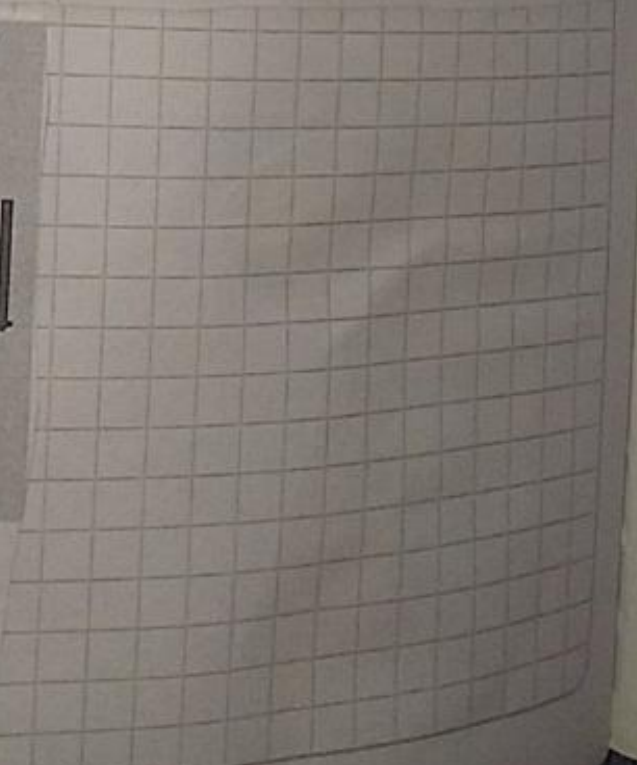
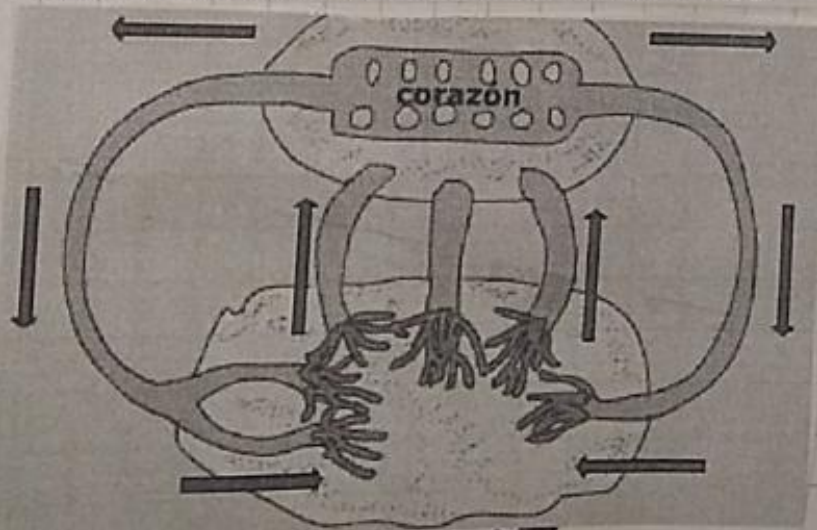
Animales con sistema circulatorio

El aparato **circulatorio** permite transportar los nutrientes que se absorben del tubo digestivo hacia todas las células del cuerpo de los **animales**. Existen aparatos **circulatorios** simples como la **circulación abierta**, es decir, utilizan el celoma para distribuir sus nutrientes, y fluido **circulatorio**



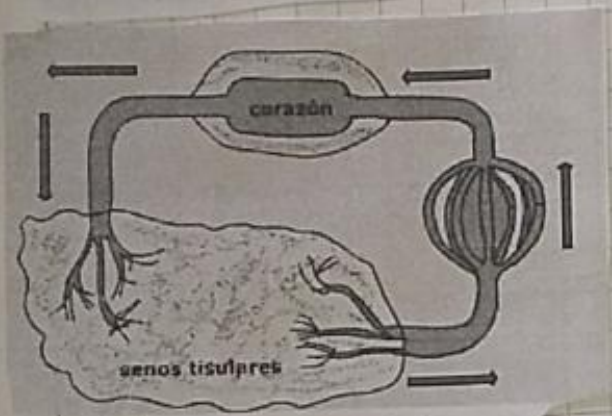
Animales con sistema circulatorio abierto

En este tipo de circulación el líquido **circulatorio** no viaja siempre en el interior de los vasos sanguíneos. El fluido **circulatorio** se llama hemolinfa en estos aparatos y normalmente sí sale del corazón en el interior de unos vasos definidos.



Sistema circulatorio cerrado

El intercambio de sustancias entre el aparato circulatorio de los animales y sus diferentes tejidos se da en lugares especializados conocidos como vasos capilares. Este sistema es propio de los vertebrados y de algunos invertebrados como los anélidos



bo digestivo hacia
es como la
ido circulatorio.

abierto

los vasos
ente sí sale del

