

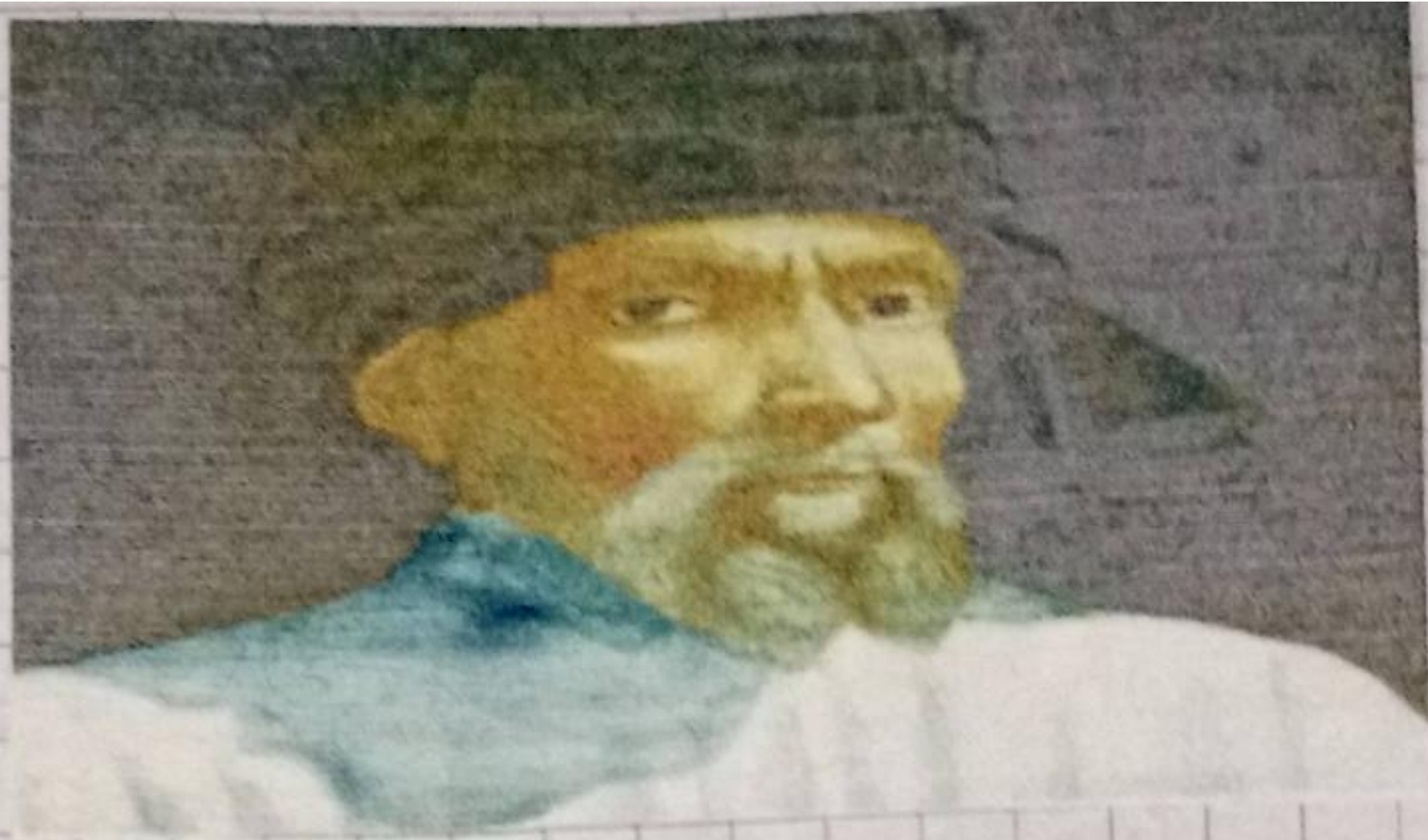
Leon Battista Alberti

Alberti fue el primer teórico artístico del Renacimiento, una figura emblemática, por su dedicación a las más variadas disciplinas. Se muestra constantemente interesado por la búsqueda de reglas, tanto técnicas como prácticas, capaces de orientar el trabajo de los artistas; en sus obras menciona algunos cánones.

Leon Battista Alberti (Genova, Italia 14 de febrero de 1404 - Roma 20/25 de abril de 1472) fue un arquitecto, secretario personal (abreviador apostólico) de tres papas fue humanista, tratadista, matemático y poeta italiano. Además de estas actividades principales, también fue criptógrafo, lingüista, filósofo, músico y arqueólogo. Es uno de los humanistas más polifacéticos e importantes del Renacimiento.



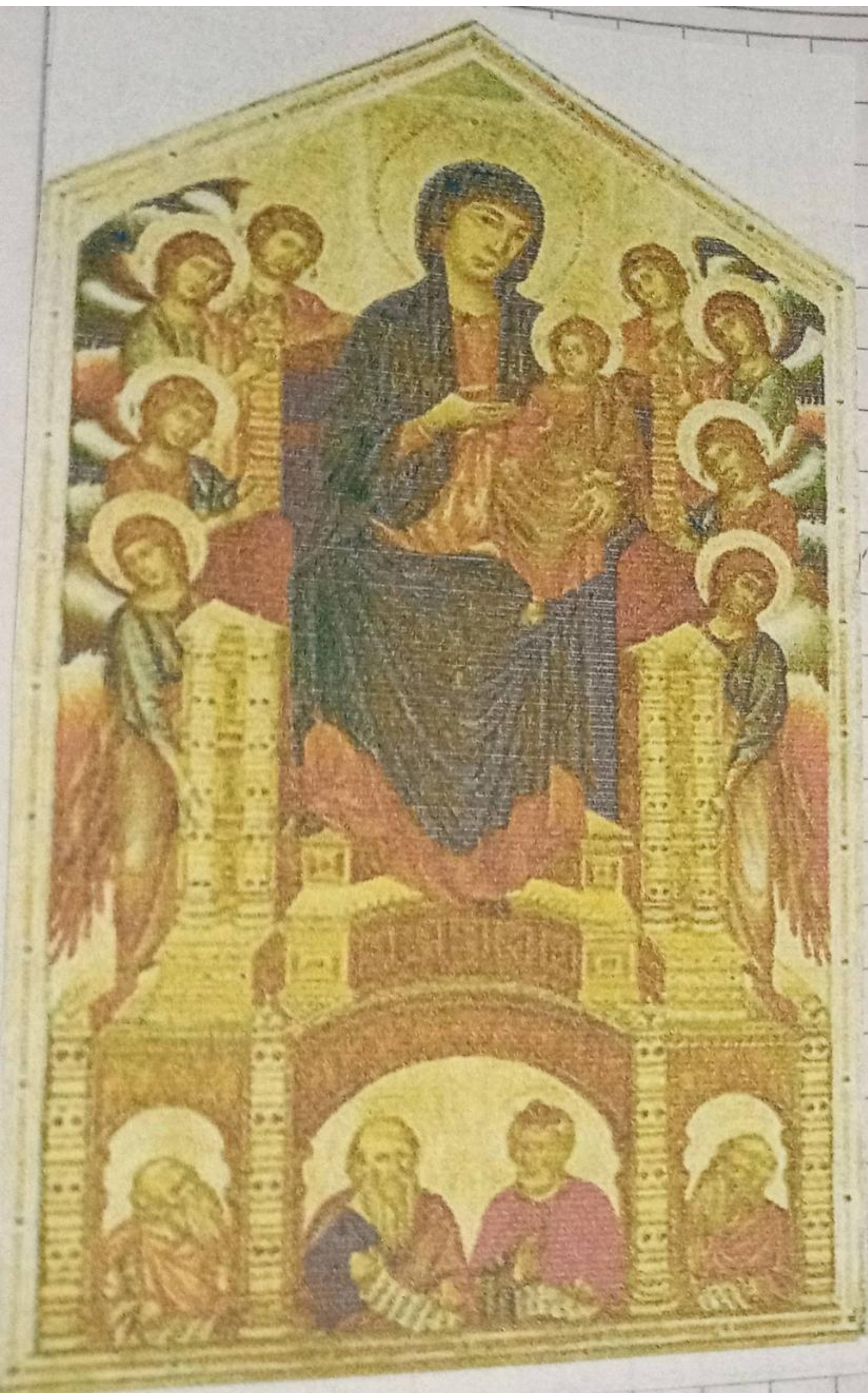
Donatello: Donato di Niccolò de Betto Bardi, conocido como Donatello (Florencia, Italia, 1386 - ibidem, 13 de Diciembre de 1466), fue un artista y escultor italiano de principios del Renacimiento, uno de los padres del periodo junto con Leon Battista Alberti, Brunelleschi y Masaccio. Donatello se convirtió en una fuerza innovadora en el campo de la escultura monumental y en el tratamiento de los relieves, donde logró representar una gran profundidad dentro de un mínimo plano, denominándose con el nombre de staccato, es decir «relieve aplastado o aplastado».



Rene Magritte:

Nacido de Lessines, provincia de Hainaut, en 1898, el mayor de los hijos de Léopold Magritte, sastre y comerciante de telas y Regina (nacida Berthinchamps). Comenzó sus lecciones de dibujo en 1910. El 12 de marzo de 1912, su madre se suicidó ahogándose en el río Sambre. Este no fue su primer intento, pues llebó años intentando quitarse la vida, obligando a su marido Leopoldo a encerrarla en su dormitorio. Un día ella escapa y estuvo perdida por días. Más tarde fue descubierta, muerta, río abajo. De acuerdo a la leyenda, Magritte, quien entonces tenía 13 años, estaba presente cuando el cuerpo fue recuperado del agua, pero recientes investigaciones han desacreditado tal historia, la imagen de su madre flotando, con su vestido cubriendo su cara.





Cimabue: Giovanni Cimabue (Cenni di Pepo) fue un pintor, arquitecto y mosaista nacido en Florencia (1240-1302) que desarrolló su obra a fines del siglo XIII.

Sus primeros trabajos están realizados a la manera griega (Influencia del bizantinismo) utilizando el temple, con fondo dorado (como en los iconos). En sus obras, se aparecía un rígido estatismo.

Posteriormente Cimabue viajó a Roma (1272) donde tomó contacto con el mundo clásico, paleocristiano y románico. Además, conoció a Pietro Cavallini. Todo ello influyó en él para libertarlo de los cánones y maneras bizantinas.