

4 Determina una pareja ordenada A y B con coordenadas racionales, que cumpla las condiciones dadas.

- (a) A y B tienen la misma abscisa pero diferente ordenada.
- (b) A y B tienen la misma ordenada y sus abscisas son opuestas.
- (c) A tiene la abscisa y ordenada negativas y B , tiene la misma ordenada que A diferente abscisa.

La respuesta es la A porque
tiene la misma abscisa pero
diferente ordenada

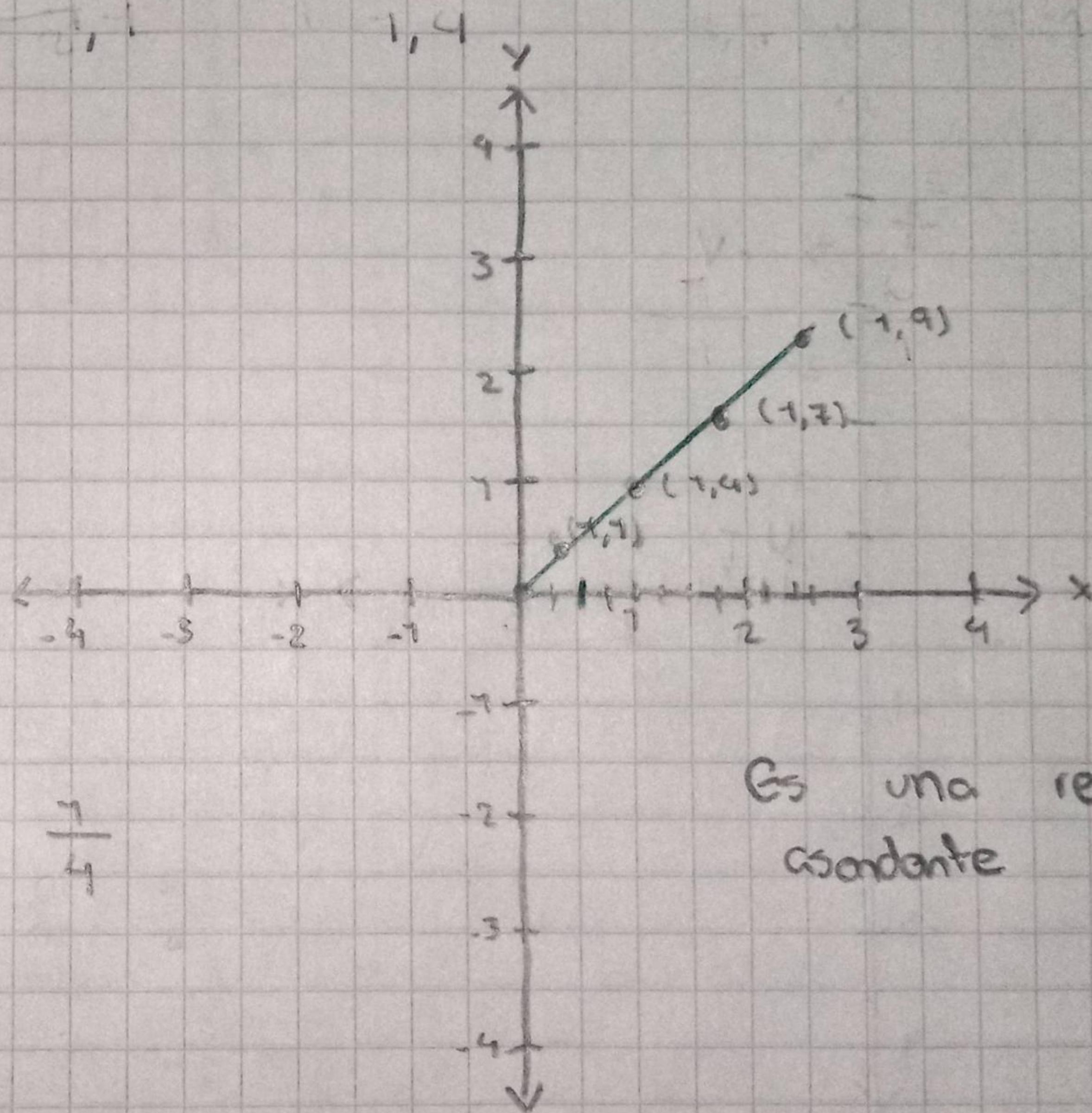
5) a) Parejas ordenadas son:

$(1, 1)$

$(1, 4)$

$(1, 7)$

$(1, 9)$



Es una recta ascendente