

10 de Agosto

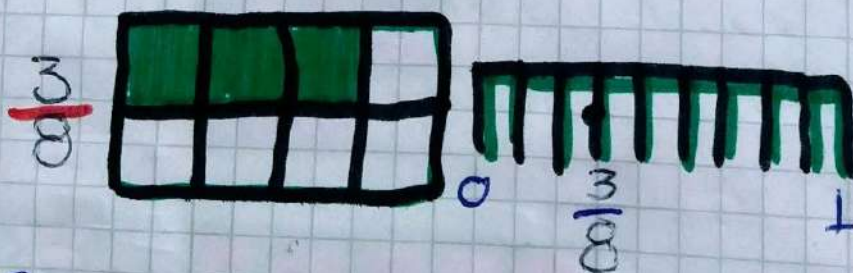
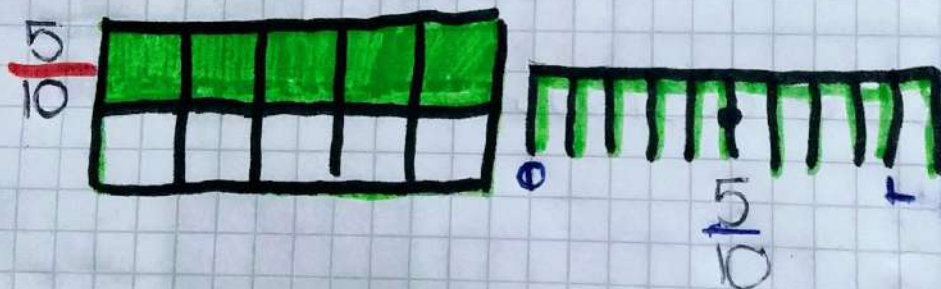
## Clases de Fracciones

Las clases de fracciones son: Propias, Inpropias, Unidad aparentes

### Fracciones Propias

Son aquellas que el numerador es menor que el denominador.

Ejemplo

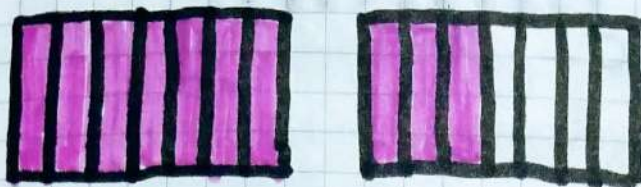


### Fracciones Inpropias

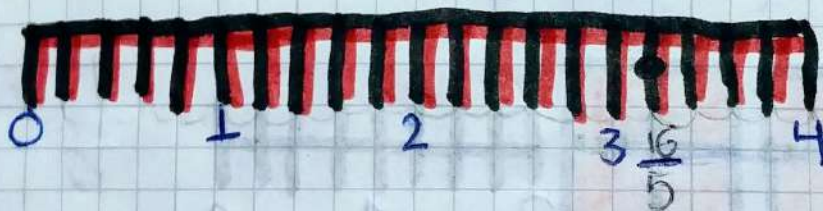
Son aquellas que el denominador es menor que el numerador

### Ejemplo

$$\frac{10}{7}$$



$$\frac{16}{5}$$



### Fracciones Unidad

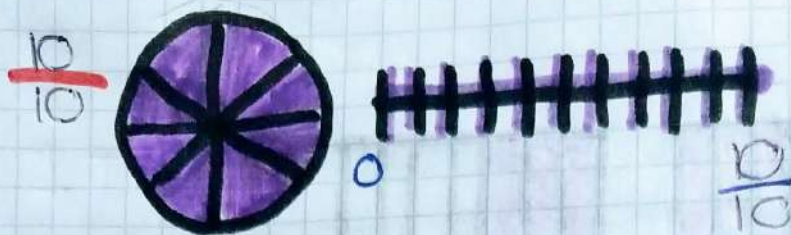
Son aquellas que el numerador es igual al denominador

### Ejemplo

$$\frac{8}{8}$$





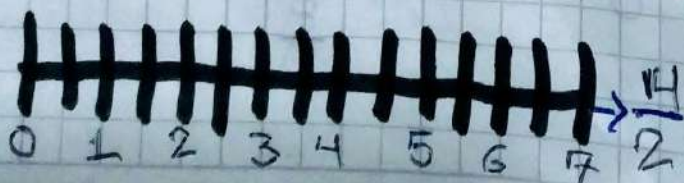
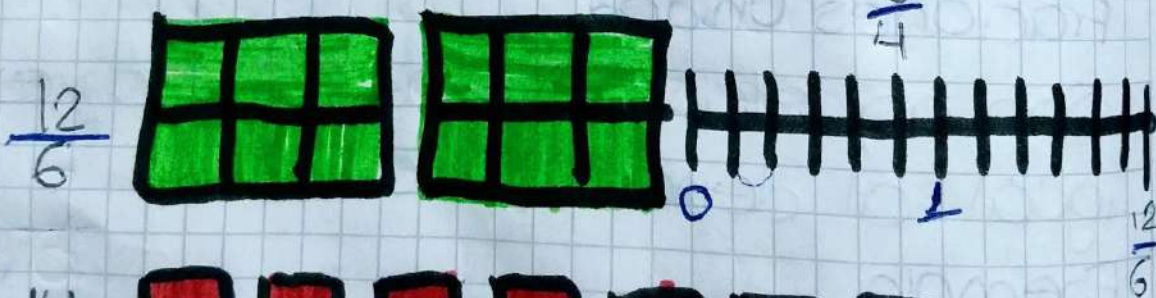
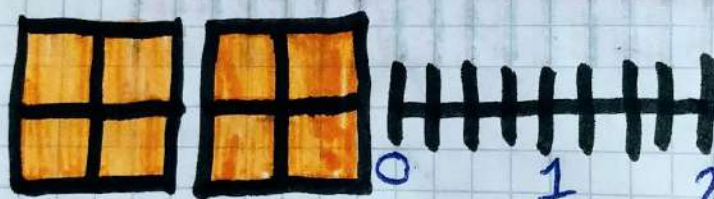


### fracciones Aparentes

Las fracciones aparentes son cuyo numerador es múltiplo de denominador.

### Ejemplo

$$\frac{8}{4} \rightarrow \text{múltiplo de } 4$$



## Actividad

1 Representar graficamente, en recta numerica y escribir la clase de cada una de las siguientes fracciones y como se leen

\*  $\frac{10}{5}$

\*  $\frac{18}{3}$

\*  $\frac{11}{15}$

\*  $\frac{10}{12}$

\*  $\frac{3}{9}$

\*  $\frac{18}{17}$

\*  $\frac{13}{6}$

\*  $\frac{9}{9}$

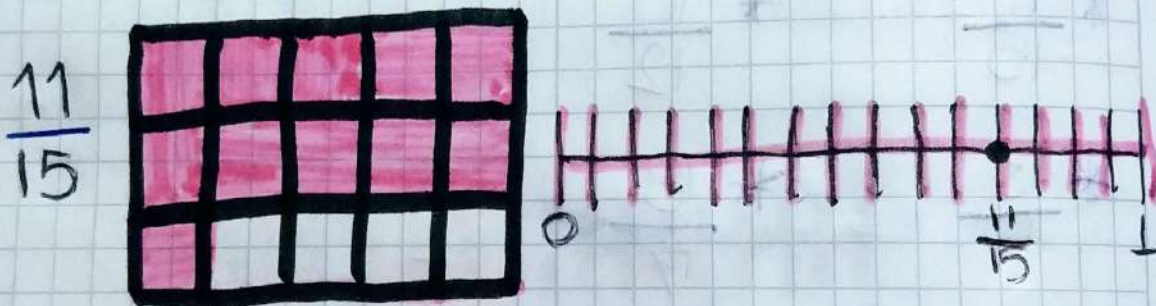


### Solución

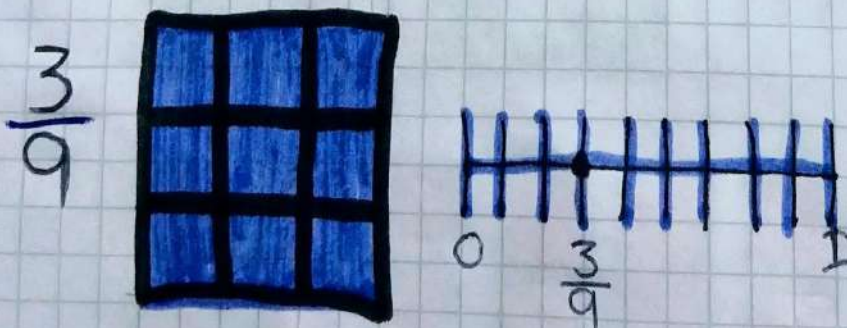
1 Tipo de fracción: Fracción Aparente  
Como se lee Diez Quintos



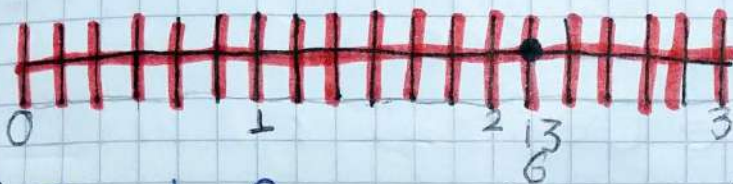
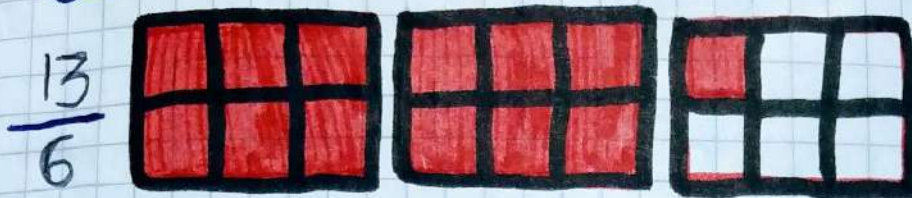
2 Tipo de fracción Fracción Propia  
Como se lee Once Quinceavos



3 Tipo de fracción Fracción Propia  
Como se lee tres novenos



4 Tipo de fracción: fracción Impropia  
Como se lee Trece sextos



5 Tipo de fracción fracción Aparente  
Como se lee Dieciocho tercios

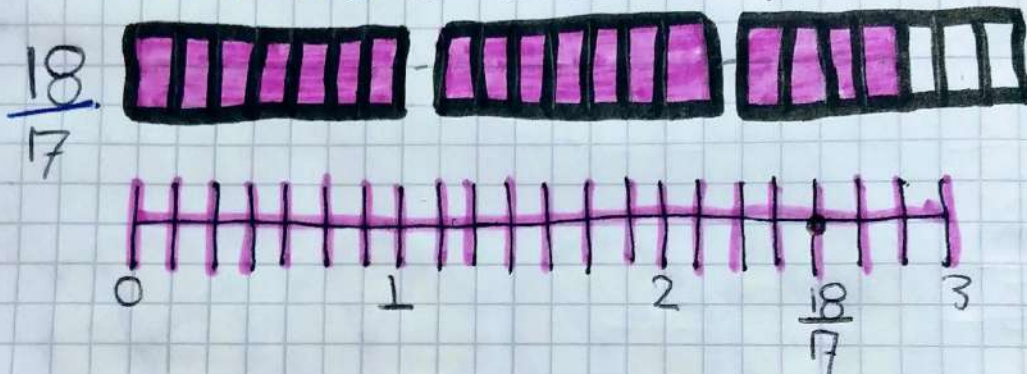




6 Tipo de fracción fracción Propia  
Como se lee Diez doceavos



7 Tipo de fracción fracción Inpropia  
Como se lee Dieciocho septimos



8 Tipo de fracción fracción unidad  
Como se lee nueve novenos

