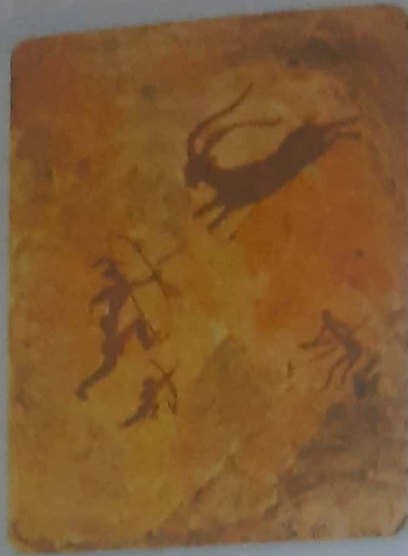




1 Completa el siguiente esquema grafico sobre el arte rupestre.

¿Cuál es el significado de arte rupestre?

Es una manifestación artística que refiere a las pinturas y dibujos pictóricos existentes en cuevas.



¿Qué materiales usaban para representar estas pinturas?

Flint, carbón, óxido de hierro, arcilla, pigmentos.

¿Qué tipo de escenas representan?

Las escenas que suele representar suelen ser las cacerías de comunidades nómadas a animales en su mayoría suelen usar dardos.

2 Investiga el significado de los siguientes conceptos:

Petroglifo: Es un diseño simbólico grabado en roca realizada desgastando su capa superficial. En su mayoría estos fueron hechos en el periodo meolítico.

Pictografía: Esta es una forma de comunicación escrita que se remonta al Neolítico donde el hombre mediante dibujos en piedra buscaba comunicarse.

Pigmento: Es un material que cambia el color de la luz que refleja o transmite como resultado de la absorción selectiva de la luz según su longitud.

En las investigaciones llevadas a cabo por Fernando Urbina Rangel en el curso medio del río Cauca, se pudo constatar que los actuales indígenas Uritoto interpretan los petroglifos, presentes en esta región desde tiempos inmemoriales, como representaciones y registro de sus mitos ancestrales. El mito de «La serpiente ancestral» narra, entre otras versiones, cómo los hombres seccionaron en el vientre de una gran serpiente, la Anaconda Ancestral. Esta Canoa-culebra ascendió por el río Cauca y seccionó el mar creando los ríos y dando origen a los hombres al segmentarse su cuerpo.

1. ¿Qué conexión crees que existió entre el arte y el misticismo indígena en Colombia?

La conexión que existió fue que por esa visión cultural se pudo dar a generaciones futuras esas creencias, también es algo bello que relate una teoría de nuestro origen.

2. ¿Representaban estas figuras una manera de culto? ¿Cómo parte de filosofía de vida y creencias? ¿Por qué?

Según las investigaciones por Fernando Urbina ya que los petroglifos por los indígenas generaban a la "Serpiente ancestral" ya que según ellos nosotros descendimos de ellos.

Completa el siguiente cuadro comparativo con las características más importantes de las diferentes manifestaciones artísticas estudiadas

Edad Antigua	Edad Media	Edad Moderna
Se manifestaban las escrituras se salía manifestar arquitectura estética proporcionalidad y equilibrio	Solían ser dirigidas a sus religiones más teocentristas caracter de ofrenda hacia sus dioses suele ser intermedia entre lo humano y lo sobrenatural	representaban un plano imaginario físico y espiritual no existía una tendencia a unificar las unificaron En su mayoría solían ser abstractas

Lee con atención el siguiente texto

«El arte es entendido generalmente como cualquier actividad o producto realizado con una finalidad estética y también comunicativa, mediante la cual se expresan ideas, emociones y, en general, una visión del mundo, a través de diversos recursos como los plásticos, lingüísticos, sonoros, corporales y mixtos.

El arte es un componente de la cultura, reflejando en su concepción los sustratos económicos y sociales, la transmisión de ideas y valores, inherentes a cualquier cultura humana a lo largo del espacio y el tiempo. La obra de arte es una forma de expresión de las necesidades, ideas o emociones del ser humano; por ello, el arte refleja la cultura de una sociedad en cada periodo histórico.

Las obras de arte de una época histórica tienen entre sí rasgos comunes y diferencias lo que ha llevado a clasificarlas por estilos, escuelas, países o periodos».

a) ¿Cómo crees que se expresó la filosofía a través del arte?

la filosofía se puede expresar mediante la estética del arte, sus sucesos importantes o su cosmovisión también su opinión al momento de un debate

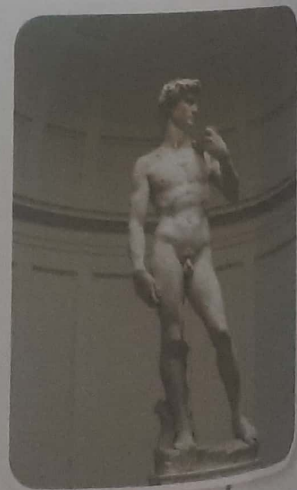
b) ¿Estás de acuerdo con la afirmación: una imagen vale más que mil palabras? Justifica tu respuesta

el arte puede explicar muchas cosas o una manera de ver el mundo de expresar un sentimiento solo con una mirada así creando sentimientos en el espectador.

Representaciones artísticas del ser humano

El ser humano siempre ha hecho arte y no como un lujo o algo superfluo. No hay sociedad o época histórica sin arte. El arte es una necesidad social mediante la cual se expresan imágenes de la realidad física y del mundo psíquico del ser humano que interpreta la realidad a través de ideas y creencias

El hombre primitivo dejó constancia gráfica de sus creencias en cavernas y piedras, además comenzó a adornar las vasijas y los instrumentos de trabajo que empleaba. En el proceso de desarrollo, el arte encontró distintas formas de manifestarse en el mundo que nos rodea: pintura, música, literatura, arquitectura, escultura, danza, teatro, grabado, fotografía, cine.



juicio lógico o de conocimiento, ya que la base de este último es objetiva, mientras que el fundamento del juicio estético sería subjetivo (según Kant, no puede ser más que subjetivo). Toda relación de las representaciones es objetiva, pero no cuando se relacionan con el juicio de placer en el cual el sujeto percibe de qué modo es afectado por la representación.



1 ¿Con cuáles de las afirmaciones siguientes te identificas? Argumenta tu respuesta

- El arte es una manifestación de lo bello.
- El arte es una compensación por la dureza de la realidad y por la simpleza de la vida cotidiana.
- El arte es una fuente de verdad.
- El arte es lo que nos hace disfrutar intensamente.
- El arte es lo que se expone en los museos.
- El arte es la obra del artista.
- El arte es lo que gusta al público.
- El arte no puede ser algo producido industrialmente.

El arte es una manifestación de lo bello
es la afirmación con la que me identifico
porque yo me siento bello por dentro
y por fuera

Lee el siguiente texto, analiza y responde

"Arte es cualquier producción humana que provoca en el espectador una emoción. Emoción es una descarga del sistema nervioso que, al superar un nivel de intensidad, escapa al control de la razón y deviene autónoma como un reflejo condicionado: es el escalofrío producido por la música, el sobrecogimiento que nos embarga al oír un poema sublime, el abandono estático que nos invade al recibir cualquier impresión sensorial provocada por un acto humano de gran fuerza. Por supuesto, en la obra de arte -en un poema, por ejemplo- pueden existir elementos dirigidos a la razón que la estimulan, pero cuando esa obra es realmente artística, la participación de la razón en la respuesta se ve desbordada en un sentimiento oceánico, ilimitado y por tanto indefinible, sin fronteras, no conceptualizable, ajeno a la razón, que se difunde como un estado psicosomático por todo el cuerpo."

Racionero, Ll.: Arte y ciencia, Laia, Barcelona, 1986, pág. 124.

a) ¿Es la "emoción" un buen criterio para distinguir los productos del arte de los que no lo son? Razona la respuesta.

si porque la emoción también nos puede servir para varios tipos de arte

b) ¿Te parece adecuada la descripción de la emoción propuesta en el texto de Luis Racionero? Intenta completarla con nuevas ideas.

La emoción también es un sentimiento que nos sirve para mostrarnos tal y como SOMOS

2 Lee el siguiente texto, analiza y responde

Q	W	A	S	A	E	D	F	R	B	N	A	C
C	X	Z	A	S	R	M	J	U	T	F	R	N
F	N	C	X	D	S	T	Q	W	E	F	Q	T
D	O	U	I	O	P	H	E	M	H	I	U	F
A	I	R	F	V	G	T	Y	H	B	L	I	Y
N	C	N	B	V	C	D	R	D	X	O	T	N
Z	P	E	S	T	E	T	I	C	A	S	E	O
A	E	X	Z	S	W	D	E	C	N	O	C	I
G	C	B	V	C	X	D	I	E	D	F	T	C
M	R	J	H	B	N	S	G	F	D	I	U	O
S	E	Q	A	Z	U	Z	X	C	D	A	R	M
A	R	P	M	N	M	X	C	E	D	F	R	A
												E

✓ Estética

✓ Emoción

✓ Arte

✓ Música

✓ Danza

✓ Arquitectura

✓ Percepción

✓ Filosofía

Estética: la cual fundamentalmente se define como una teoría Filosófica de la belleza Formal y del sentimiento que ella despierta en el ser humano

Emoción: Tiene dos acepciones:

Altección del ánimo intensa y pasajera agradable o penosa que va acompañada de una cierta emoción somática

Arte: forma específica de la conciencia social y de la actividad humana consistente en un reflejo de la realidad

Música: Es una reflexión de segundo nivel la naturaleza de la música y nuestra experiencia de ella

Danza: es la expresión Artística y la perfección del cuerpo humano en movimiento

Arquitectura: Es la reflexión Filosófica sobre el fenómeno arquitectónico que incluye aspectos estéticos

percepción es el reflejo sensorial
directo de la naturaleza por el
hombre que obra sobre sus órganos
de los sentidos

Filosofía conjunto de reflexiones
sobre la esencia, las propiedades,
las causas y los efectos de las
cosas naturales

ARTE GRIEGO

El arte en la edad media, es una etapa de la historia del arte que abarca desde el siglo V hasta el siglo XV. Y se dio en Europa, en Oriente Medio y Africa del Norte.

Incluye diferentes movimientos artísticos y distintos períodos, así como artes nacionales y regionales, diferentes géneros y períodos de florecimiento a los que se ha venido en llamar renacimiento.

Entre estos movimientos artísticos se encuentra: El arte paleocristiano, el arte germánico y el arte prerrománico.

ARTE EDAD MEDIA

El arte griego surgió en la edad antigua (la primera etapa de la historia). El estilo elaborado por los antiguos artistas griegos se caracteriza por la búsqueda de la «belleza ideal» recreando el mundo ideal del modelo platónico, o mediante la «imitación de la naturaleza» en el sentido de la mimesis aristotélica.

El arte de la antigua Grecia se divide en cuatro períodos: el geométrico, el arcaico, el clásico y el helenístico.

ARTE EGIPCIO

El arte egipcio, igualmente, surgió en la edad antigua. Es importante decir que en Egipto nació una de las primeras grandes civilizaciones cuyo arte era intensamente religioso y simbólico con un poder político fuertemente jerarquizado y centralizado. Además, es importante señalar que en Egipto se desarrolló la escritura jeroglífica.

Gracias al clima de Egipto y a quedar cubiertas por las arenas del desierto o enterradas, nos han llegado en un buen estado muchas obras de arte.