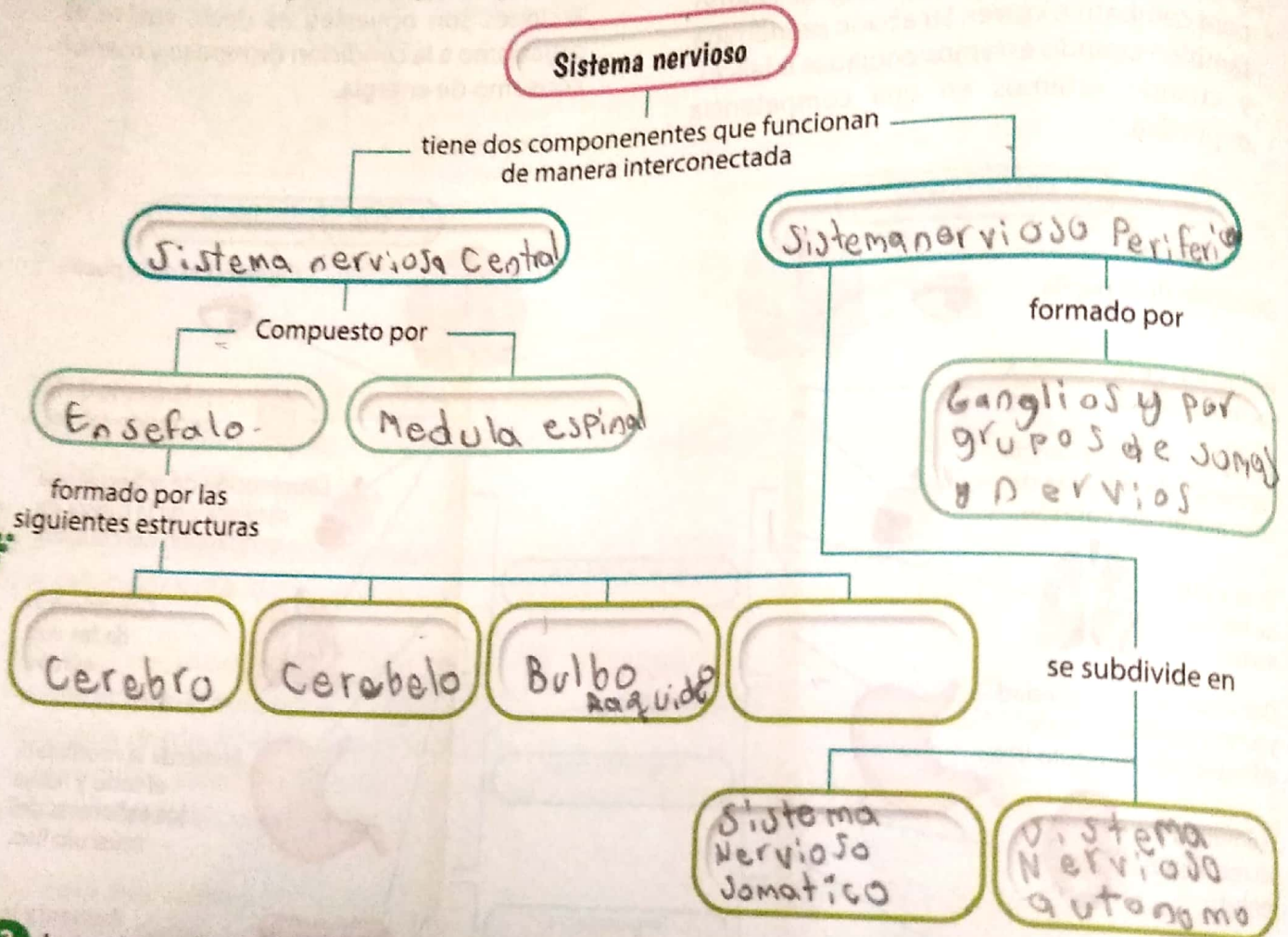


El sistema nervioso sirve para detectar alguna sensación en nuestro cuerpo

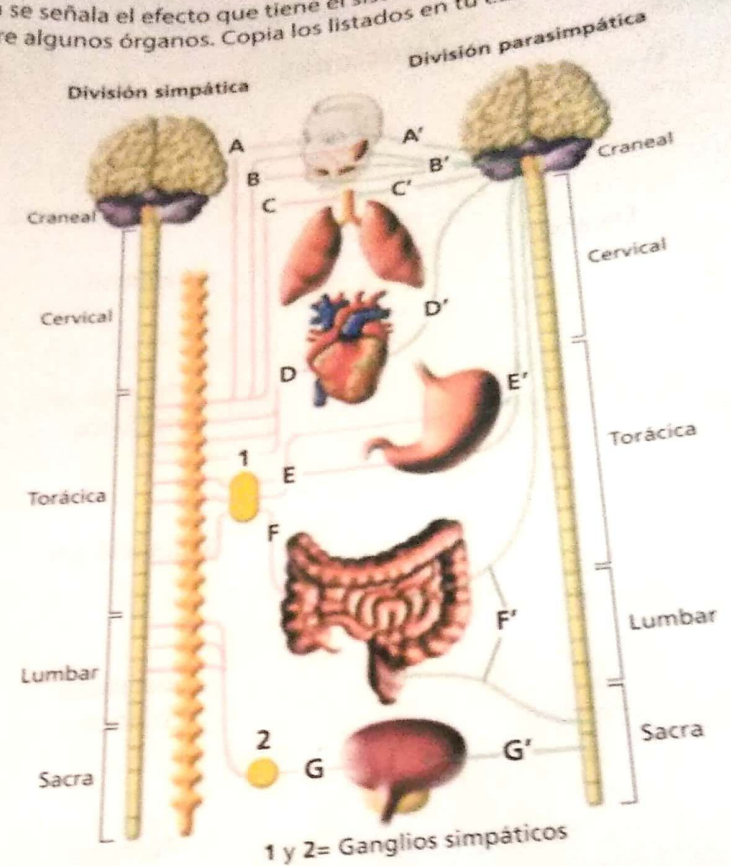
2 Completa el siguiente esquema gráfico.



3 Investiga sobre las consecuencias de las lesiones en la médula espinal.

- Aumento del tono muscular
- Perdida de control normal de esfínteres
- Entumecimiento
- Cambios sensoriales
- Dolor
- Debilidad
- Parálisis

5 A continuación se señala el efecto que tiene el sistema nervioso autónomo (simpático y parasimpático) sobre algunos órganos. Copia los listados en tu cuaderno y completa.



144

**Simpático**

- A. Dilatación pupilar.
- B. Reducción de la secreción salivar
- C. Aumento de la frecuencia cardiaca
- D. Aceleración de la frecuencia cardiaca.
- E. Inhibición de la digestión.

**Parasimpático**

- A'. Contracción de la pupila
- B'. Estimulación de la salivación.
- C'. Contracción de los bronquios.
- D'. Constricción de las vías aéreas
- E'. Aumenta la motilidad estomacal y relaja los esfínteres

**Material**

- Un paño
- Objetos macetas
- Tiza

**Proc**