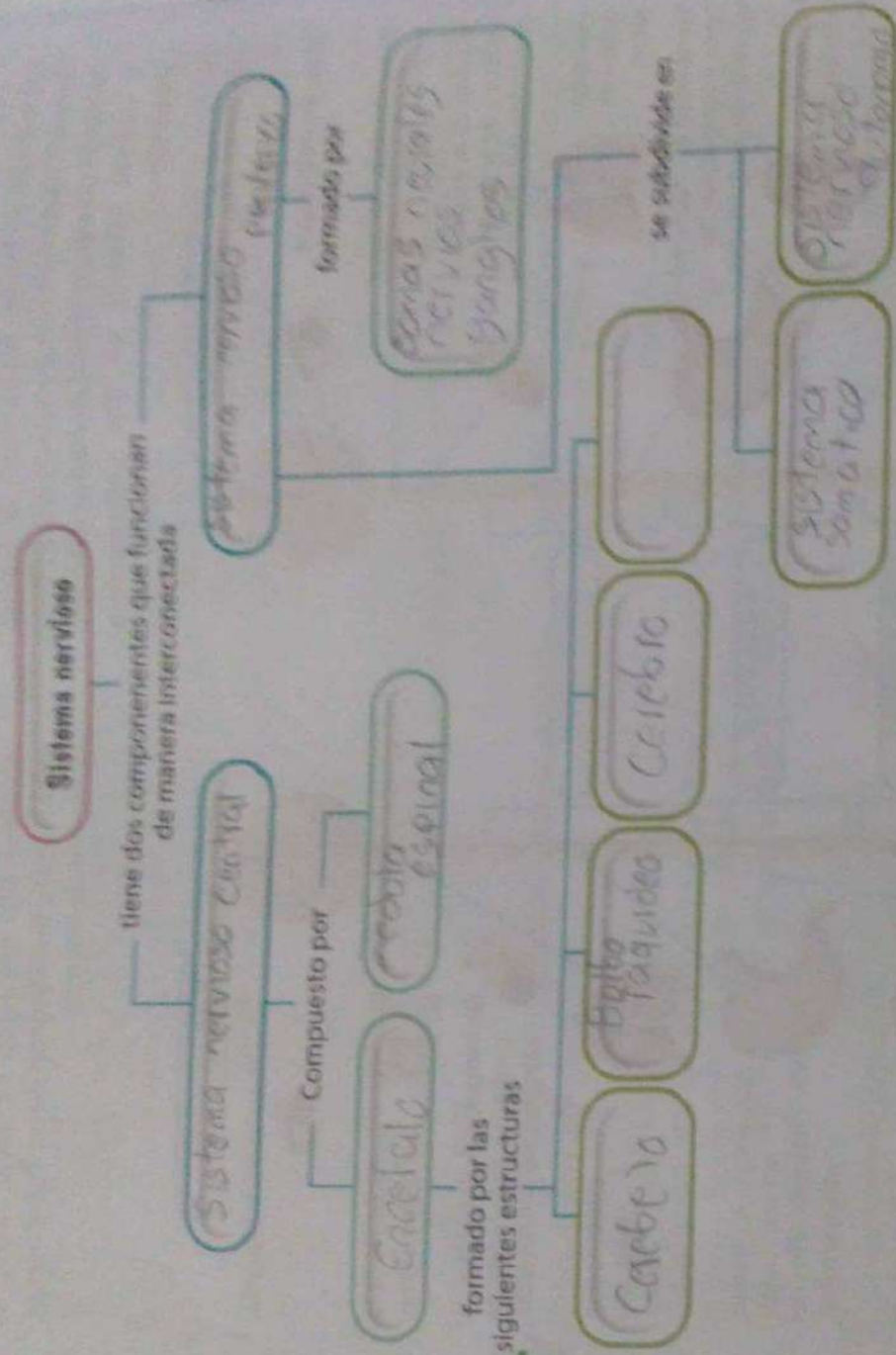


2 Completa el siguiente esquema gráfico.



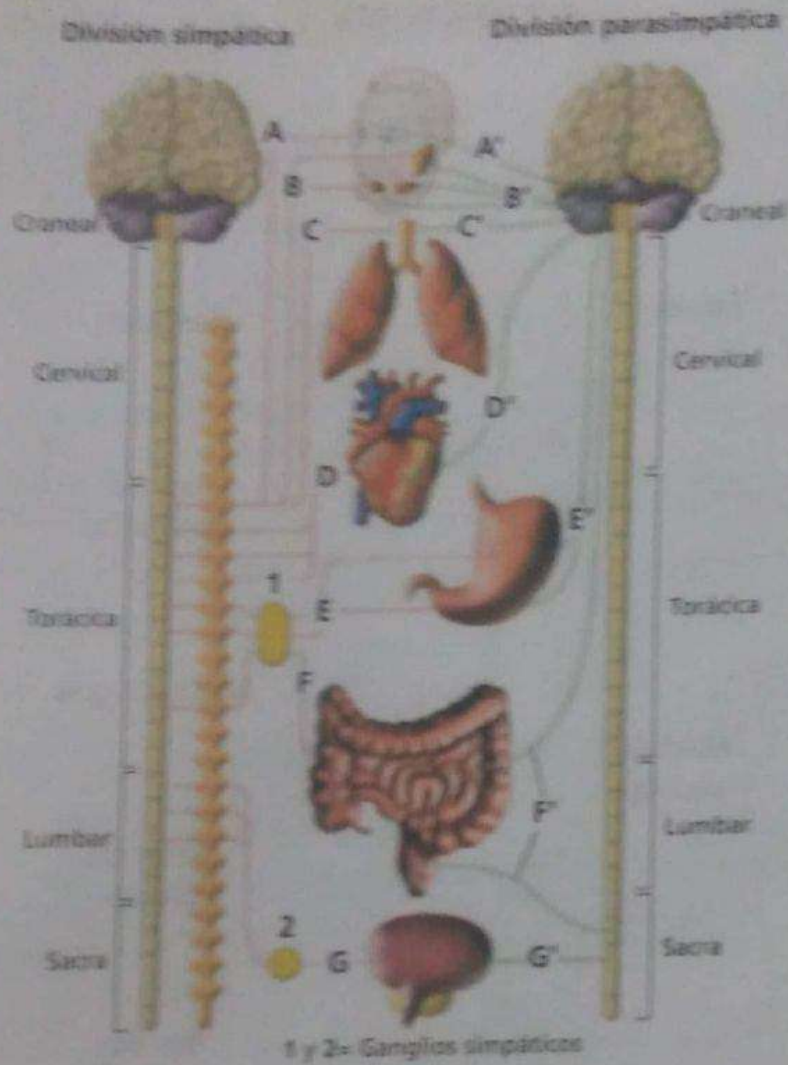
3 Investiga sobre las consecuencias de las lesiones en la médula espinal.

Incremento de tono muscular (espadicidad)
Entumecimiento
Dolor
Debilidad
Parálisis

Completa la tabla con las funciones de las estructuras señaladas

Funciones	Estructuras	Funciones
Es el centro de análisis e información de la información que nos llega del mundo exterior.	Encéfalo	Cerebro Los cerebelos El tronco Los ganglios y nervios base del cerebro
SNC		Cerebro
		Cerebelo
		Tronco encefálico
	Médula espinal	Es el centro de muchos actos reflejos y es la vía de conducción
		Sustancia gris
		Sustancia blanca
Es el centro de integración y coordinación de la información que nos llega del mundo exterior.	SN somático	Controla información sensorial que el resto del cuerpo recibe del SNC
SNP		Nervios craneales
		Nervios espinales
		SN motor
	SN autónomo	SN simpático
		SN parasimpático

5 A continuación se señala el efecto que tiene el sistema nervioso autónomo (simpático y parasimpático) sobre algunos órganos. Copia los listados en tu cuaderno y completa.



Simpático

A. Dilatación pupilar.

B. Reducción de la salivares

C. aumento de la frecuencia cardíaca

D. Aceleración de la frecuencia cardíaca.

Parasimpático

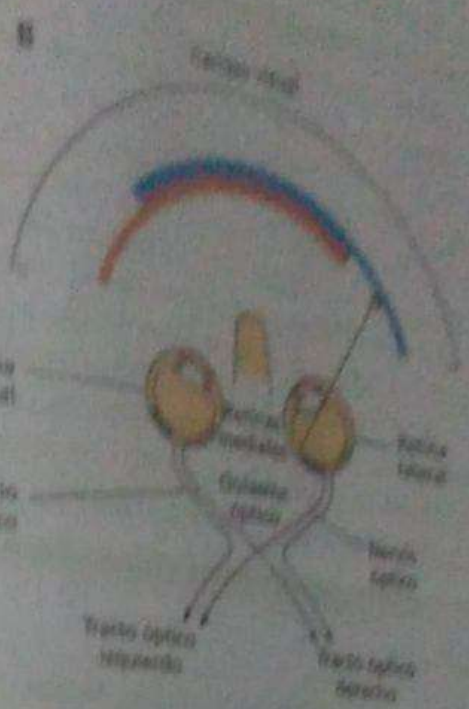
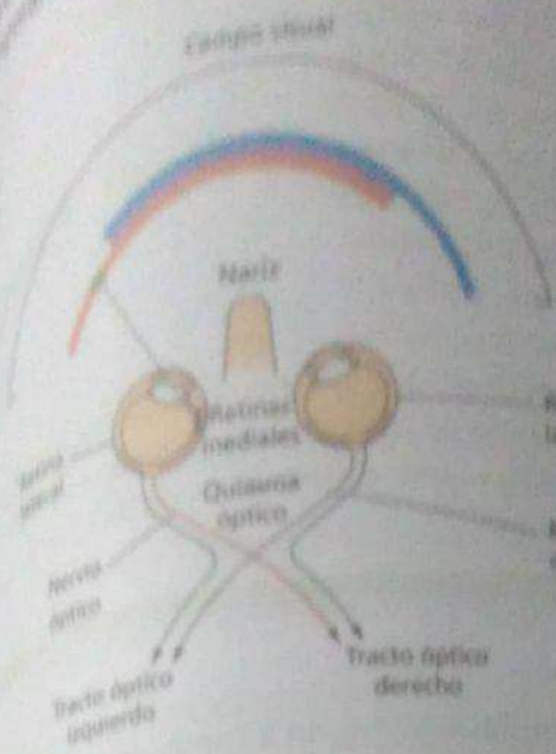
A. Contracción de la pupila

B. Estimulación de la salivación.

C. Contracción de los bronquios.

D. Contracción de los vasos arteriales

E. Relaja los esfínteres

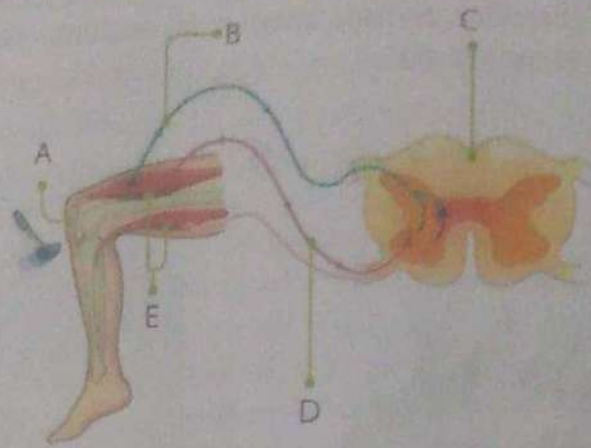


■ Campo visual izquierdo
 ■ Campo visual derecho
 ■ Campo visual binocular

1. Pérdida de visión
 2. Abolición de la respuesta pupilar
 3. Pérdida de visión

Compara. ¿Cuáles son las dos diferencias de las funciones del SNC y el SNP?
 El SNC procesa y el SNP envía los impulsos y el otro recibe

3 ¿Cuál es la función e importancia del componente marcado con la letra a?, ¿qué otras estructuras con una función semejante identificas en nuestro cuerpo?



mantener equilibrio

ojos

oídos interno

150

4 En relación con el arco reflejo, responde:

a. ¿Cuáles son las estructuras que lo componen?

receptores neuronas sensitivas neuronas motoras

b. ¿Qué características tienen las respuestas desencadenadas por un arco reflejo?

permite accionar mecanismos de defensa

c. ¿Qué importancia tiene este tipo de respuestas para los seres vivos?

supervivencia

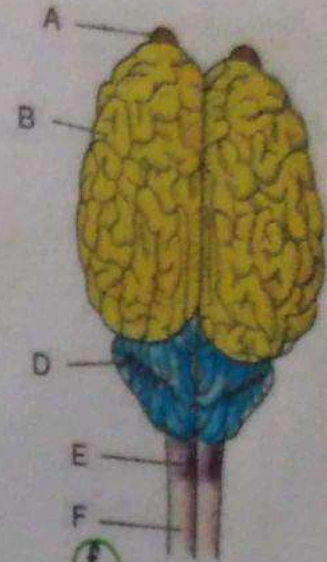
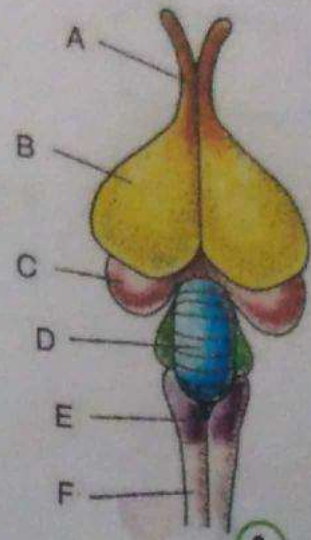
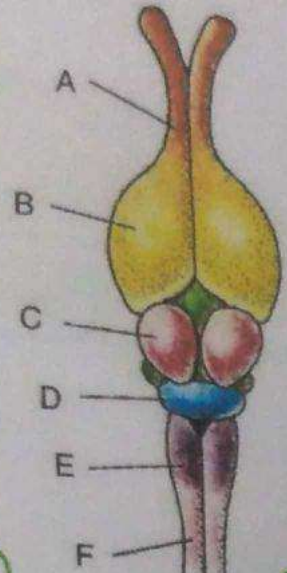
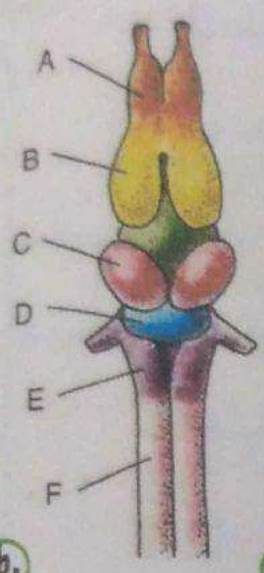
En qué estructura del cuerpo de un insecto existe una mayor cantidad de receptores
 Planifiquen una actividad que demuestre que dichas estructuras son más sensibles a los olores
 con los nombres del sistema nervioso de invertebrados y a qué tipo de animal
 de.

Anfibio

Reptil

aves

mamífero



b. cerebro

c. Lóbulo óptico

d. Cerebelo

e. Bulbo Raquídeo

f. médula espinal

ada término con la definición correspondiente.

ilidad

D Capacidad de reacción ante un estímulo.

vidad

B Capacidad que tienen los receptores de responder a una baja intensidad del estímulo.

or sensorial

6 Conjunto de respuestas desarrolladas ante diferentes estímulos.

ilidad

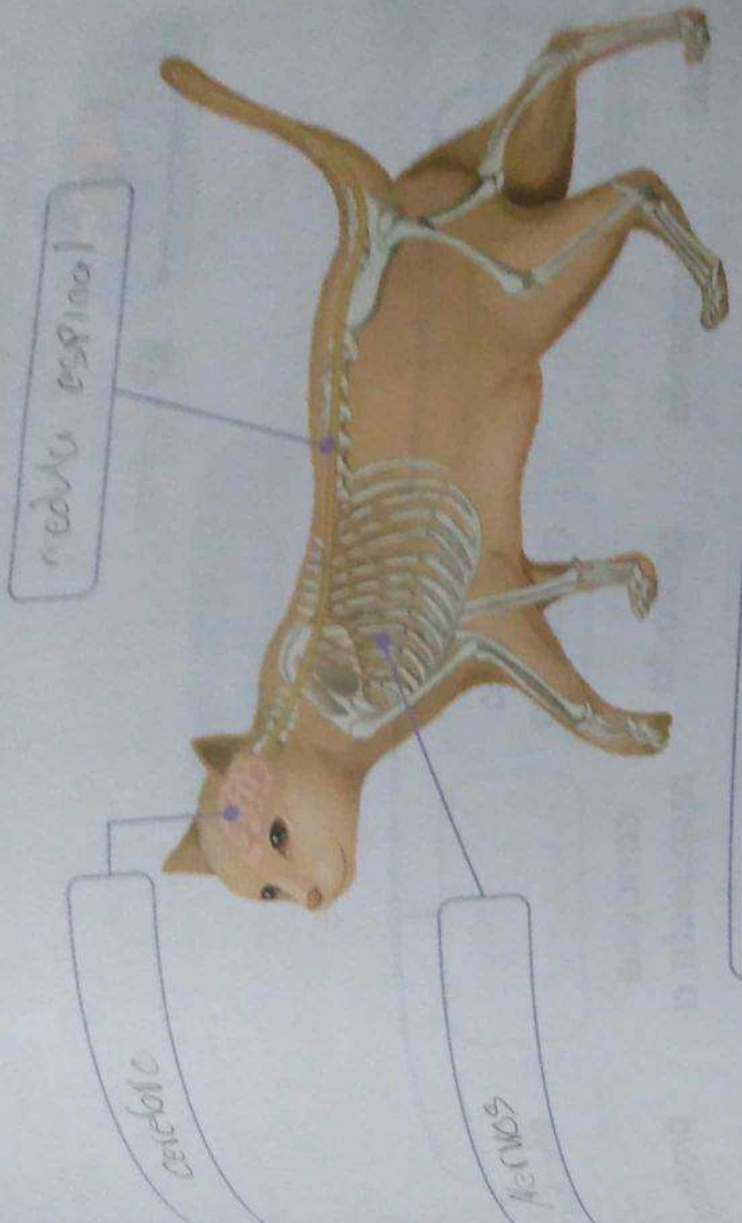
e Capacidad que tienen los receptores de acomodarse a un estímulo.

abilidad

A Especialización en la percepción de los estímulos.

Escribe los términos del recuadro en los espacios correspondientes.

Encéfalo	Cordón nervioso	Ganglios
Cerebro	Médula espinal	Nervios



IMPULSO NERVIOSO Y ARCO REFLEJO EN ANIMALES

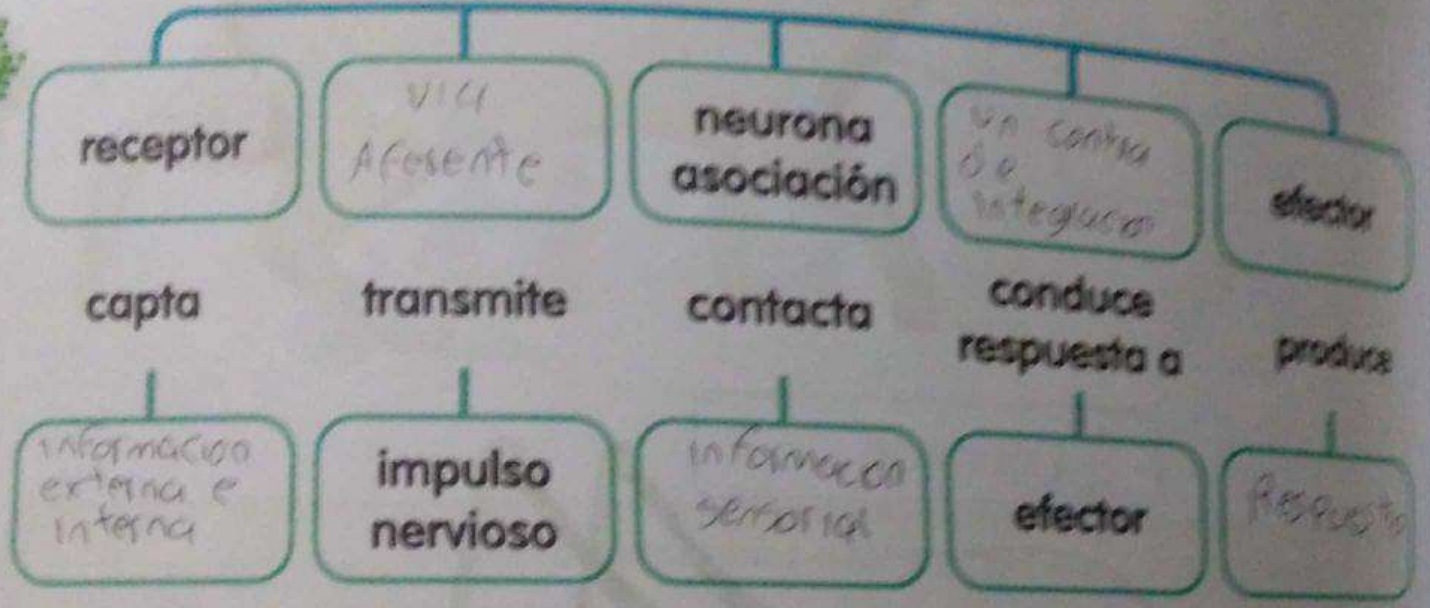
El arco reflejo es el trayecto que realizan uno o más impulsos nerviosos del cuerpo. Es una respuesta a un estímulo como los golpes o el dolor. Es una unidad funcional que se produce como respuesta a estímulos específicos recogidos por neuronas sensoriales. Siempre significa una respuesta involuntaria, y por lo tanto automática, no controlada por la conciencia.



1 Completa:

Arco reflejo

Formado por



2 Completa:

Resumiendo, los dos grupos de conducta animales son: innata y aprendida. La respuesta innata se caracteriza por que la este debe que se nace sin experiencia y los dos tipos de respuesta innatas son: _____ y _____

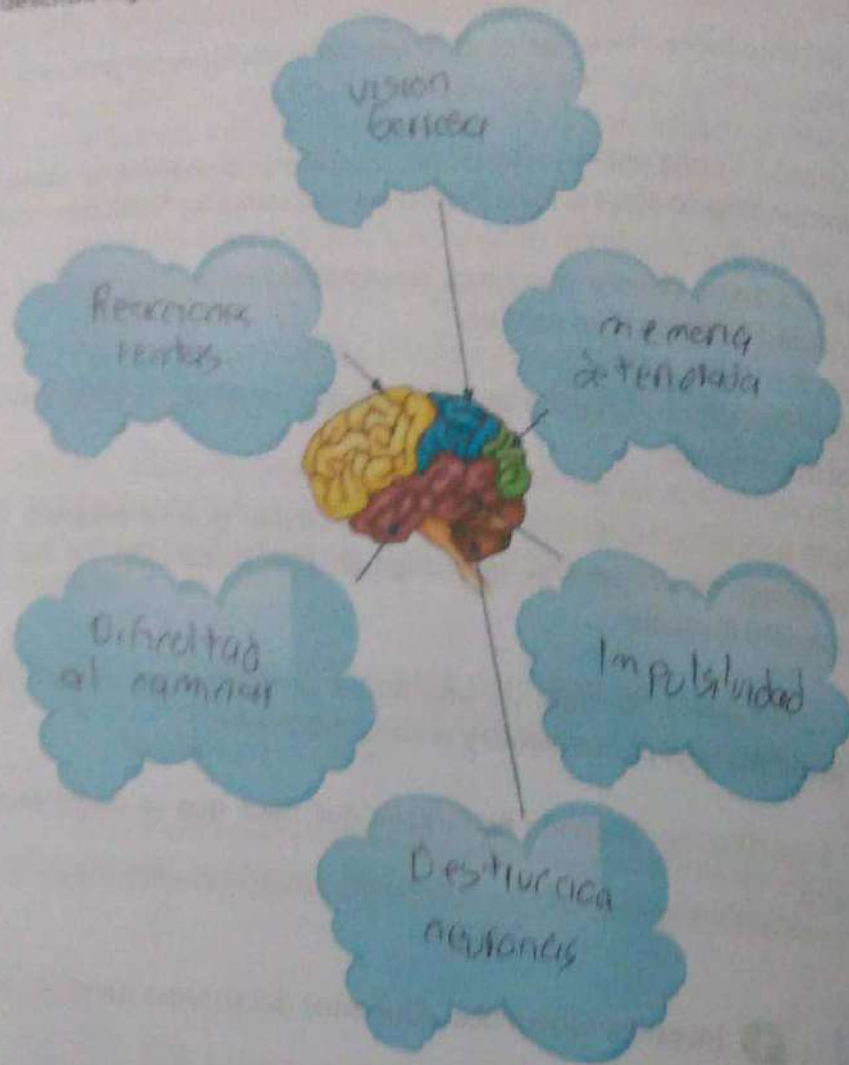
3 Ordena la secuencia correcta de estructuras del arco reflejo, a través de las cuales viaja el impulso nervioso durante la realización de un acto reflejo.



Participa en las actividades con la excitación del SNC.
 1 Averigua sobre los efectos nocivos que provocan las siguientes drogas.
 Completa la tabla.

Droga	Efectos: tranquilizante, estimulante o alucinógeno	Situación en Colombia: lícita o ilícita
Necorén	náuseas y vomito	lícito
Éxtasis	Ansiedad Agresividad	ilícita
Crack	Aumento ntmo cardíaco	ilícita
Tabaco	Relajación	lícito
Heroína	sequedad bucal	ilícita
Pasta base	Euforia	ilícito

3 Consulta y describe algunos efectos que tiene en el cerebro el consumo excesivo de alcohol.



1 ¿Cuáles son las consecuencias de un derrame cerebral?

Incapacidad de moverse
falta de equilibrio
debilidad muscular

1 ¿Por qué las drogas son estimulantes, narcóticas y alucinógenas?

contienen que atraen