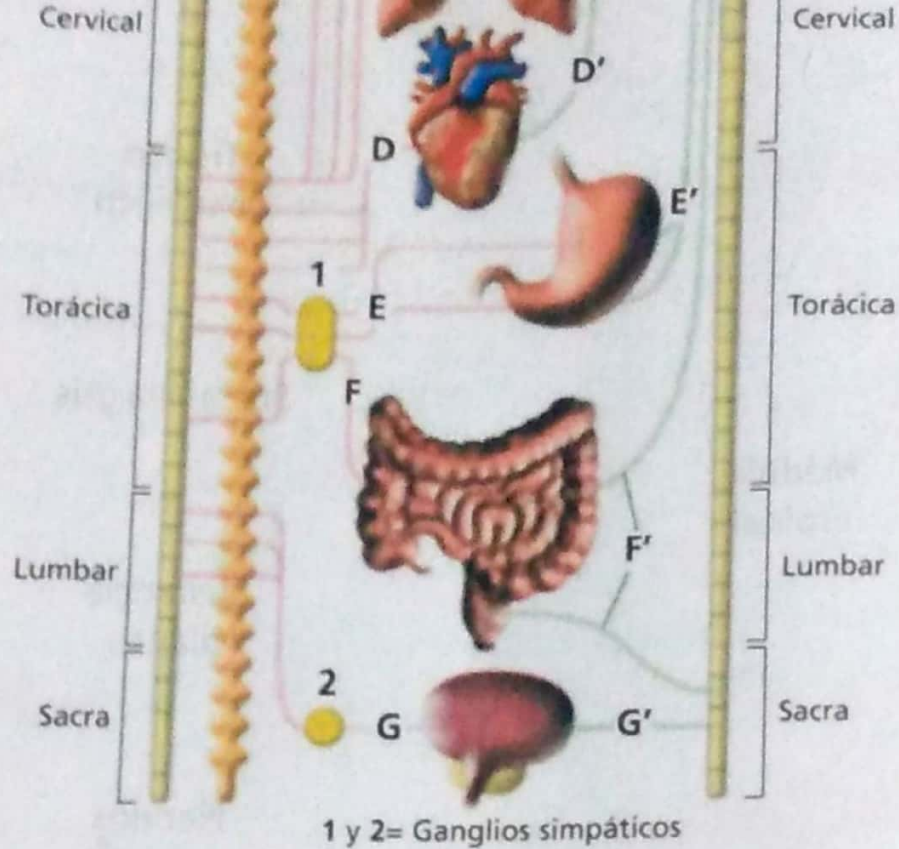


3 Investiga sobre las consecuencias de las lesiones en la médula espinal.

- aumento de tono muscular (esposicidad)
- Entumecimiento
- Dolor
- Debilidad
- Parálisis



Simpático

- A. Dilatación pupilar.
- B. Reducción de la salivación
- C. aumento de la frecuencia cardíaca
- D. Aceleración de la frecuencia cardíaca.
- E. Inhibición de la digestión.

Parasimpático

- A. Contracción de la pupila
- B. Estimulación de la salivación.
- C. Contracción de los bronquios.
- D. constricción de las vías aéreas
- E. relaja los esfínteres

Funciones

Funciones

se encarga de analizar informacion y de ordenar una respuesta adecuada

Encéfalo

Controla los pensamientos la memoria los sentimientos y funciones basicas del cuerpo

NC

Médula espinal

es el centro de muchos actos reflejos y es la via de comunicacion

es Transmisor de informacion sensitiva hacia el SNC desde este hacia los musculos y glandulas

SN somático

Conduce informacion sensitiva desde el resto del cuerpo hacia SNC

IP

SN autónomo

Enfermedades

Parkinson: Provoca una caída en los niveles de dopamina. Suele comenzar con una temblor en la mano.

Tratamientos: Promotor de dopamina, antidepresivo, medicamento para mejorar la cognición y anti temblor.

Epilepsia: Puede ocurrir como resultado de un trastorno genético o una lesión cerebral adquirida.

Tratamientos: Medicamentos para el dolor de nervio, sedante y antiepiléptico.