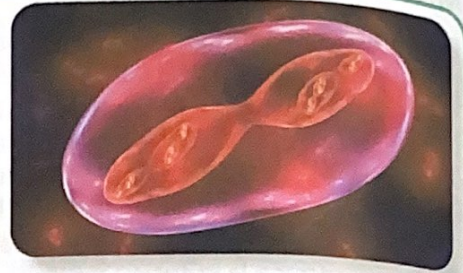


La **meiosis I** al igual que la mitosis, comienza luego de que el ADN se ha duplicado. Los cromosomas homólogos se unen y pasan por un proceso de reorganización dando origen a células hijas diferentes.



La **meiosis II** se parece a una mitosis, pero su fin es separar las cromátidas hermanas. Durante este proceso las dos nuevas células se vuelven a dividir sin que sus cromosomas se dupliquen. De esta manera originan cuatro células que reciben el nombre de gametos, cada uno de los cuales tiene la mitad del material genético de la célula progenitora.

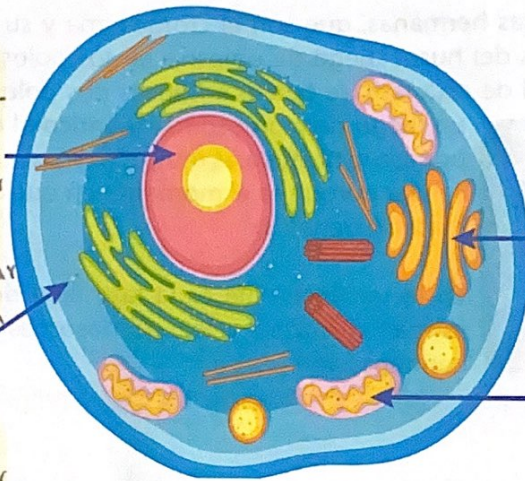


1 Predice qué le pasaría a la célula si no tuviera las partes señaladas

186

NÚCLEO

es como si la misma no tuviera cerebro es decir la célula no pudiera funcionar por ende moriría



APARATO DE GOLGI

no podría cumplir con sus distintas funciones celulares

RIBOSOMAS

no podría cumplir con todas las funciones incluyendo la síntesis de proteínas


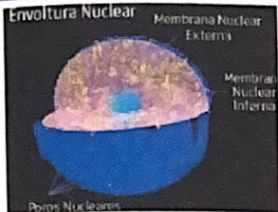
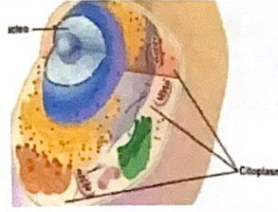
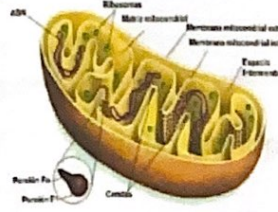

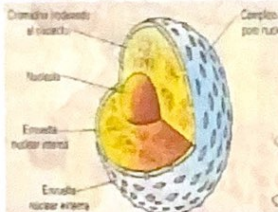
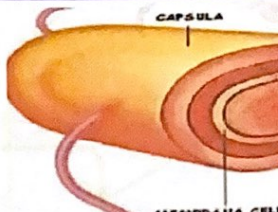
MITOCONDRIA

no tendría suficiente energía para trabajar y poderse alimentar.

ga las
on tus palab

Biología

Predice qué le pasaría a la célula si no tuviera las partes señaladas

Componente celular	Dibujo o imagen	Descripción	Observaciones
membrana celular		es una doble capa de lípidos que rodea y delimita a las células	todos tienen la misma forma con por carbohidratos, proteínas y lípidos
membrana citoplasmática		es una estructura porosa que delimita el núcleo	hay diferentes lisosomas y se encierran de diferentes consecuciones
membrana celular pared celular núcleo celular ribosomas		es aquella que tiene un núcleo definido en el cual se encuentra material genético	crecen lentamente y tienen son más pequeños y son solo para animales
membrana externa ribosomas		son pequeños orgánulos que se encuentran en nuestras células	ayuda a que las células en su energía y oxígeno
pared celular dentro de estructura		no posee un núcleo celular.	posee al ADN en el citoplasma
lisosomas retículo endoplasmático núcleo		es la primera fase de la mitosis y de la meiosis	se divide en 3 partes membrana citoplasma núcleo
capsula membrana citoplasmática		el organismo unicelular, pertenecientes	no tiene núcleo citoplasma