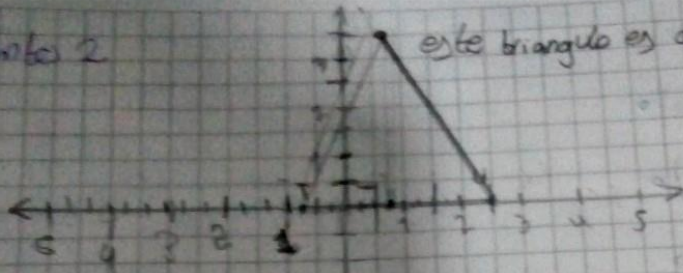
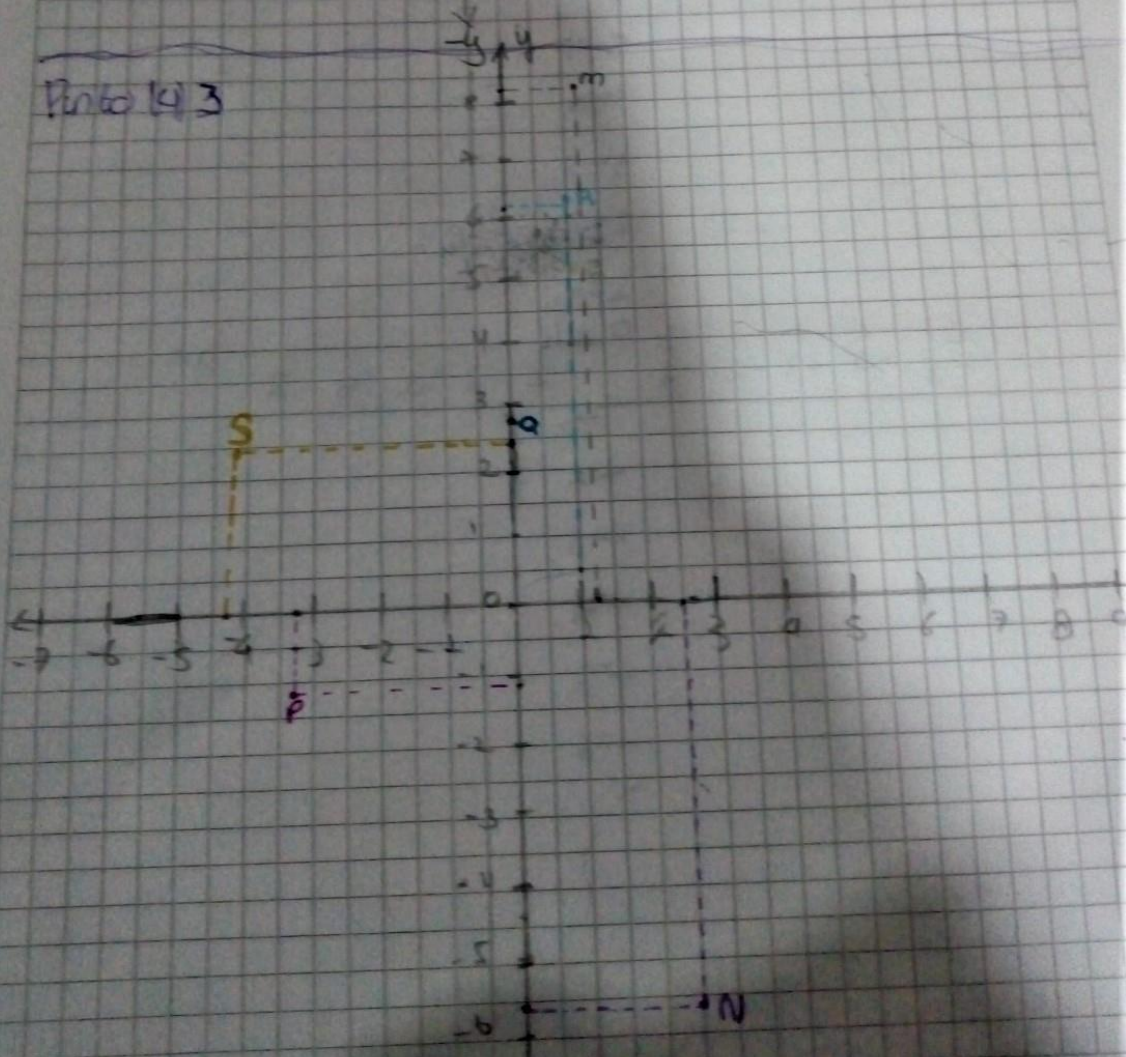


Punto 2



Punto 4.3



$P\left(\frac{1}{2}, \frac{1}{2}\right), Q\left(\frac{1}{2}, \frac{3}{2}\right), R\left(-\frac{1}{4}, 2\right)$

3 Ubica los puntos en el plano cartesiano. Desarrolla en tu cuaderno.

- a M (1,3; 8,2)
- b N (2,5; -5,6)

- c P (-3,2; -1,1)
- d Q (0; 2,8)

- e R (1; 6,25)
- f S (-4,2; 2,4)

4 Determina una pareja ordenada A y B con coordenadas racionales, que cumpla la dadas.

- a A y B tienen la misma abscisa pero diferente coordenada.
- b A y B tienen la misma ordenada y sus abscisas son opuestas.
- c A tiene la abscisa y ordenada negativas y B, tiene la misma ordenada que A

a. A(1, 4)
B(1, 5)

b. A(-2, 6)
B(2, 6)

c. A(-7, -1)
B(6, -1)

Punto 5

$$1(0,3; 1,1) \circ$$

$$2(0,5; 1,4) \circ$$

$$3(0,7; 1,7) \circ$$

$$4(0,9; 1,9) \circ$$

